



Засгийн газрын хэрэгжүүлэгч агентлаг
ГАЗАР ЗОХИОН БАЙГУУЛАЛТ, ГЕОДЕЗИ, ЗУРАГ ЗҮЙН ГАЗАР

Засгийн газрын хэрэгжүүлэгч агентлаг
ГАЗАР ЗОХИОН БАЙГУУЛАЛТ, ГЕОДЕЗИ, ЗУРАГ ЗҮЙН ГАЗАР

2010 ОНООС ХОЙШ БОЛОВСРУУЛАГДСАН АЙМАГ, СУМЫН ТӨВИЙН ХӨГЖЛИЙН ЕРӨНХИЙ ТӨЛӨВЛӨГӨӨНИЙ ХЭРЭГЖИЛТЭД ХИЙСЭН ДҮГНЭЛТ, ЦААШИД АВАХ АРГА ХЭМЖЭЭНИЙ САНАЛ

Хот байгуулалтын хэлтэс

УЛААНБААТАР ХОТ
2020 ОН



Засгийн газрын хэрэгжүүлэгч агентлаг
ГАЗАР ЗОХИОН БАЙГУУЛАЛТ, ГЕОДЕЗИ, ЗУРАГ ЗҮЙН ГАЗАР

АГУУЛГА

01

Үндэслэл, өнөөгийн байдал

02

Судалгаа: 2010 оноос хойш хийгдсэн ерөнхий төлөвлөгөө, дүн шинжилгээ хийх сумдыг сонгох

03

Дүн шинжилгээ, үр дүн: 1.Нийгмийн эдийн засаг, 2.Газар зохион байгуулалт, 3.Барилгажилт, 4.Дэд бүтэц, 5.Ногоон байгууламж

04

Ерөнхий төлөвлөгөөний хэрэгжилтэд хийсэн дүгнэлт

05

Цаашид авч хэрэгжүүлэх арга хэмжээний санал





БАЙГУУЛЛАГЫН СТРАТЕГИЙН ЗОРИЛТЫГ ХАНГАХАД ЧИГЛЭСЭН АЖИЛ, ҮЙЛЧИЛГЭЭНИЙ 7.3 ДАХЬ ҮЙЛ АЖИЛЛАГААНЫ ГОЛ ЗОРИЛТЫН ХҮРЭЭНД:

7.3.3. “2010 оноос хойш батлагдсан аймаг, сумын төвийн хөгжлийн ерөнхий төлөвлөгөөний хэрэгжилтэд дүгнэлт гаргаж цаашид авах арга хэмжээний санал, боловсруулан БХБЯ болон орон нутагт хүргүүлэх” ажлын хүрээнд судалгааг **/2020 оны эхний хагас жилийн байдлаар/** хийж үнэлэлт дүгнэлт хийсэн.



Монгол Улс хот, суурин газрыг төлөвлөгөөтэйгээр хөгжүүлэх бодлогыг хэрэгжүүлж эхэлснээс хойш нийслэл Улаанбаатар хот 1954-2013 оны хооронд 5 удаагийн ерөнхий төлөвлөгөө, зарим хот, суурин газрууд 2-3 удаагийн ерөнхий төлөвлөгөөг батлуулан хэрэгжүүлж байна.

Тулгамдсан асуудал

Монгол Улсын хэмжээнд 1960-1990 онуудад УБЗТИ-д 300 гаруй сумын ерөнхий төлөвлөгөөг боловсруулж дуусгасан байсан. Эхнээсээ хэрэгжилтийн хугацаа дуусаж, шинээр боловсруулах шаардлагатай болсон.

Одоогийн байдал

Монгол улсад 330 сум, суурин байгаагаас 2020 онд Хөгжлийн ерөнхий төлөвлөгөөг шинэчлэн боловсруулж батлуулсан **185** сум, суурин байна. /19.5 тэрбум төгрөг/

Төсөв

Хөрөнгө оруулалтын хэмжээ нь тухайн сумын нутаг дэвсгэрээс шалтгаалан харилцан адилгүй байна. Дунджаар 25-800 сая төгрөгийн төсвөөр гүйцэтгэсэн байна.





Засгийн газрын хэрэгжүүлэгч агентлаг
 ГАЗАР ЗОХИОН БАЙГУУЛАЛТ, ГЕОДЕЗИ, ЗУРАГ ЗҮЙН ГАЗАР



Монгол Улсын барилгын зургийн институтын түүх

ӨНӨӨГИЙН БАЙДАЛ

01



МОНГОЛ УЛСЫН
 ЗАСГИЙН ГАЗРЫН
 ХЭРЭГЖҮҮЛЭГЧ АГЕНТЛАГ
 ГАЗАР ЗОХИОН БАЙГУУЛАЛТ,
 ГЕОДЕЗИ, ЗУРАГ ЗҮЙН ГАЗАР



Засгийн газрын хэрэгжүүлэгч агентлаг
 ГАЗАР ЗОХИОН БАЙГУУЛАЛТ, ГЕОДЕЗИ, ЗУРАГ ЗҮЙН ГАЗАР

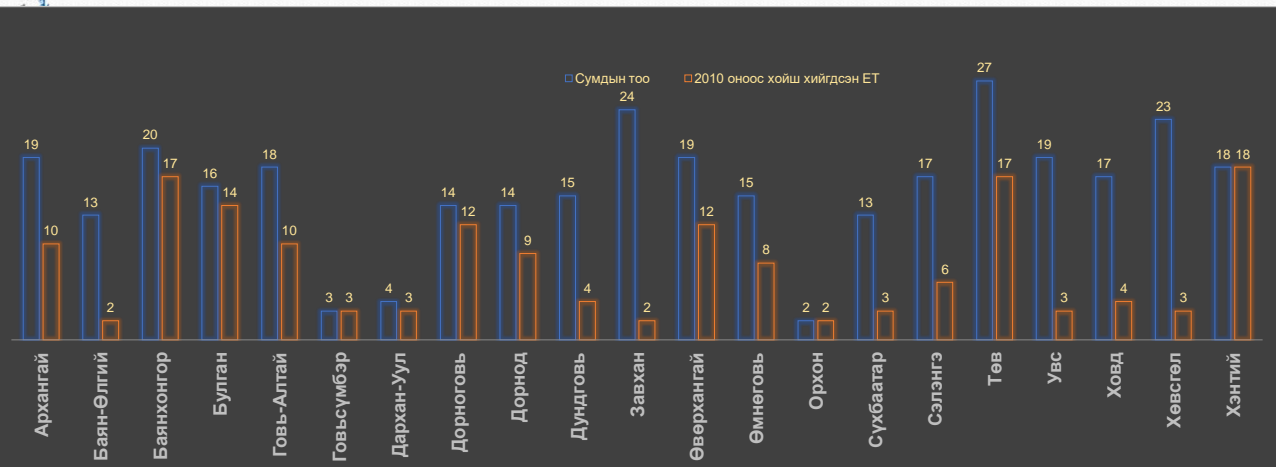


Хот, тосгоны хөгжлийн ерөнхий төлөвлөгөө

ӨНӨӨГИЙН БАЙДАЛ

01

Одоогийн байдлаар Монгол улсад 330 сум, суурин байгаагаас 2000-2020 онуудад нийтдээ 183 сумдын ерөнхий төлөвлөгөө хийгдсэн. Үүнээс 2010 оноос хойш ерөнхий төлөвлөгөөг шинэчлэн боловсруулсан 162 сум байна. /18.5 тэрбум төгрөг/





Засгийн газрын хэрэгжүүлэгч агентлаг
ГАЗАР ЗОХИОН БАЙГУУЛАЛТ, ГЕОДЕЗИ, ЗУРАГ ЗҮЙН ГАЗАР

Хот, тосгоны хөгжлийн ерөнхий төлөвлөгөө

ӨНӨӨГИЙН БАЙДАЛ

01

Эдгээр 162 сумдын ерөнхий төлөвлөгөөг дараах эрх бүхий 42 аж ахуй нэгж гүйцэтгэсэн.

Гүйцэтгэсэн байгууллага	Хийсэн ЕТ-ны тоо	Гүйцэтгэсэн байгууллага	Хийсэн ЕТ-ны тоо	Гүйцэтгэсэн байгууллага	Хийсэн ЕТ-ны тоо	Гүйцэтгэсэн байгууллага	Хийсэн ЕТ-ны тоо
"Форум арт"	1	"ХБХДТ"	5	"Форум арт"	2	"Аркон"	1
"АЕСОМ"	4	"Дукат"	1	"Нью урбанизм"	1	"Арт констракшн"	3
"Алтайн газрын хүч"	1	"Жигүүрт хөлөг"	1	"Түмэд групп"	3	"Идеал групп"	1
"Арт сити"	5	"Зууны гүүр"	2	"Тэгш хэм групп"	1	"Инженер геодези"	28
"Архитектур нэгдэл"	2	Түмэд групп	22	"Тэш-Өргөө"	1	"МОНАР"	1
"Арчер"	1	"Инженер Маркшэйдер"	1	"Некст степ инженеринг"	1	"Сүсон инженеринг"	1
"Ахиом констракшн"	1	"Ди энд Жийс"	1	"Хот сервис"	1	"ОБЭЭМ"	1
"Кенжин Архитектур", "Говь травел"	1	Гео ботаник, Гүн мэдлэг	1	"Хот төлөвлөлтийн хүрээлэн"	19	"Преокт икс", Эм Эс Пи Эм	1
"Геокад"	1	"Нарт дизайн"	11	"Шинэ хотжилт"	4	"Сэрүүн сэнжит хайрхан"	1
"Эн эй пи"	2	"Эрхэт констракшн"	15	"ARCHETYPE MONGOLIA"	1		
"ББСМО"	2	"Монен жекон"	1	"Сэрүүн сэнжит хайрхан"	1		



Засгийн газрын хэрэгжүүлэгч агентлаг
ГАЗАР ЗОХИОН БАЙГУУЛАЛТ, ГЕОДЕЗИ, ЗУРАГ ЗҮЙН ГАЗАР

Хот, тосгоны хөгжлийн ерөнхий төлөвлөгөө

ӨНӨӨГИЙН БАЙДАЛ

01

Хот, тосгоны хөгжлийн ерөнхий төлөвлөгөөний хэрэгжилтийн хугацаа дуусахаас өмнө дахин тодотгол хийгдсэн 14 сум байна.

Аймаг, сум	Гүйцэтгэсэн байгууллага	Хийгдсэн он	Төлөвлөлтийн хугацаа	Гүйцэтгэсэн байгууллага	Хийгдсэн он	Төлөвлөлтийн хугацаа	Төсөвт өртөг сая.т
Ба.Баянхонгор	"Инженер Геодези"	2007	2007-2020	"Сүсон инженеринг" "Түмэд групп"	2017	2017-2033	937.0
Т.С.Сүмбэр	"Инженер Геодези"	2003	2003-2020	"Дукат" ХХК	2014	2014-2030	530.0
До.Хэрлэн	"Идеал групп" ХХК	2005	2005-2020	"Кенжин Архитектур", "Говь травел" ХХК	2014	2014-2030	702.0
Өв.Хархорин	"Хот байгуулалт" ТӨҮГ	2005	2005-2020	"Эрхэт констракшн" ХХК	2013	2013-2020	30
Өм.Баян-Овоо	"НХТЭШЗТХ"	2008	2008-2018	"Инженер Геодези"	2017	батлагдаагүй	0
Өм.Гурвантэс	"Шинэ хотжилт"	2006	2006-2020	"АЕСОМ" ХХК	2015	2015-2030	333
Өм.Даланзадгад	"ХТЭШЗТХ"	2007	2007-2026	"ARCHETYPE MONGOLIA"	2015	-	0
Өм.Манлай	"Инженер Геодези"	2010	2010-2028	"Инженер Геодези"	2017	батлагдаагүй	32.5
Өм.Ханбогд	"Шинэ хотжилт"	2008	2008-2021	"АЕСОМ" ХХК	2013	2013-2025	333



Засгийн газрын хэрэгжүүлэгч агентлаг
 ГАЗАР ЗОХИОН БАЙГУУЛАЛТ, ГЕОДЕЗИ, ЗУРАГ ЗҮЙН ГАЗАР



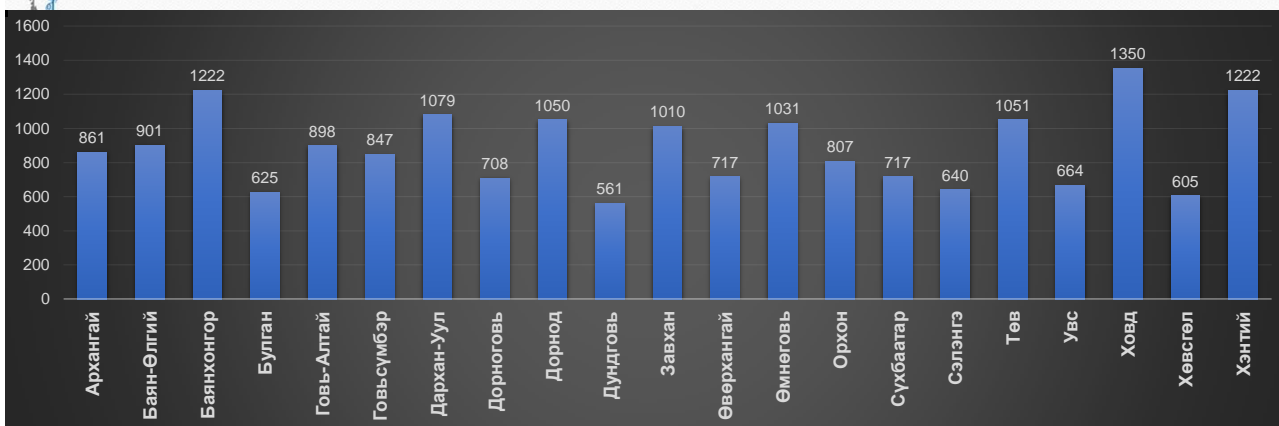
Хот, тосгоны хөгжлийн ерөнхий төлөвлөгөө

ӨНӨӨГИЙН БАЙДАЛ

01

2010-2020 онуудад хийгдсэн 162 сумдын хөгжлийн ерөнхий төлөвлөгөөг 18.5 орчим тэрбум төгрөгөөр хийж гүйцэтгэсэн.

Сая.төг



Засгийн газрын хэрэгжүүлэгч агентлаг
 ГАЗАР ЗОХИОН БАЙГУУЛАЛТ, ГЕОДЕЗИ, ЗУРАГ ЗҮЙН ГАЗАР



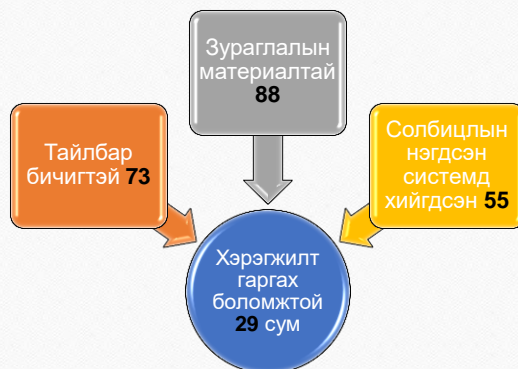
2010 оноос хойш хийгдсэн ерөнхий төлөвлөгөө

СУДАЛГАА

02

21 аймаг 330 сумын хэмжээнд хийгдсэн хот, тосгоны хөгжлийн ерөнхий төлөвлөгөөний баримт бичгийн нэгдсэн судалгааг гаргаж аймгуудаас ирүүлсэн баримт бичиг, ГЗБГЗЗГ, Бүс нутаг, хот төлөвлөлтийн хэлтсийн архивт байгаа баримт бичигт тулгуурлан хот, тосгоны хөгжлийн ерөнхий төлөвлөгөөнд дүгнэлт гаргасан.

2010 оноос хойш хийгдсэн 162 сумдаас тайлбар бичиг, зураглалын материал, байрлал өндрийн нэгдсэн системд хийгдсэн 34 сум байна.





Засгийн газрын хэрэгжүүлэгч агентлаг
ГАЗАР ЗОХИОН БАЙГУУЛАЛТ, ГЕОДЕЗИ, ЗУРАГ ЗҮЙН ГАЗАР



СУДАЛГАА

02

Дүн шинжилгээ хийх боломжтой хот, суурин.

№	Аймаг, сум	Гүйцэтгэсэн байгууллага	Хийгдсэн он	Тайлбар бичиг байгаа эсэх	Зураглалын материал байгаа эсэх	Солбицлын систем зөрүүтэй эсэх
1	Баян-өлгий Цэнгэл	"Арт-сити"ХХК	2015	+	+	WGS-84
2	Баянхонгор Баянхонгор_АТ	"Сүсөн инженеринг" "Түмэд групп" ХХК	2017	+	+	WGS-84
3	Баянхонгор Богд	Түмэд групп ХХК	2014	+	+	WGS-84
4	Говь-Алтай Алтай	"Эрхэт констракшн" ХХК	2016	+	+	WGS-84
5	Говь-Алтай Баян-Уул	"Эрхэт констракшн" ХХК	2016	+	+	WGS-84
6	Говь-Алтай Бугат	"Эрхэт констракшн" ХХК	2016	+	+	WGS-84
7	Говьсүмбэр Шивээговь	"Нарт дизайн" ХХК	2013	+	+	ITRF-97
8	Дорноговь Улаанбадрах	"Инженер Геодези" ХХК	2013	+	+	ITRF-97
9	Дорноговь Хөвсгөл	"Инженер Геодези" ХХК	2013	+	+	ITRF-97
10	Завхан Тосонцэнгэл	"Инженер Геодези" ХХК	2015	+	+	ITRF-97
11	Өвөрхангай Бат-Өлзий	"Арчер" ХХК	2014	+	+	ITRF-97
12	Өвөрхангай Баянгол	"Нарт дизайн" ХХК	2011	+	+	WGS-84
13	Булган Баяннуур	"Түмэд групп" ХХК	2014	+	+	WGS-84
14	Өвөрхангай Гучин-Ус	"Эрхэт констракшн" ХХК	2014	+	+	WGS-84
15	Өвөрхангай Хайрхандулаан	Эрхэт констракшн" ХХК	2014	+	+	WGS-84



Засгийн газрын хэрэгжүүлэгч агентлаг
ГАЗАР ЗОХИОН БАЙГУУЛАЛТ, ГЕОДЕЗИ, ЗУРАГ ЗҮЙН ГАЗАР



СУДАЛГАА

02

16	Орхон Баян-Өндөр_АТ	"Ди энд Жийс" ХХК	2016	+	+	WGS-84
17	Төв Баянцогт	"Нарт дизайн" ХХК	2014	+	+	ITRF-97
18	Төв Дэлгэрхаан	"Эрхэт констракшн" ХХК	2016	+	+	ITRF-97
19	Төв Зуунмод_АТ	"Хот төлөвлөлтийн хүрээлэн" ХХК	2014	+	+	WGS-84
20	Төв Эрдэнэ	"Эрхэт констракшн"ХХК	2016	+	+	WGS-84
21	Увс Өндөрхангай	"Нарт дизайн" ХХК	2014	+	+	WGS-84
22	Хэнтий Баян-Адарга	"Хот төлөвлөлтийн хүрээлэн" ХХК	2014	+	+	WGS84
23	Хэнтий Баянмөнх	"Хот төлөвлөлтийн хүрээлэн" ХХК	2014	+	+	ITRF-97
24	Хэнтий Дадал	"Хот төлөвлөлтийн хүрээлэн" ХХК	2014	+	+	WGS84
25	Хэнтий Дархан	"Хот төлөвлөлтийн хүрээлэн" ХХК	2014	+	+	WGS84
26	Хэнтий Дэлгэрхаан	"Хот төлөвлөлтийн хүрээлэн" ХХК	2014	+	+	WGS84
27	Хэнтий Мөрөн	"Хот төлөвлөлтийн хүрээлэн" ХХК	2015	+	+	WGS84
28	Хэнтий Норовлин	"Хот төлөвлөлтийн хүрээлэн" ХХК	2014	+	+	WGS84
29	Хэнтий Цэнхэрмандал	"Хот төлөвлөлтийн хүрээлэн" ХХК	2014	+	+	WGS84
30	Өвөрхангай аймгийн Арвайхээр	"Зууны гүүр" ХХК	2020	+	+	WGS84
31	Архангай аймгийн Эрдэнэбулган	"Өрх" ХХК	2020	+	+	WGS84
32	Хэнтий аймгийн Өндөрхаан	"Эрхэт" ХХК	2020	+	+	WGS84
33	Завхан аймгийн Улиастай	"Нэкт стел" ХХК	2020	+	+	WGS84
34	Дархан-Уул аймгийн Дархан хот	"Арт констракшн" ХХК	2020	+	+	WGS84



Засгийн газрын хэрэгжүүлэгч агентлаг
ГАЗАР ЗОХИОН БАЙГУУЛАЛТ, ГЕОДЕЗИ, ЗУРАГ ЗҮЙН ГАЗАР

Ерөнхий төлөвлөгөөний хэрэгжилт

ДҮН ШИНЖИЛГЭЭ, ҮР ДҮН

03

Хот, тосгоны ерөнхий төлөвлөгөөний хэрэгжилтийг 2018 оны 12 дугаар сарын 10-ны өдрийн ДДЗХ-аар хэлэлцүүлж дэмжигдсэн **“Хөгжлийн болон хэсэгчилсэн ерөнхий төлөвлөгөөний хэрэгжилтэд үнэлгээ хийх аргачлал”**-ын дагуу үнэлж дүгнэсэн.

2010 оноос хойш Цэнгэл, Баянхонгор, Богд, Алтай, Баян-Уул, Бугат, Шивээговь, Улаанбадрах, Хөвсгөл, Тосонцэнгэл, Бат-Өлзий, Баянгол, Гучин-Ус, Хайрхандулаан, Баянцогт, Дэлгэрхаан, Зуунмод, Өндөрхангай, Баян-Адрага, Баянмөнх, Дадал, Дархан, Дэлгэрхаан, Мөрөн, Норовлин, Цэнхэрмандал, Орхон, Баяннуур сумдын ерөнхий төлөвлөөнд дүн шинжилгээ хийж дараах 5 үзүүлэлтээр үнэлэн хэрэгжилтийг гаргасан.



Засгийн газрын хэрэгжүүлэгч агентлаг
ГАЗАР ЗОХИОН БАЙГУУЛАЛТ, ГЕОДЕЗИ, ЗУРАГ ЗҮЙН ГАЗАР

Нийгэм эдийн засгийн хэрэгжилт

ДҮН ШИНЖИЛГЭЭ, ҮР ДҮН

03

Үнэлгээний аргачлалын загварын дагуу **Баянхонгор аймаг Баянхонгор сум**

№	Ангилал	Дэд ангилал	Авах хувь	Хэмжих нэгж	Төлөвлөлтөөр	ХЭРЭГЖИЛТ	
						Одоогийн байдал	Үнэлсэн хувь
1	2	3	4			6	7
1	Хот байгуулалтын тухай хууль, дүрэм, журам, норм нормативын баримт бичигтэй уялдсан байдал	Төлөвлөлтийн хугацааны хүн амыг үнэлгээ хийгдэж буй хугацаанд тооцоолж гаргах	13%	Хүн	46000	30931	8,7%
		Орон сууц, олон нийт, иргэний барилга байгууламжийн хүн амд үйлчлэх нормативт хэмжээг тооцож төлөвлөн барилгажуулсан эсэх	27%	Нормоор	27%	960 сурагчтай сургууль, "Баян-Ойт" сургууль, 280 хүүхдийн цэцэрлэг	3,4%
2	Хэрэгжүүлэх арга хэмжээний төлөвлөгөөний хэрэгжилт	Хэрэгжүүлэх арга хэмжээний төлөвлөгөөний дагуу төсөл хөтөлбөрүүдийн жагсаалт боловсруулсан эсэх	13%	Төсөл	23 төсөл	8 төсөл	0
		Хөгжлийн болон хэсэгчилсэн ерөнхий төлөвлөгөөг хэрэгжүүлэх арга хэмжээний дагуу хот байгуулалтын үйл ажиллагаа явуулж буй эсэх	13%	Үйл ажиллагаа	ЕТ-ний дагуу	"Залуус амины сууцны ХЕТ"	13%
		Хөгжлийн болон хэсэгчилсэн ерөнхий төлөвлөгөөний хэрэгжүүлэх арга хэмжээний дагуу төсөл хөтөлбөрийг боловсруулах, хэрэгжүүлэхэд шаардлагатай хөрөнгө оруулалтын эх үүсвэрийг шийдвэрлүүлсэн байдал	34%	Тэрбум.төг	Эхний ээлжинд- 21,37 тэрбум	10,7 тэрбум.төг	3,8 %
Нийт үнэлгээ (15 оноо)			100%				28,9% (4.34 оноо)



Засгийн газрын хэрэгжүүлэгч агентлаг
ГАЗАР ЗОХИОН БАЙГУУЛАЛТ, ГЕОДЕЗИ, ЗУРАГ ЗҮЙН ГАЗАР



Барилга байгууламжийн хэрэгжилт

ДҮН ШИНЖИЛГЭЭ, ҮР ДҮН

03

Үнэлгээний аргачлалын загварын дагуу Баянхонгор аймаг Баянхонгор сум

№	Ангилал	Дэд ангилал	Авах хувь	Хэмжих нэгж	Төлөвлөлтөөр	ХЭРЭГЖИЛТ	
						Одоогийн байдал	Үнэлсэн хувь
1	2	3	4		5	6	7
	Орон сууцны хангамж	Инженерийн бүрэн хангамжтай орон сууц	30%	Айл	I үе шат 2023 он 4389 айл	132 айлын орон сууц ашиглалтанд орсон 2508 айл байна	25
		Амины сууц /гэр, байшин/	30%	Айл	I үе шат 2023 онд, 6061 айл	6642 айл /хүн амын тоо 620-р нэмэгдсэн/	15
	Нийгмийн дэд бүтцийн барилга байгууламж	Хот тосгоны төлөвлөлт, барилгажилтын норм дүрэм БНБД 30.01.04-ийн 13-р хавсралтад багтсан барилга байгууламжууд	40%	Нормоор	Эхний ээлжид: Цэцэрлэг 200 хүүхэд, Үйлчилгээний төв 5,8мян.м2	Халуун усны барилга, 250 хүүхдийн цэцэрлэг, спорт заал 1ш, үйлчилгээний барилга 2 ашиглалтанд орсон	30
Нийт үнэлгээ (40 оноо)			100%				70% (28 оноо)



Засгийн газрын хэрэгжүүлэгч агентлаг
ГАЗАР ЗОХИОН БАЙГУУЛАЛТ, ГЕОДЕЗИ, ЗУРАГ ЗҮЙН ГАЗАР

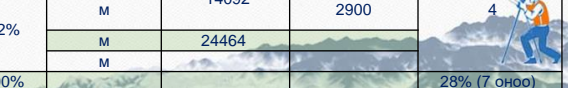
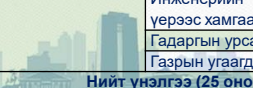
ДҮН ШИНЖИЛГЭЭ, ҮР ДҮН

03

Инженерийн дэд бүтцийн хэрэгжилт

Үнэлгээний аргачлалын загварын дагуу Баянхонгор аймаг Баянхонгор сум

№	Ангилал	Дэд ангилал	Авах хувь	Хэмжих нэгж	Төлөвлөгөөгөөр	ХЭРЭГЖИЛТ	
						Одоогийн байдал	Үнэлсэн хувь
1	2	3	4		5	6	7
1	Зам, гүүр, талбай	Авто зам	16%	Км	58	5.4	4
		Төмөр зам/явган зам		Км		2.5	
		Гүүр		м			
		Авто зогсоол		Автомашин			
2		Дулаан хангамжийн эх үүсвэр	16%	Хүчин чадал	160 МВт		4
		Дулаан хангамжийн шугам сүлжээ		м	5483	1539	
3		Цэвэр усны хангамжийн эх үүсвэр	16%	м³/хоног		УДД төвийн барилга	2
		Цэвэр ус хангамжийн шугам сүлжээ		м	25000		
4		Цэвэрлэх байгууламж	16%	м³/хоног	7000	2640	8
		Ариутгах татуургын шугам сүлжээ		м	9700	1240	
5	Инженерийн шугам сүлжээ, бэлтгэл арга хэмжээ	Цахилгаан хангамжийн эх үүсвэр	16%	Вт	110/35/6 кВ-2*16000 кВА, 35/10кВ-2x10000кВА, 10 кВ-ДӨ-10	4 дэд өртөө	6
		Цахилгаан хангамжийн шугам сүлжээ		м	38000	8600	
6		Холбоо, дохиолол	8%	Сүлжээ	21.3 км		
7		Инженерийн бэлтгэл арга хэмжээ-Уруйн үерээс хамгаалах	12%	м	14092	2900	4
		Гадаргын урсацыг зайлуулах		м	24464		
		Газрын угагдал, эвдрэлийг багасгах		м			
Нийт үнэлгээ (25 оноо)			100%				28% (7 оноо)





Засгийн газрын хэрэгжүүлэгч агентлаг
ГАЗАР ЗОХИОН БАЙГУУЛАЛТ, ГЕОДЕЗИ, ЗУРАГ ЗҮЙН ГАЗАР



Ногоон байгууламжийн хэрэгжилт

ДҮН ШИНЖИЛГЭЭ, ҮР ДҮН

03

№	Ангилал	Дэд ангилал	Авах хувь	Хэмжих нэгж	Төлөвлөгөөр	ХЭРЭГЖИЛТ	
						Одоогийн байдал	Үнэлсэн хувь
1	2	3	4		5	6	7
1	Ногоон байгууламж	Нийтийн эзэмшлийн ногоон байгууламж	20%	Га	23.2 га-д Жаргалан цэцэрлэгт хүрээлэн, Мазаалай хүрээлэн, Эрдэнэмандал хайрханы цэцэрлэгт хүрээлэн	45.7 га	18%
2		Хязгаарлагдмал хэрэгцээний ногоон байгууламж	20%	Га	Олон нийтийн болон үйлчилгээ, боловсролын байгууллагын ногоон байгууламж нэмэх	13.5 га	9%
3		Тусгай зориулалтын ногоон байгууламж	20%	Га	Түйн голыг дагасан мод үржүүлэг, нисэхийг тойрсон ногоон зурвас	14.3 га	6%
4		Тохижилт	40%	M2	Залуус хороолол, Байгууллагуудыг гадга тохижилт	5.8 га	12%
Нийт үнэлгээ (10 оноо)			100%				45% (4,5 оноо)



Засгийн газрын хэрэгжүүлэгч агентлаг
ГАЗАР ЗОХИОН БАЙГУУЛАЛТ, ГЕОДЕЗИ, ЗУРАГ ЗҮЙН ГАЗАР



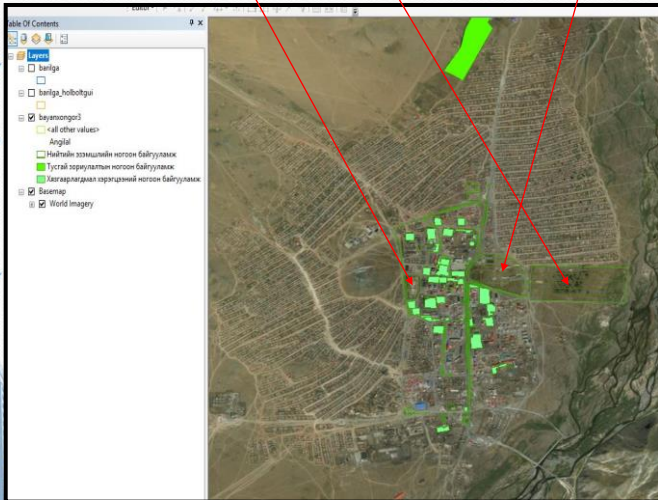
Ногоон байгууламжийн хэрэгжилт

ДҮН ШИНЖИЛГЭЭ, ҮР ДҮН

03

ХЕТ-ний дагуу хийгдсэн Жаргалан цэцэрлэгт хүрээлэн, Спортын талбай, Динозаврын цэцэрлэгт хүрээлэн

Ногоон байгууламж, цэцэрлэгт хүрээлэнгийн төлөвлөлт





Засгийн газрын хэрэгжүүлэгч агентлаг
ГАЗАР ЗОХИОН БАЙГУУЛАЛТ, ГЕОДЕЗИ, ЗУРАГ ЗҮЙН ГАЗАР

Ерөнхий төлөвлөгөөний хэрэгжилт

ДҮН ШИНЖИЛГЭЭ, ҮР ДҮН

03

№	Аймаг, сумын нэр	Авах үнэлгээ, хувь	Үнэлгээ					Авсан үнэлгээ, хувь
			Нийгэм эдийн засгийн хөгжлийн чиг хандлагад	Орон сууцны барилга байгууламж, дахин төлөвлөлт	Инженерийн дэд бүтцийн төлөвлөлтөд	Ногоон байгууламжийн төлөвлөлтөд	Газар зохион байгуулалтад	
1	2	3	4	5	6	7	8	9
	Аймаг, сумын нэр	100 (100%)	15 (15%)	40 (40%)	25 (25%)	10 (10%)	10 (10%)	
1	БӨ_Цэнгэл		1	17	0	4.2	3	25.2
2	БН_Баянхонгор_АТ		4.34	28	7	4.5	2.7	46.54
3	БН_Богд		3.5	8	0	3	3	17.5
4	ГА_Алтай		2.5	5	0	5	2	14.5
5	ГА_Баян-Уул		2.1	13	0	2.8	3	20.9
6	ГА_Бугат		2.6	5	0	2.5	2.1	12.2



Засгийн газрын хэрэгжүүлэгч агентлаг
ГАЗАР ЗОХИОН БАЙГУУЛАЛТ, ГЕОДЕЗИ, ЗУРАГ ЗҮЙН ГАЗАР

Ерөнхий төлөвлөгөөний хэрэгжилт

ДҮН ШИНЖИЛГЭЭ, ҮР ДҮН

03

7	ГС_Шивээговь		2.5	12	2	5	2	23.5
8	ДГ_Улаанбадрах		2.2	5	0	3	2.5	12.7
9	ДГ_Хөвсгөл		3.7	7	0	2	4	16.7
10	ЗА_Тосонцэнгэл		3.8	14	4	4	1.9	27.7
11	ӨВ_Бат-Өлзий		4.1	10	2	4.8	2	22.9
12	ӨВ_Баянгол		4.6	13	3	3	3.5	27.1
13	БУ_Баяннуур		3.5	5	0	5	3	16.5
14	ӨВ_Гучин-Ус		4.5	8	1	2	4	19.5
15	ӨВ_Хайрхандулаан		4.1	7	0	3	3.1	17.2
16	ОР_Баян-Өндөр		9.5	0	0	8	3	20.5
17	ТӨ_Баянцогт		2.9	7	0	3	3.2	16.1
18	ТӨ_Дэлгэрхаан		3.1	7	0	2	2.5	14.6
19	ТӨ_Зуунмод_АТ		6.5	23	4	6	2.1	39.5
20	ТӨ_Эрдэнэ		3	8	0	4	2	17
21	УВ_Өндөрхангай		3.9	10	0	3	2	18.9
22	Хэ_Баян-Адарга		3.6	5	0	4	3.2	15.8
23	Хэ_Баянмөнх		3.2	5	0	3	3	14.2
24	Хэ_Дадал		3.2	7	0	5	2	17.2



Засгийн газрын хэрэгжүүлэгч агентлаг
ГАЗАР ЗОХИОН БАЙГУУЛАЛТ, ГЕОДЕЗИ, ЗУРАГ ЗҮЙН ГАЗАР



Ерөнхий төлөвлөгөөний хэрэгжилт

ДҮН ШИНЖИЛГЭЭ, ҮР ДҮН

03

№	Аймаг, сумын нэр	Авах үнэлгээ, хувь	Үнэлгээ					Авсан үнэлгээ, хувь
			Нийгэм эдийн засгийн хөгжлийн чиг хандлагад	Орон сууцны барилга байгууламж, дахин төлөвлөлт	Инженерийн дэд бүтцийн төлөвлөлтөд	Ногоон байгууламжийн төлөвлөлтөд	Газар зохион байгуулалтад	
25	Хэ_Дархан		3.1	4	0	2	2	11.1
26	Хэ_Дэлгэрхаан		3.1	4	0	3	2.5	10.1
27	Хэ_Мөрөн		2.9	5	0	2	3.5	13.4
28	Хэ_Норовлин		2.8	5	0	4	3.5	15.3
29	Хэ_Цэнхэрмандал		3.1	6	0	2	3	14.1
			3.8	8.7	1.0	3.8	2.9	20.2



Засгийн газрын хэрэгжүүлэгч агентлаг
ГАЗАР ЗОХИОН БАЙГУУЛАЛТ, ГЕОДЕЗИ, ЗУРАГ ЗҮЙН ГАЗАР



ДҮГНЭЛТ

ДҮГНЭЛТ

04

“Аймаг нийслэлийн ерөнхий архитекторын дүрэм”, “Хот, тосгоны ерөнхий төлөвлөгөөний жижүүрийн хөтлөлт хийх үлгэрчилсэн заавар”-ын дагуу ирүүлж буй тайланд аймгийн хэмжээнд хийгдсэн ажлыг ерөнхий байдлаар дурьдаж байгаа боловч төвийн сумаас бусад сумдад **хийгдсэн ажлын талаар тодорхойгүй** байна. 2010 оноос хойш батлагдсан сумдын ерөнхий төлөвлөгөөний дундаж хэрэгжилт **20.2** хувь байна.

2010-2020 онд боловсруулагдсан 162 сумдын ерөнхийг төлөвлөгөөг **43** эрх бүхий аж ахуй нэгж гүйцэтгэсэн байна.





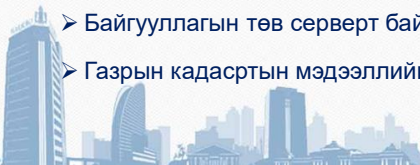
Ерөнхий төлөвлөгөөний хэрэгжилт

ДҮН ШИНЖИЛГЭЭ, ҮР ДҮН

03

Хот, тосгоны ерөнхий төлөвлөгөөний хэрэгжилт, дүгнэлтийг дараах мэдээлэлд үндэслэн боловсруулсан үүнд:

- Зам тээвэр, барилга, хот байгуулалтын Сайдын 2010 оны 05 дугаар сарын 07-ний өдрийн 155 дугаар тушаалаар баталсан “**Аймаг нийслэлийн ерөнхий архитекторын дүрэм**”-ийн дагуу ирүүлсэн тайлан
- Аймгуудын газрын харилцаа, барилга, хот байгуулалтын газрын үйл ажиллагааны **тайлан**
- Зам тээвэр, барилга, хот байгуулалтын Сайдын 2010 оны 12 дугаар сарын 13-ний өдрийн 402 дугаар тушаалаар баталсан “**Хот, тосгоны ерөнхий төлөвлөгөөний жижүүрийн хөтлөлт хийх үлгэрчилсэн заавар**”-ийн дагуу ирүүлсэн тайлан
- Байгууллагын төв серверт байрлаж буй Агаар сансрын зургууд /ОЗМТХ-ээс/
- Газрын кадастрын мэдээллийн нэгдсэн сан LM-д бүртгэгдсэн нэгж талбарууд /Кадастрын хэлтсээс/



ЦААШИД АВЧ ХЭРЭГЖҮҮЛЭХ АРГА ХЭМЖЭЭ

05

Цаашид авч хэрэгжүүлэх арга хэмжээ

- Цаашид орон нутаг ерөнхий төлөвлөгөөгөө “Хөгжлийн болон хэсэгчилсэн ерөнхий төлөвлөгөөний хэрэгжилтэд үнэлгээ хийх аргачлал”-ын дагуу үнэлж байх;
- 1 эрх бүхий аж ахуй нэгж байгуулагад олон сумдын ерөнхий төлөвлөгөөг зэрэг өгөхгүй байх;
- Ерөнхий төлөвлөгөө боловсруулахдаа “Бүс нутгийн хөгжлийн төсөл боловсруулах аргачилсан заавар”, “Хот, суурины хөгжлийн ерөнхий төлөвлөгөө боловсруулах аргачилсан заавар” мөн бусад холбогдох хууль, норм дүрмийн дагуу гүйцэтгэж байх;
- Монгол Улсын засгийн газрын 2009 оны 25 дугаар тогтоолын дагуу ерөнхий төлөвлөгөөний зураглалын материалыг WGS-84 тогтолцоонд хийж гүйцэтгэж байх;
- Аймаг, нийслэл, сум, дүүргийн тухайн жилийн газар зохион байгуулалтын төлөвлөгөөнд гэр бүлийн хэрэгцээнд шинээр олгох газрыг ерөнхий төлөвлөгөөнд нийцүүлэн нэгж талбар бүрээр хил заагийг тогтоож төлөвлөлтийг бүсчлэл, зориулалтын дагуу газар олгох;
- Хөгжлийн ерөнхий төлөвлөгөөнд нийтийн хэрэгцээний ногоон байгууламж, хязгаарлагдмал хэрэгцээний ногоон байгууламж, тусгай зориулалтын ногоон байгууламжуудыг, ангилал тус бүрээр нэмэгдүүлэх;



АНХААРЛ ХАНДУУЛСАНД

БАЯРЛАЛАА

