



**МАГАДЛАН ИТГЭМЖЛЭГДСЭН ОРОН НУТГИЙН
ЭРҮҮЛ МЭНДИЙН БАЙГУУЛЛАГУУДЫН ӨНӨӨГИЙН
БАЙДАЛД ХИЙСЭН ДҮН ШИНЖИЛГЭЭ
(2021-2022 ОН)**

ДҮН ШИНЖИЛГЭЭ ХИЙСЭН:

Н.НАРАНГЭРЭЛ

**(Магадлан итгэмжлэлийн албаны
ахлах мэргэжилтэн, НЭМ-н
магистр)**

НЭГ. ОРОН НУТГИЙН МАГАДЛАН ИТГЭМЖЛЭЛ, ТООН ҮЗҮҮЛЭЛТЭЭР:

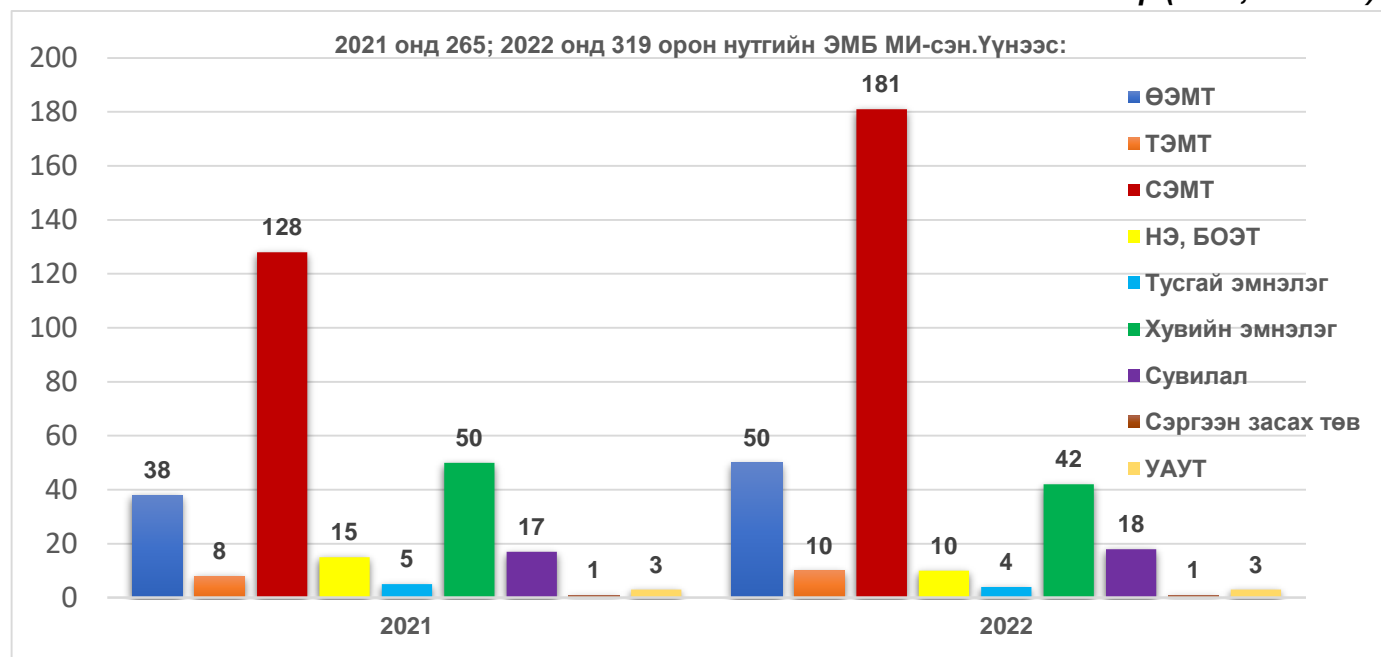


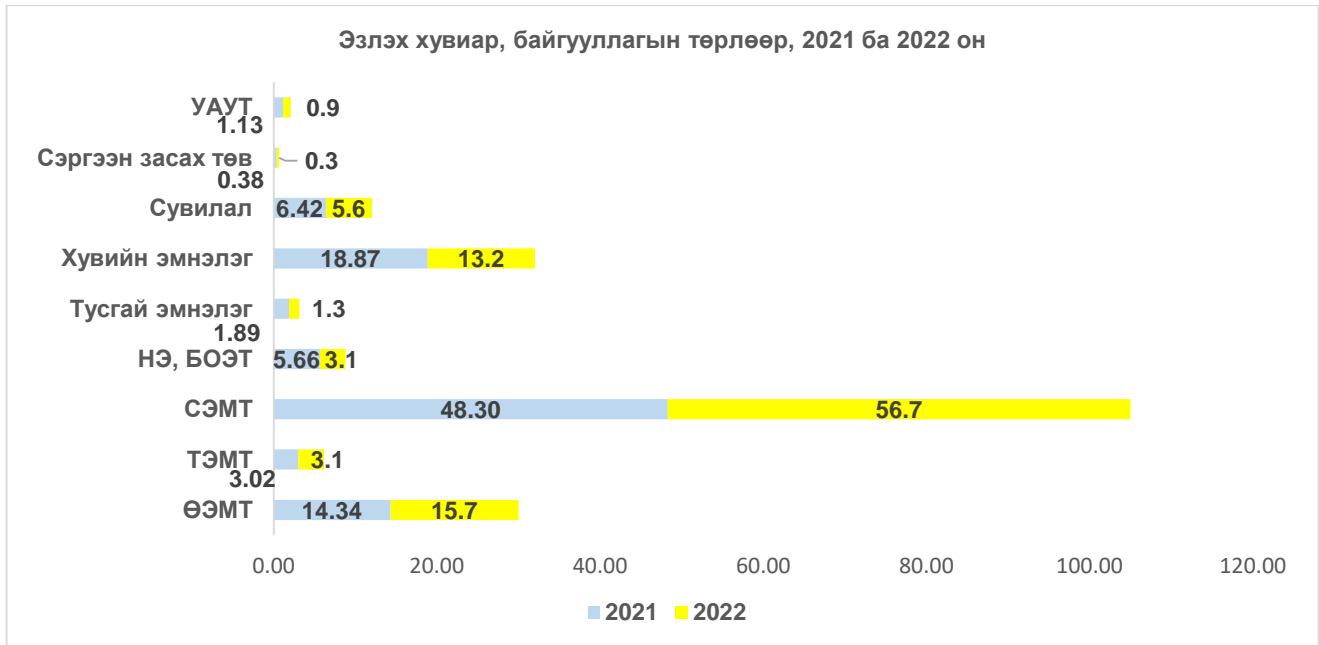
Улсын хэмжээнд 2021 онд 446, 2022 онд 472 эрүүл мэндийн байгууллагууд магадлан итгэмжлэгдсэнээс орон нутгийн эрүүл мэндийн байгууллагууд 2021 онд 59,4 хувийг эзэлж байсан бол 2022 онд 8,2 хувиар өсч 67,6 хувийг эзэлж байна.

Эрүүл мэндийн байгууллагын төрлөөр нь харахад, Сум, тосгоны эрүүл мэндийн төв аль ч онд дийлэнх хувийг буюу 51,32% (136)/59,8% (191)-ийг, удаах байранд Хувийн хэвшлийн эмнэлэг 18,87% (50)/13,2% (42)-ийг мөн Өрхийн

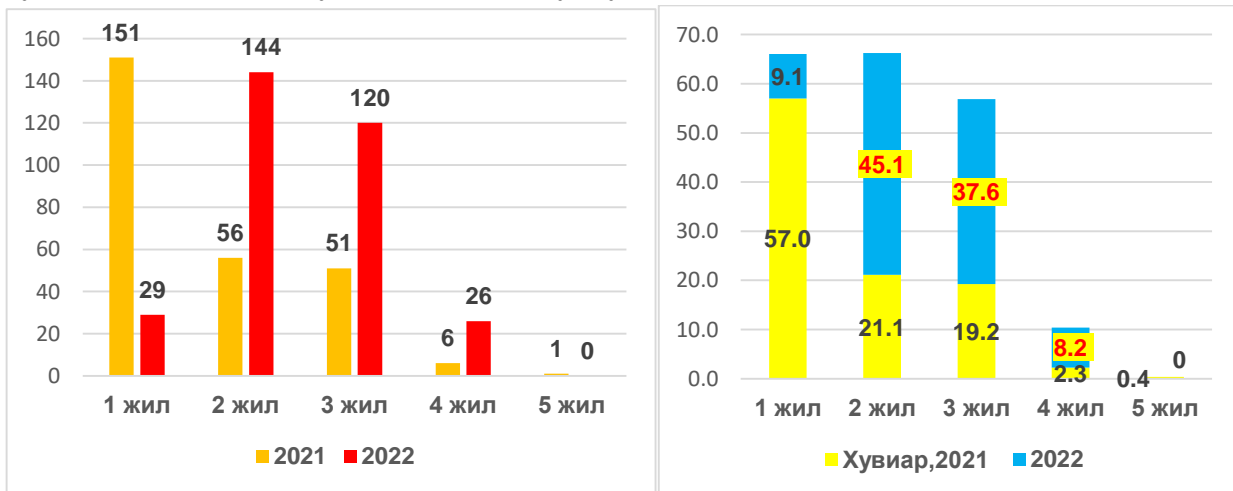
эрүүл мэндийн төв 14,34% (38)/15,7% (50)-үүд тус тус эзэлж байгаа ба уламжлалт анагаах ухааны болон сэргээн засах 4 төв жил бүр магадлан итгэмжлэгдсэн байна.

Магадлан итгэмжлэгдсэн орон нутгийн эрүүл мэндийн байгууллагууд, төрлөөр, бодит тоогоор (2021, 2022 он)





Магадлан итгэмжлэгдсэн хугацаа/жилийг харахад, сүүлийн 2 жилийн дунджаар орон нутгийн байгууллагуудын 33,1 хувь нь 1 жилээр, 33,1 хувь нь 2 жилээр, 28,4 хувь нь 3 жилээр, 5,3 хувь нь 4 жилээр, 0,2 хувь нь 5 жилээр тус тус магадлан итгэмжлэгджээ.

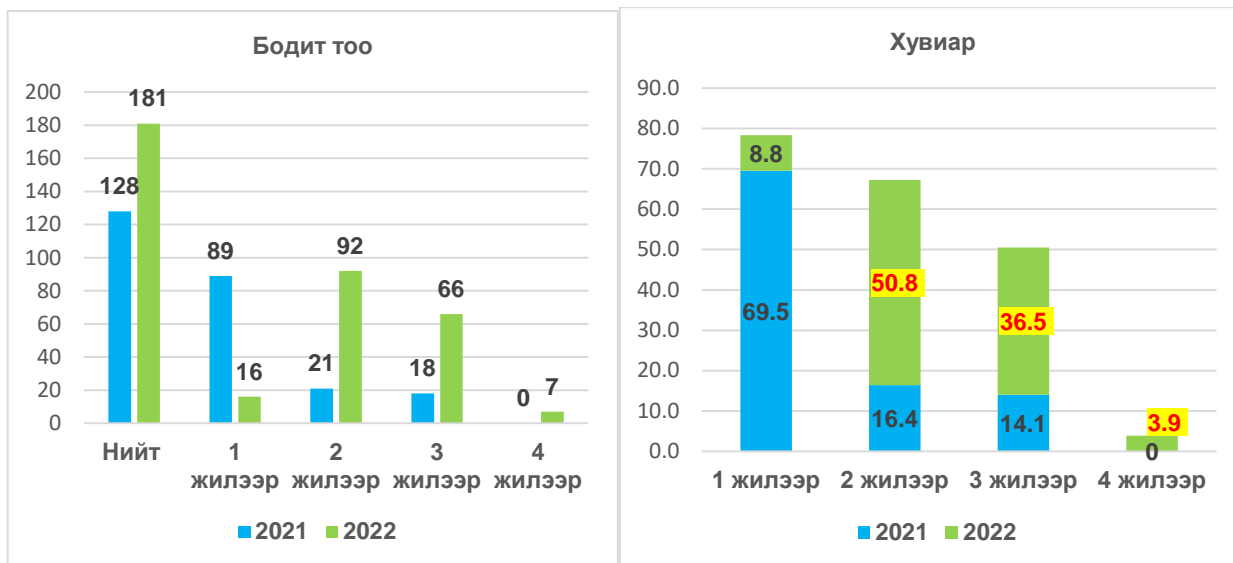


СЭМТ-ийн магадлан итгэмжлэгдсэн байдал:

2022 онд МИ-сэн нийт СЭМТ-ийн 87,3 хувь нь 2 ба 3 жилээр МИ-сэн нь өмнөх оноос (30,5%) 56.8 хувиар өссөн байна.

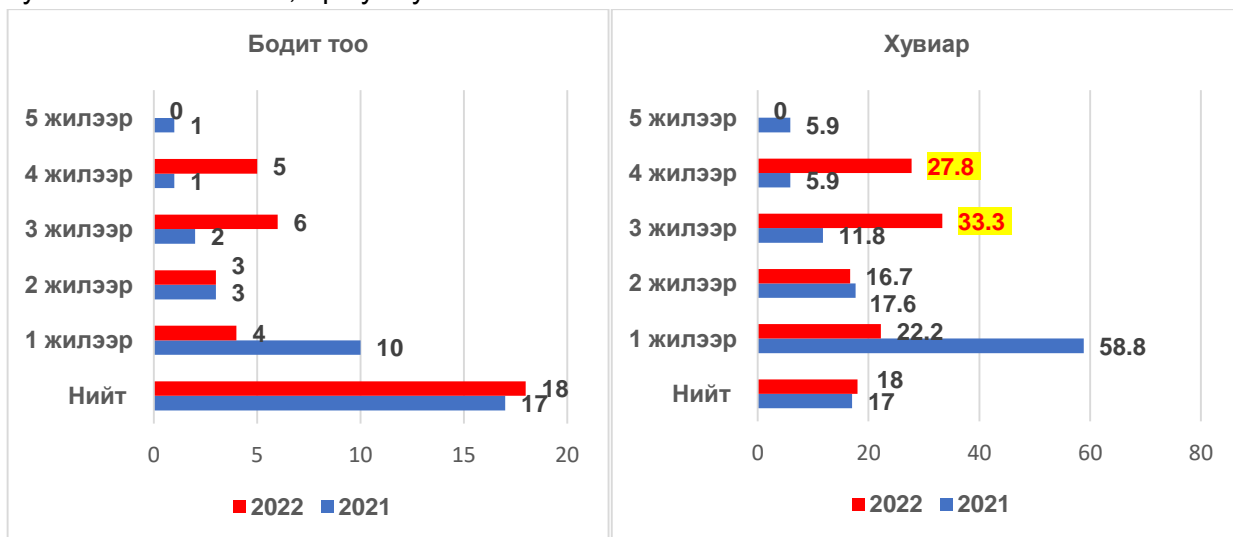
2 жилээр МИ-сэн СЭМТ-ийн эзлэх хувь өмнөх оноос 34,4-р; 3 жилээр МИ-сэн СЭМТ-ийн элэх хувь өмнөх оноос 22,4-р тус тус өссөн.

Өмнөх онд 1-ч СЭМТ 4 жилээр МИ-ээгүй бол 2022 онд 3,9 хувь буюу 7 СЭМТ 4 жилээр МИ-жээ.



Сувиллын магадлан итгэмжлэгдсэн байдал:

3 жилээр МИ-сэн сувиллын эзлэх хувь өмнөх оноос 21,5-р; 4 жилээр МИ-сэн сувиллын элэх хувь өмнөх оноос 21,9-р тус тус өссөн.

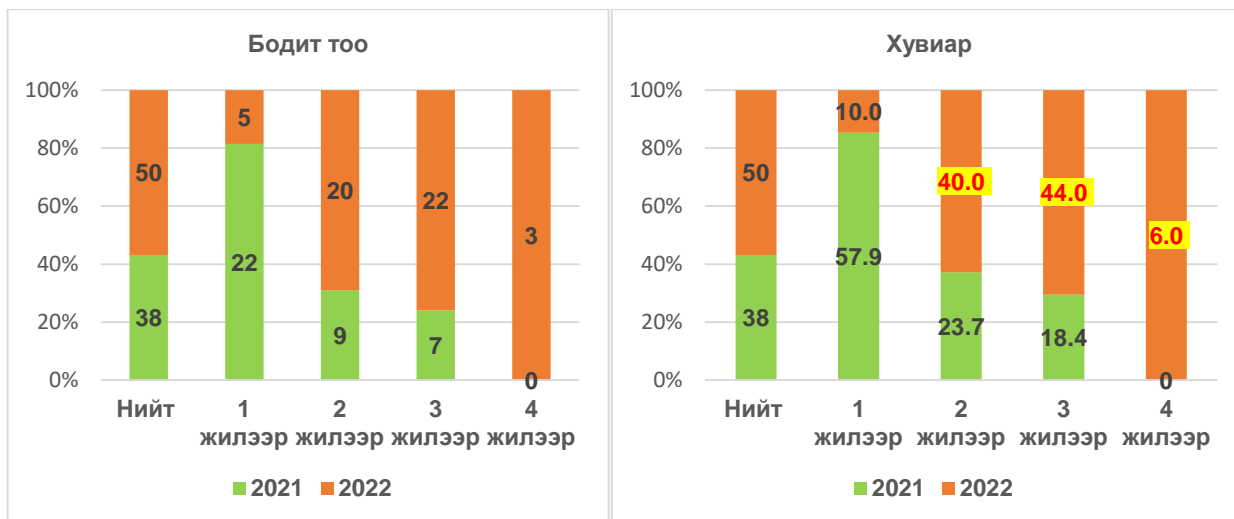


ӨЭМТ-ийн магадлан итгэмжлэгдсэн байдал:

2022 онд МИ-сэн нийт ӨЭМТ-ийн 84,0 хувь нь 2 ба 3 жилээр МИ-сэн нь өмнөх оноос (42,1%) 41,9 хувиар өссөн байна.

2 жилээр МИ-сэн ӨЭМТ-ийн эзлэх хувь өмнөх оноос 16,3-р; 3 жилээр МИ-сэн ӨЭМТ-ийн элэх хувь өмнөх оноос 25,6-р тус тус өссөн.

Өмнөх онд 1-ч ӨЭМТ 4 жилээр МИ-ээгүй бол 2022 онд 6,0 хувь буюу 3 ӨЭМТ 4 жилээр МИ-жээ.

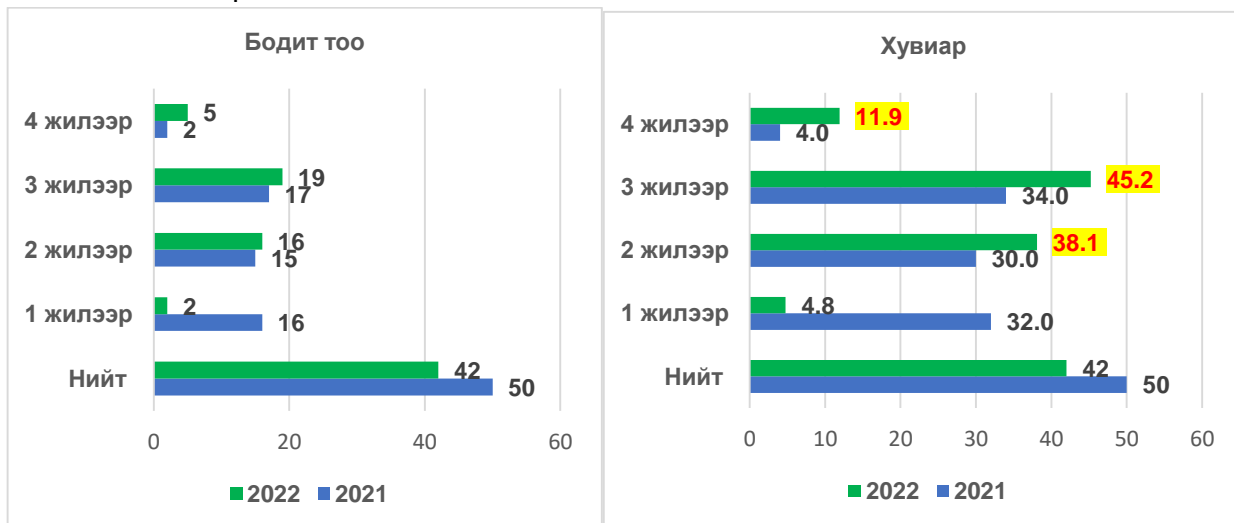


Хувийн эмнэлгийн магадлан итгэмжлэгдсэн байдал:

2022 онд МИ-сэн нийт Хувийн эмнэлгийн 83,3 хувь нь 2 ба 3 жилээр МИ-сэн нь өмнөх оноос (64,0%) 19,3 хувиар өссөн байна.

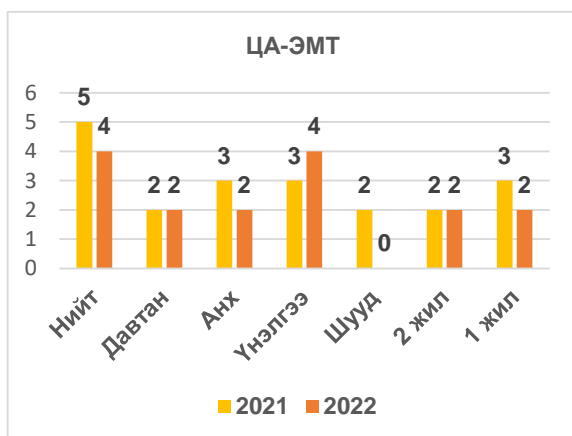
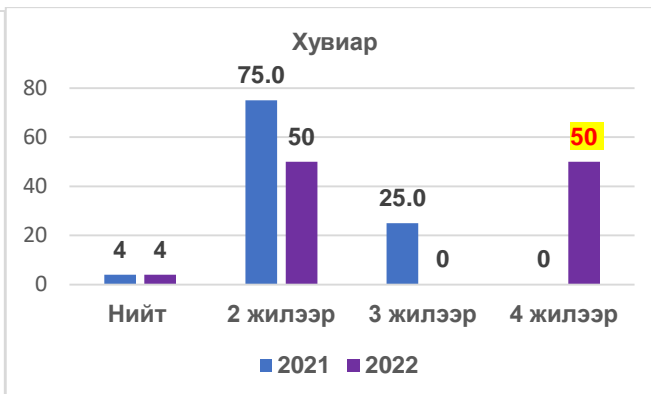
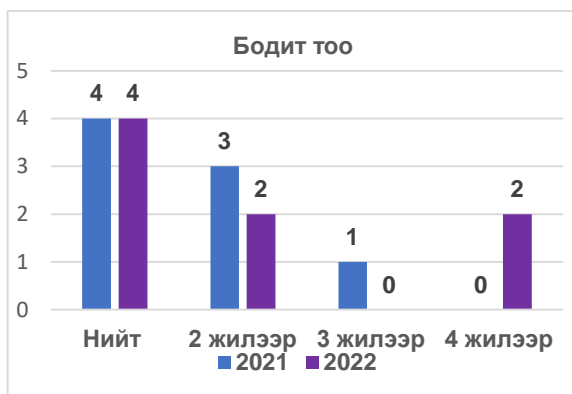
2 жилээр МИ-сэн Хувийн эмнэлгийн эзлэх хувь өмнөх оноос 8,1-р; 3 жилээр МИ-сэн Хувийн эмнэлгийн эзлэх хувь өмнөх оноос 11,2-р тус тус өссөн.

Өмнөх онд 2 хувийн эмнэлэг 4 жилээр МИ-ж байсан бол 2022 онд 11,9 хувь болж 5 хувийн эмнэлэг 4 жилээр МИ-жээ.



УАУТ, СЗТ-ийн магадлан итгэмжлэгдсэн байдал:

2021 онд 4 жилээр МИ-сэн УАУТ, СЗТ 1-ч байхгүй байсан бол 2022 онд 2 УАУТ/СЗТ 4 жилээр МИ-сэн байна.



ЦАЭМТ-ийн магадлан итгэмжлэгдсэн байдал:

Сүүлийн 2 жилийн хугацаанд нийт 9 цэргийн ангийн эрүүл мэндийн төв магадлан итгэмжлэгдсэнээс 44,4 хувь буюу 4 нь 2 жилээр, 55,6 хувь буюу 5 нь 1 жилээр тус тус магадлан итгэмжлэгдсэн.

ХОЁР. ШАЛГУУР ҮЗҮҮЛЭЛТИЙН ҮНЭЛГЭЭ (2022)-НД ХИЙСЭН ДҮН ШИНЖИЛГЭЭ:

Зорилго: МИ-ийн шалгуур үзүүлэлтийн үнэлгээний хамгийн их оноо хасагдсан шалгуурт байгууллагын төрөл бүрээр дүн шинжилгээ хийж, цаашид анхаарах чиглэлийг тодорхойлох

Түүвэр: 2022 оны сүүлийн хагас жилд үнэлгээнд цахимаар болон газар дээр нь очиж үнэлсэн 127 байгууллагуудыг сонгон дүн шинжилгээнд хамруулсан. Үүнд:

- СЭМТ: 76 байгууллага (42%)
- ӨЭМТ: 23 байгууллага (46%)
- ХХЭМБ: 18 байгууллага (42.9%)
- Сувилал: 10 байгууллага (55.5%)

Дүн шинжилгээний чиглэл:

Дараах 5 чиглэлээр, онооны сонголт хийж дүн шинжилгээ хийсэн. Үүнд:

Бүлэг дотор, Дэд бүлэг дотор, Байгууллагын төрөл дотор, Дундаж оноо-гоор, Эзлэх хувь-иар

СЭМТ: 84,9 ба түүнээс доошхи оноо-г

ӨЭМТ: 85,9 ба түүнээс доошхи оноо-г

ХХЭМБ: 89,9 ба түүнээс доошхи оноо-г

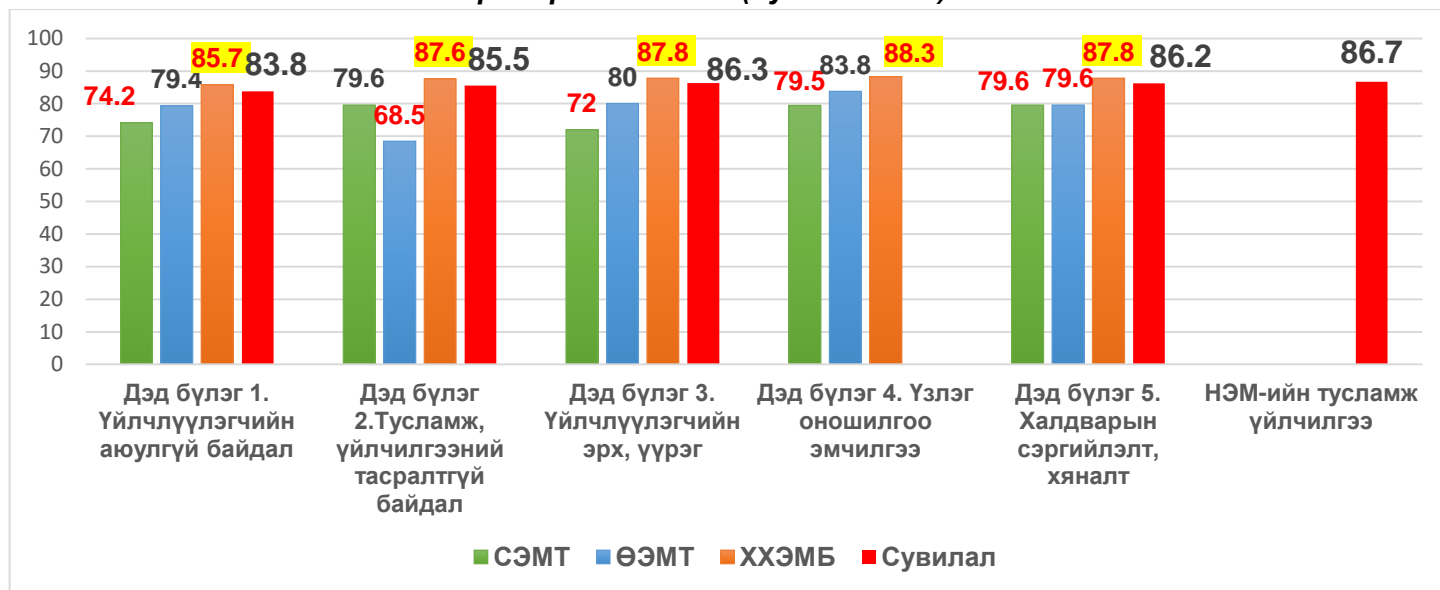
Сувилал: 89,9 ба түүнээс доошхи оноо-г сонгож, шалгуур үзүүлэлт дээр дүн шинжилгээ хийлээ.

ДҮГНЭЛТ:

БҮЛЭГ 1. ҮЙЛЧЛҮҮЛЭГЧ ТӨВТЭЙ ҮЙЛЧИЛГЭЭ (ДУНДАЖ ОНОО, ЭЗЛЭХ ХУВЬ)

Байгууллагын төрлөөр харахад, СЭМТ: 5 дэд бүлгийн 4-д нь (Дэд бүлэг 1, 3, 4, 5) хамгийн бага дундаж оноо-г (74.2; 72; 79.5; 79.6) авсан бол ӨЭМТ: 5 дэд бүлгийн 2-д нь (Дэд бүлэг 2, 5) хамгийн бага дундаж оноо-г (68.5; 79.6) авсан.

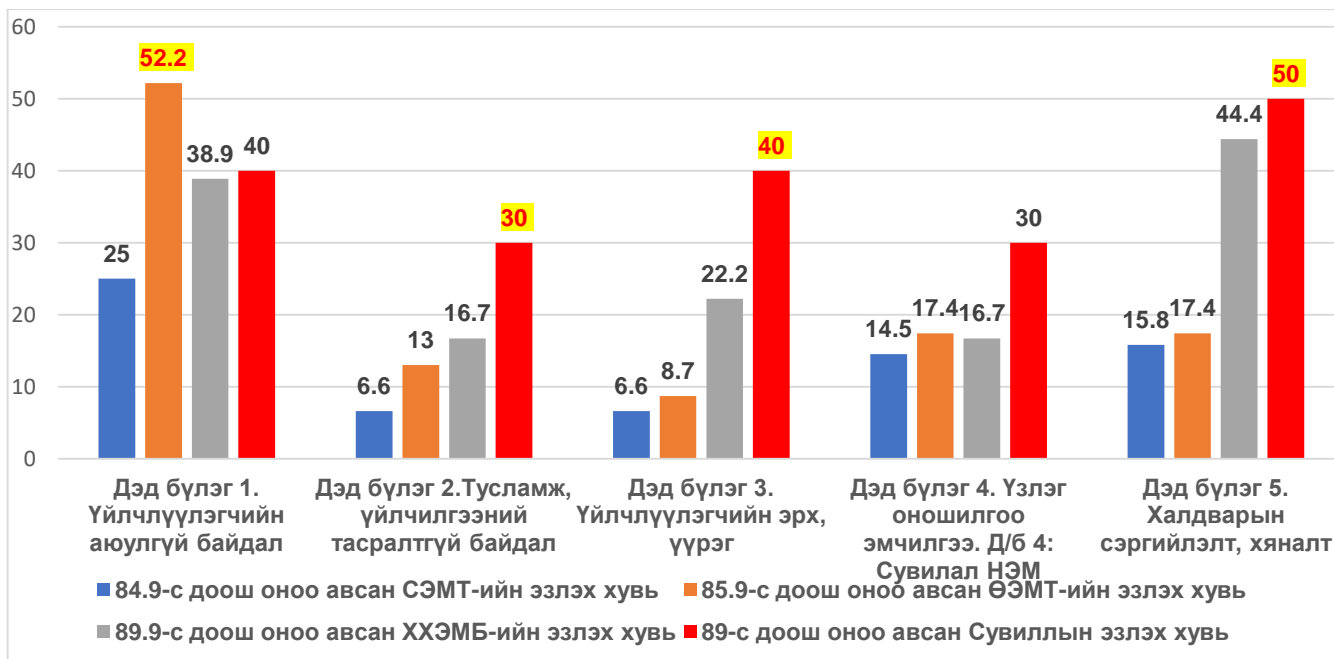
Бүлэг 1. Үйлчлүүлэгч төвтэй үйлчилгээ: Дэд бүлгээр, байгууллагын төрлөөр нийтэд нь (дундаж оноо)



1-р бүлгийн 5 дэд бүлгийн дундаж оноог харахад, СЭМТ-ийн хувьд д/б 3:Үйлчлүүлэгчийн эрх, үүрэг дээр хамгийн бага буюу 72-г, ӨЭМТ-ийн хувьд д/б 2:Тусламж үйлчилгээний тасралтгүй байдал дээр хамгийн бага буюу 68.5-г, ХХЭМБ болон сувиллын хувьд д/б:1 буюу Үйлчлүүлэгчийн аюулгүй байдал дээр хамгийн бага оноо буюу 85.7; 83,8-г тус тус авсан байна.

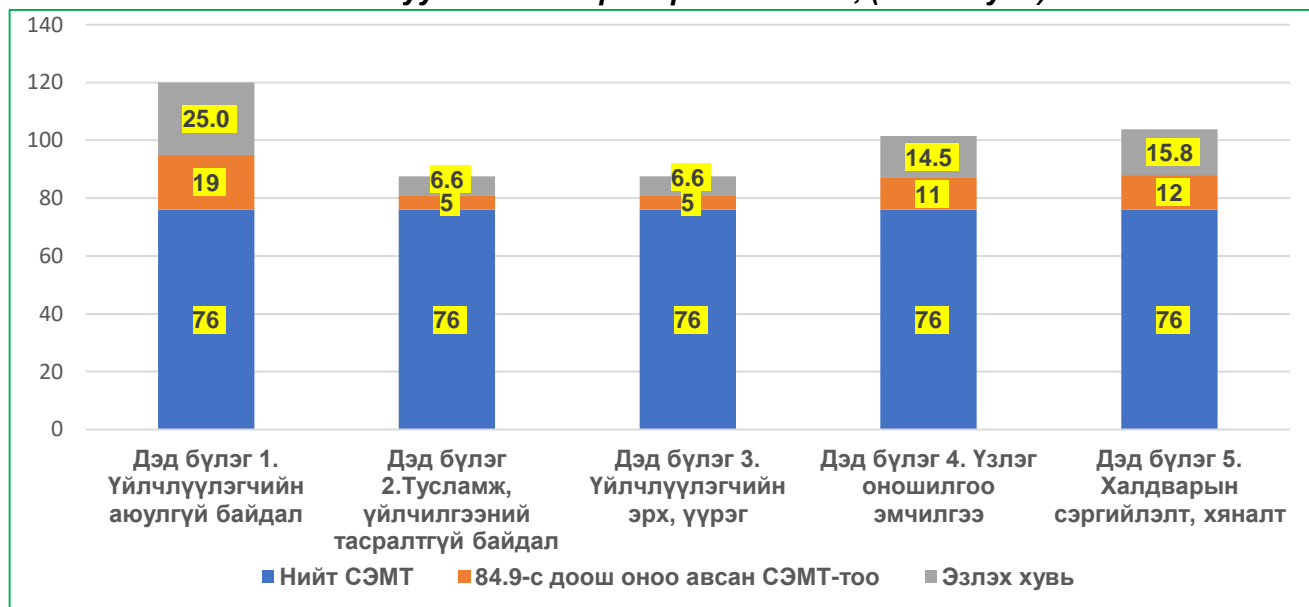
Эзлэх хувийг байгууллагын төрлөөр харахад, ӨЭМТ-ийн талаас илүү хувь буюу 52.2% нь д/б 1 дээр 85,9-өөс доош үнэлэгдсэн, харин д/б 5 дээр хамгийн их оноо алдсан байгууллага бол сувилал буюу тал буюу 50 хувь нь 89.9-с доош оноо авчээ.

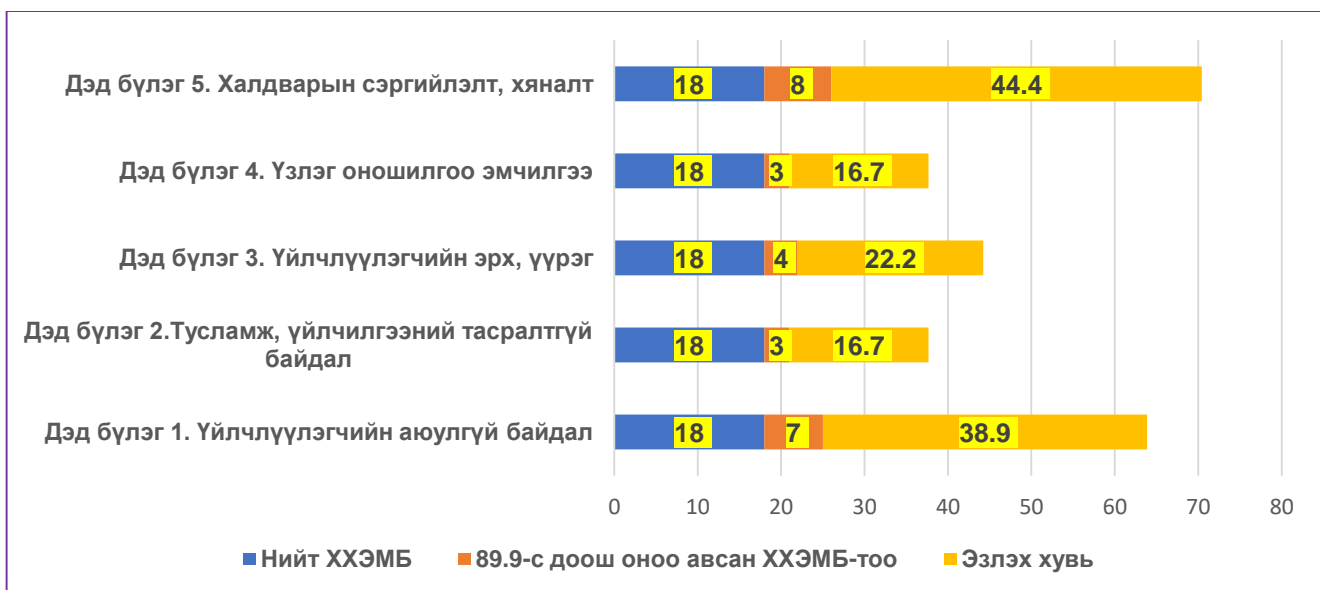
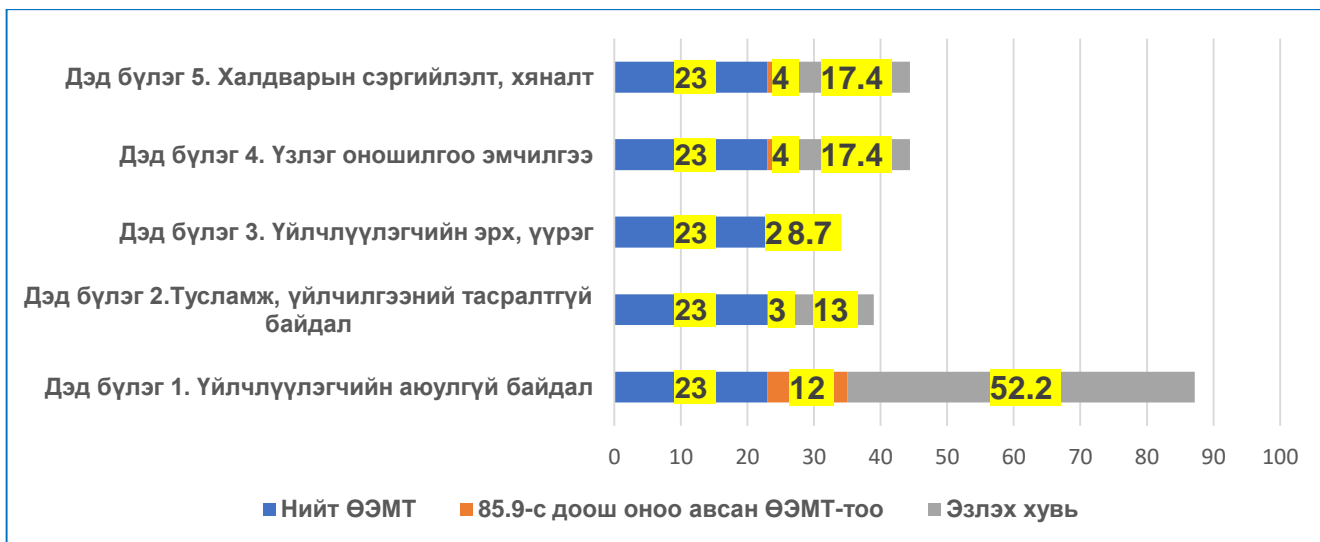
Бүлэг 1. Үйлчлүүлэгч төвтэй үйлчилгээ: Дэд бүлгээр, байгууллагын төрлөөр нийтэд нь, (эзлэх хувь)

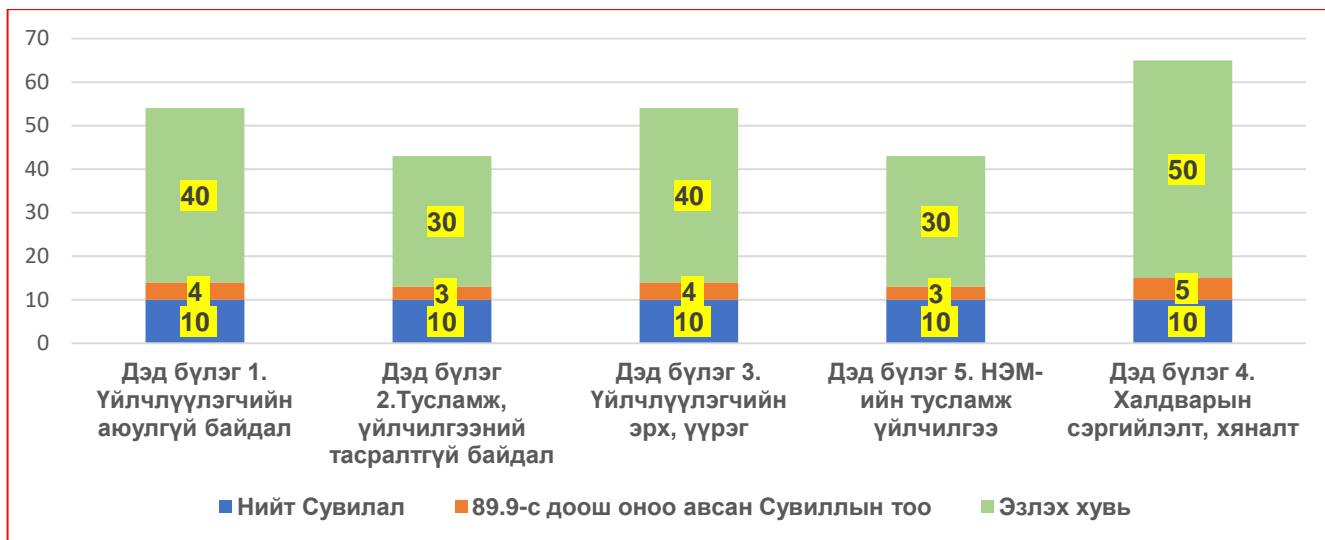


Байгууллагын төрөл дотор нь харахад, СЭМТ-ийн 25 хувь нь д/б 1 дээр 84,9-с доош оноо, ӨЭМТ-ийн талаас илүү буюу 52,2 хувь нь мөн адил д/б 1 дээр 85,9-с доош оноо, ХХЭМБ-ийн 44.4 хувь нь д/б 5 дээр 89,9-с доош оноо, сувиллын 50 хувь нь мөн адил халдварын сэргийлэлт, хяналт дээр 89.9-с доош оноо тус тус авсан байна.

Бүлэг 1. Үйлчлүүлэгч төвтэй үйлчилгээ: Дэд бүлгээр, байгууллагын төрлөөр нийтэд нь, (эзлэх хувь)





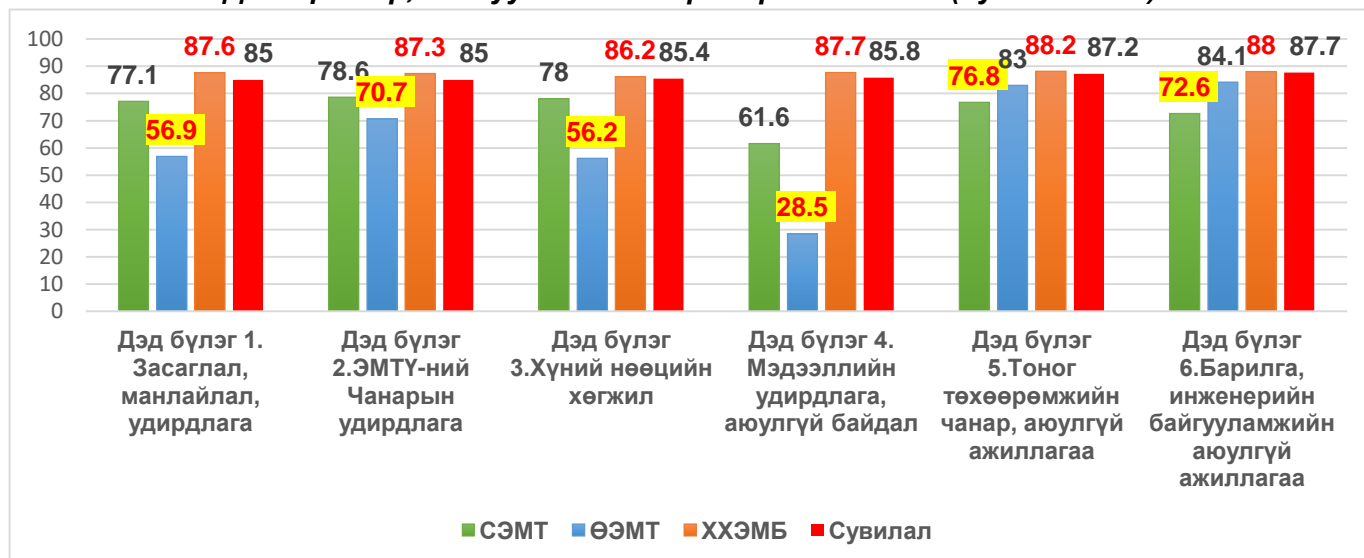


БҮЛЭГ 2. БАЙГУУЛЛАГЫН ҮЙЛ АЖИЛЛАГАА (ДУНДАЖ ОНОО, ЭЗЛЭХ ХУВЬ)

Байгууллагын төрлөөр харахад, СЭМТ: 6 дэд бүлгийн 2-д нь (Дэд бүлэг 5, 6) хамгийн бага дундаж оноо-г (76.8; 72.6) авсан бол ӨЭМТ: 6 дэд бүлгийн 4-д нь (Дэд бүлэг 1, 2, 3, 4) хамгийн бага дундаж оноо-г (56.9; 70.7; 56.2; 28.5) авсан.

Бүлэг 2. Байгууллагын үйл ажиллагаа:

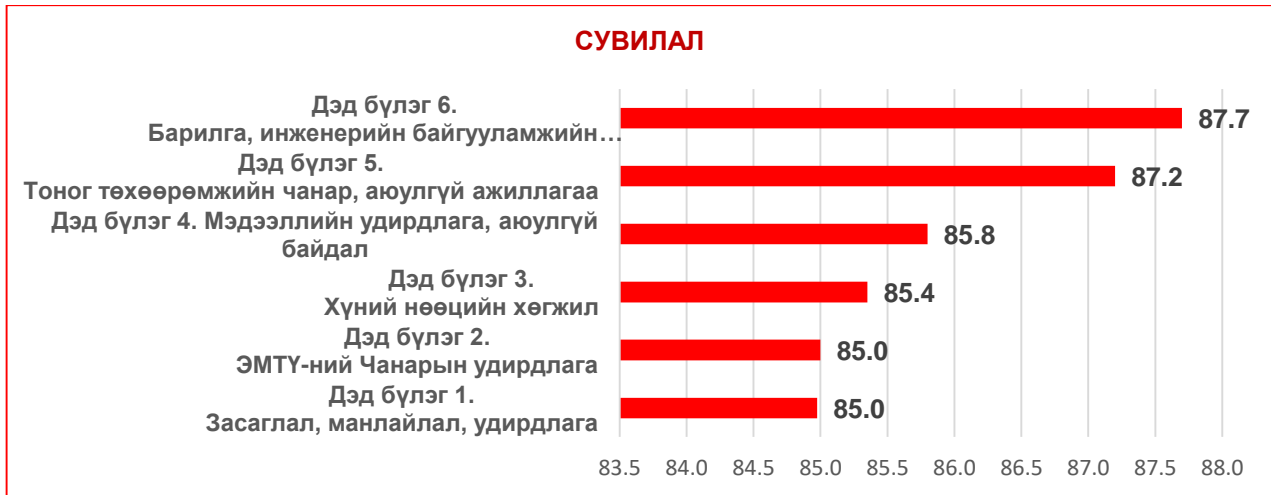
Дэд бүлгээр, байгууллагын төрлөөр нийтэд нь (дундаж оноо)



2-р бүлгийн 6 дэд бүлгийн дундаж оноог харахад, СЭМТ-ийн хувьд д/б 4:Мэдээллийн удирдлага, аюулгүй байдал дээр хамгийн бага буюу 61,6-г, ӨЭМТ-ийн хувьд мөн адил д/б 2: Мэдээллийн удирдлага, аюулгүй байдал дээр хамгийн бага буюу 28.5-г, ХХЭМБ-н хувьд д/б 3: Хүний нөөцийн хөгжил дээр хамгийн бага буюу 86,2-г, сувиллын хувьд д/б:1 ба 2 буюу Засаглал манлайлал, удирдлага+Чанарын удирдлага дээр хамгийн бага оноо буюу 85.0-г тус тус авсан байна.

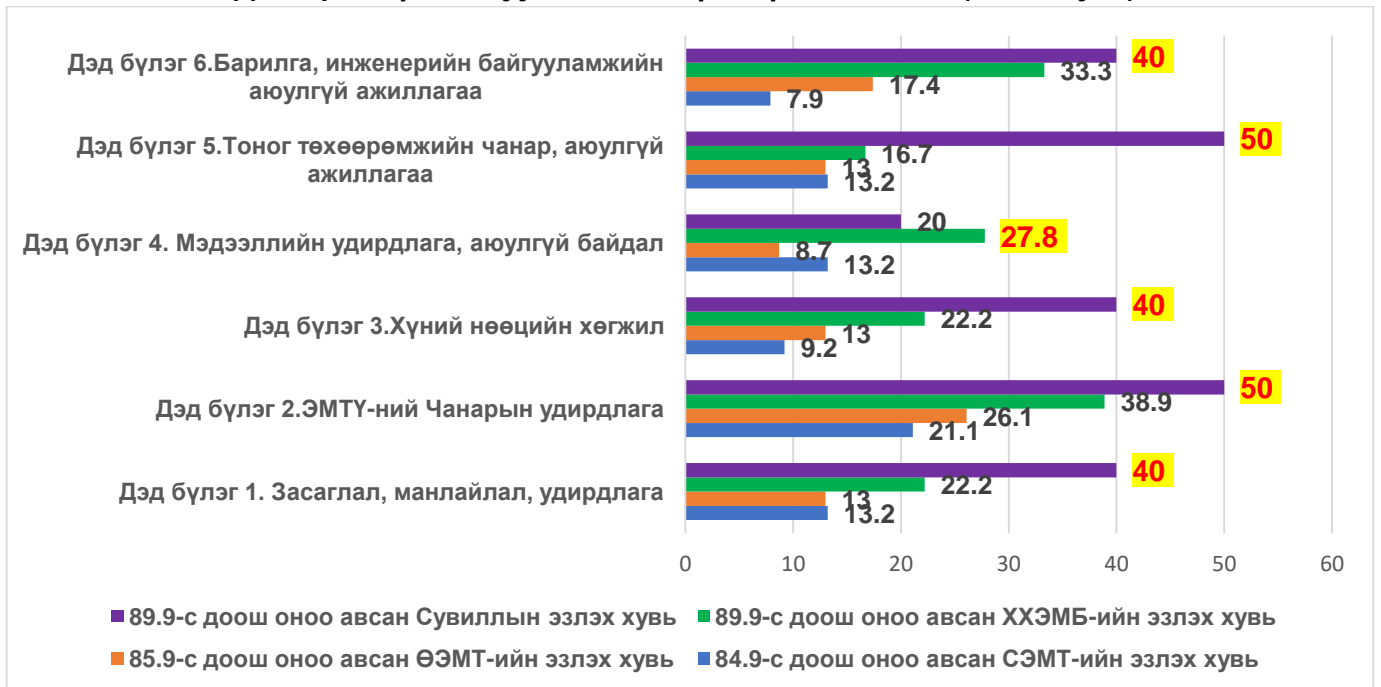
**Бүлэг 2. Байгууллагын үйл ажиллагаа:
Дэд бүлгээр, байгууллагын төрөл тус бүрээр (дундаж оноо)**





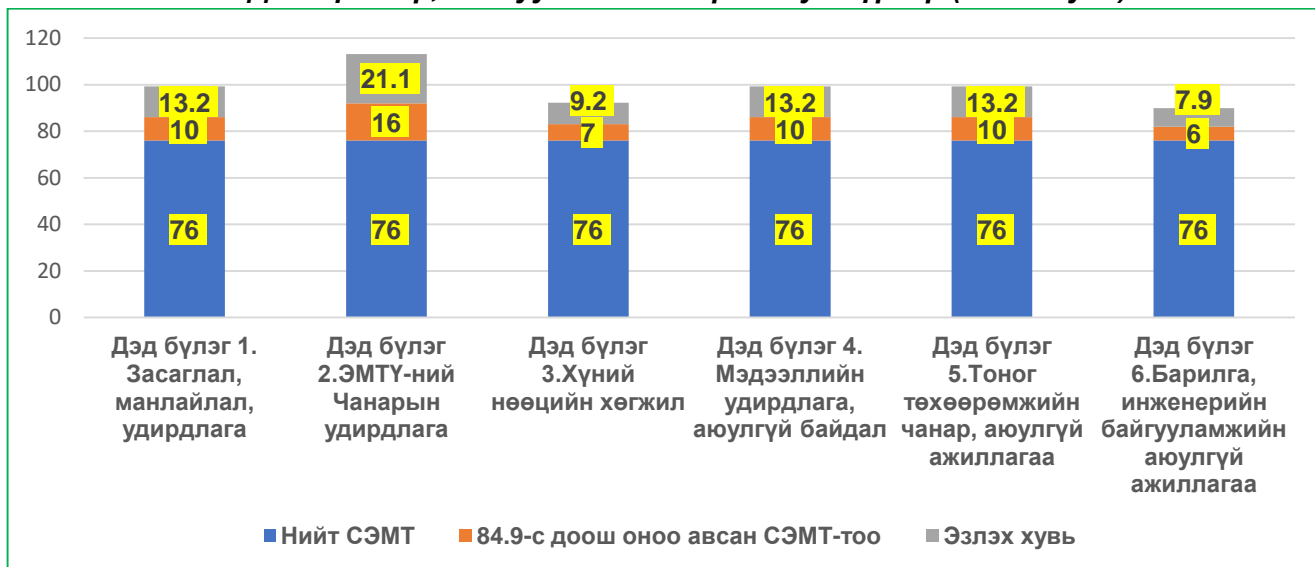
Эзлэх хувийг байгууллагын төрлөөр харахад, Сувиллын тал хувь буюу 50% нь Чанарын удирдлага болон Тоног төхөөрөмжийн аюулгүй ажиллагаа гэсэн 2 бүлэг дээр 89,9-өөс доош үнэлэгдсэн, харин 40 хувь нь Засаглал манлайлал болон Барилга инженерийн байгууламжийн аюулгүй ажиллагаан дээр 89.9-с доош оноо авсан нь анхааруштай байна.

Бүлэг 2. Байгууллагын үйл ажиллагаа :
Дэд бүлгээр, байгууллагын төрлөөр нийтэд нь (эзлэх хувь)



Байгууллагын төрөл дотор нь харахад, СЭМТ-ийн 21.1 хувь, ӨЭМТ-ийн 26,1 хувь нь, ХХЭМБ-ын 38,9 хувь, сувиллын 50 хувь нь Чанарын удирдлага дээр 84,9/85,9/89.9-с доош оноо тус тус авсан байна.

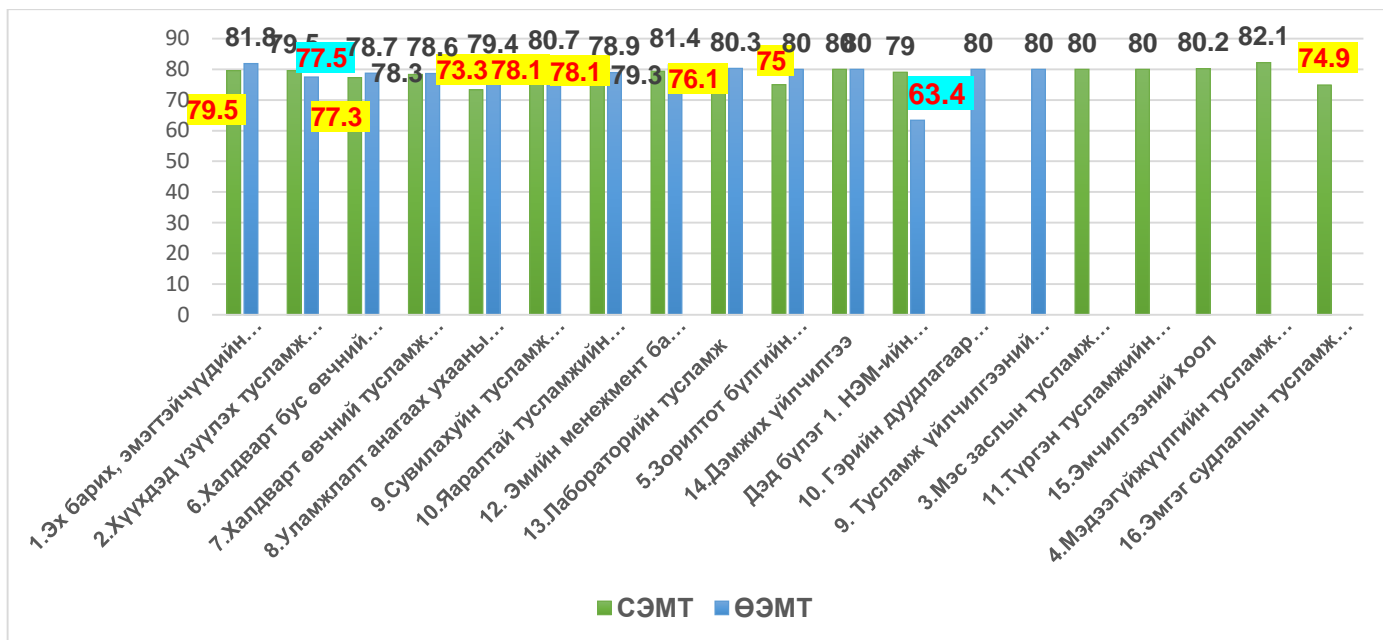
**Бүлэг 2. Байгууллагын үйл ажиллагаа :
Дэд бүлгээр, байгууллагын төрөл тус бүрээр (эзлэх хувь)**



БҮЛЭГ 3. ЭРҮҮЛ МЭНДИЙН ТУСЛАМЖ ҮЙЛЧИЛГЭЭ (ДУНДАЖ ОНОО, ЭЗЛЭХ ХУВЬ)

Дундаж оноог харахад, ӨЭМТ-ийн хувьд НЭМ-ийн тусламж үйлчилгээн дээр хамгийн бага оноо буюу 63,4-г, Хүүхдэд үзүүлэх тусламж үйлчилгээн дээр 77.5 оноо-г тус тус авсан байна.

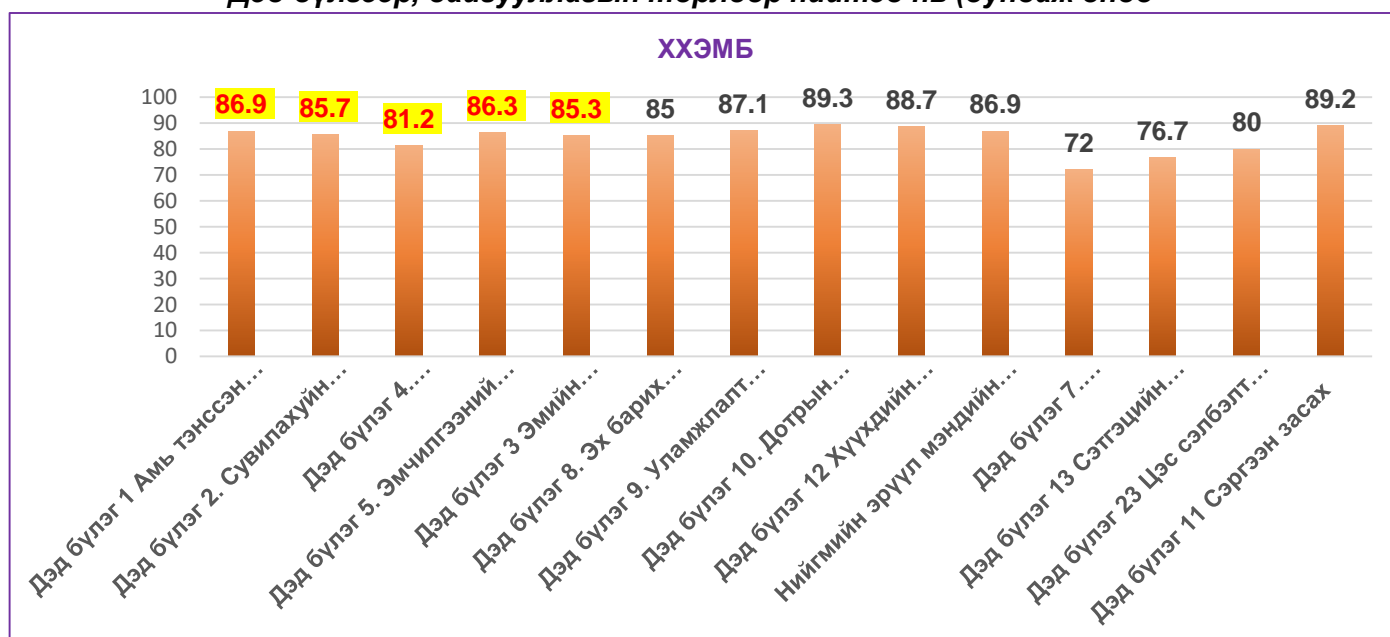
**Бүлэг 3. Эрүүл мэндийн тусламж үйлчилгээ:
Дэд бүлгээр, байгууллагын төрлөөр нийтэд нь (дундаж оноо)**



СЭМТ-ийн хувьд хамгийн бага оноо буюу 73,3-г уламжлалт болон сэргээн засах тусламж үйлчилгээн дээр авснаас гадна эмгэг судлалын тусламж дээр 74,9-г, зорилтот бүлэгт үзүүлэх тусламж дээр 75 оноог, лабораторийн тусламж дээр 76,1, халдварт бус өвчний тусламж дээр 77,3, сувилахуй болон яаралтай тусламж дээр 78,1 оноог тус тус авсан байна.

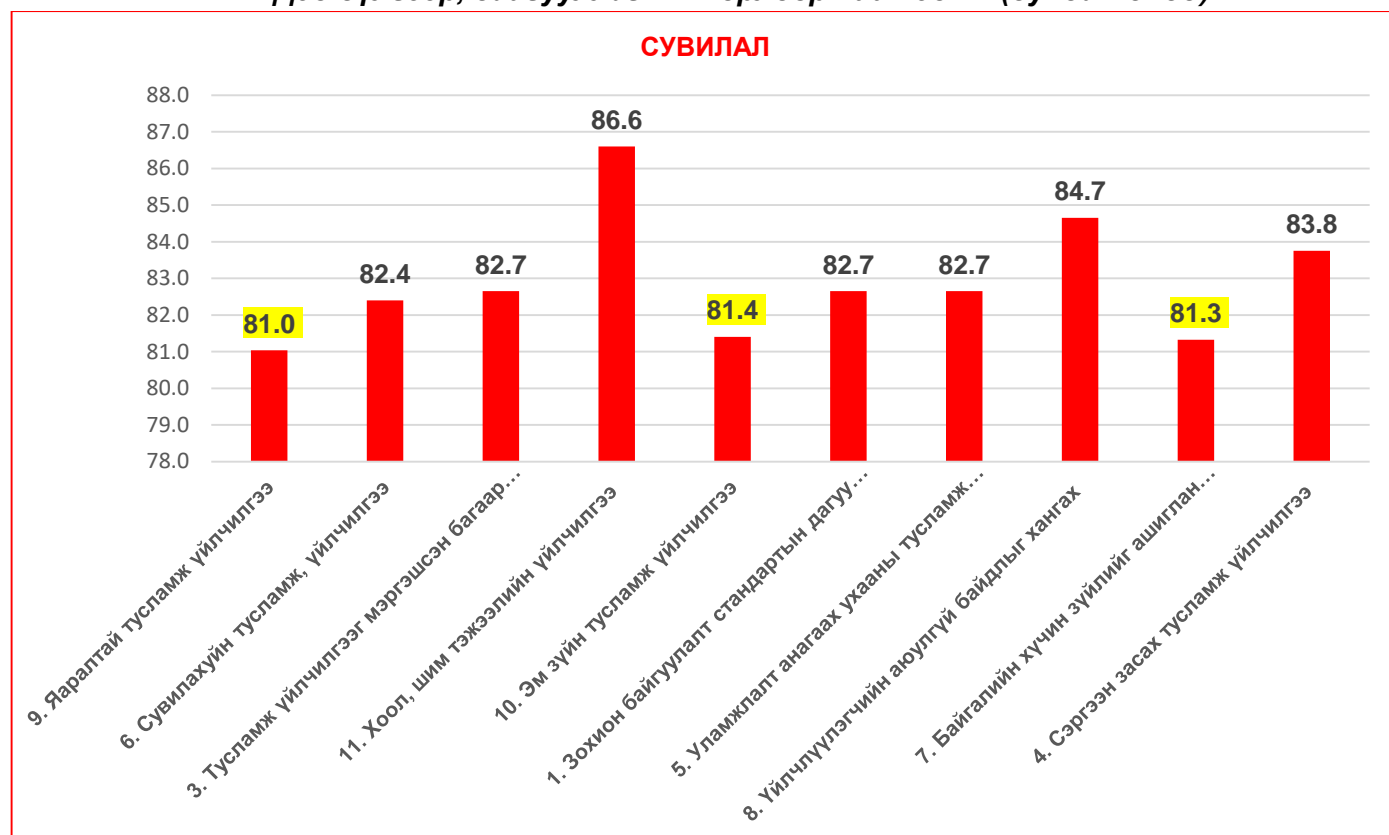
ХХЭМБ-ын хувьд дэд бүлэг 4 буюу лабораторийн тусламж дээр бага оноо 81.2-г авсан бол эм болон сувилахуйн тусламж дээр 85.3/85.7-г, эмчилгээний хоол болон амь тэнссэн үеийн тусламж дээр 86.3/86.9-г тус тус авсан байна.

Бүлэг 3. Эрүүл мэндийн тусламж үйлчилгээ:
Дэд бүлгээр, байгууллагын төрлөөр нийтэд нь (дундаж оноо



Сувиллын хувьд, хамгийн бага оноог (81.0) яаралтай тусламж дээр, удаах байранд байгалийн хүчин зүйлийг ашиглах тусламж дээр 81.3 оноо, эм зүйн тусламж дээр 81.4 оноог тус тус авсан байна.

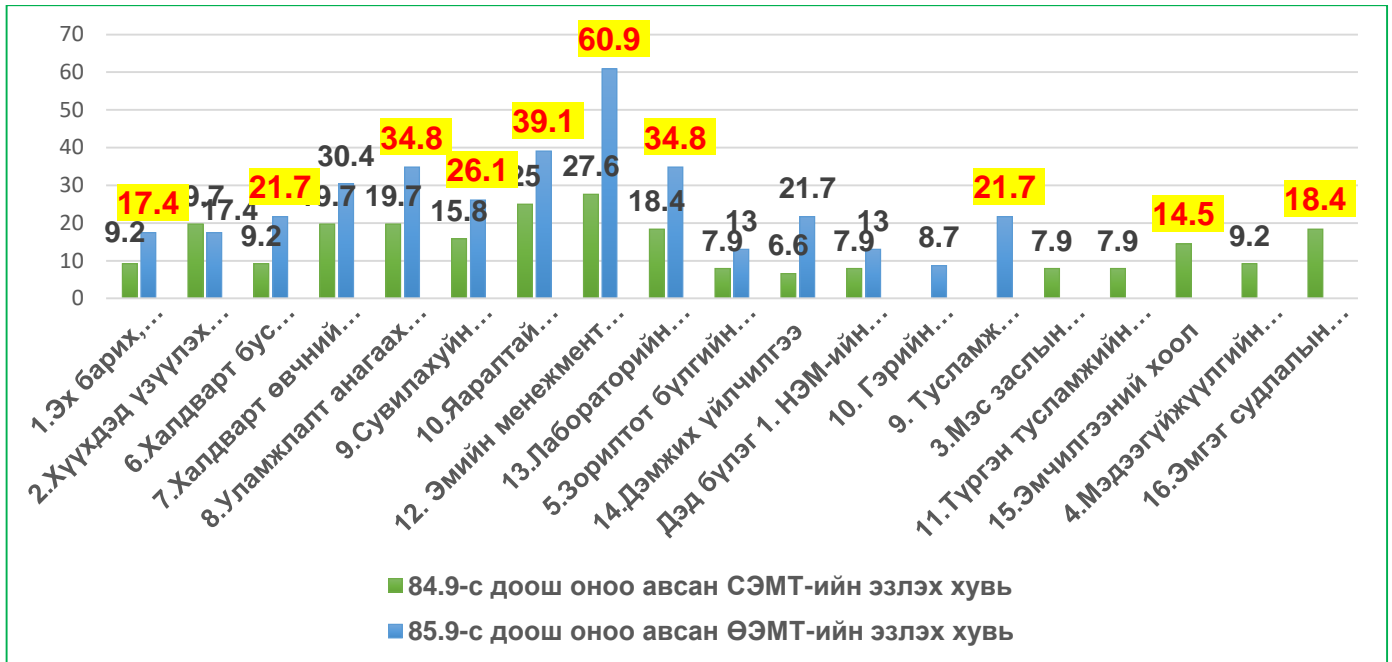
**Бүлэг 3. Эрүүл мэндийн тусламж үйлчилгээ:
Дэд бүлгээр, байгууллагын төрлөөр нийтэд нь (дундаж оноо)**



Хэр олон байгууллага доогуур оноо авсныг харахад, ӨЭМТ-ийн хувьд 60.9 хувь нь эмэн дээр, 39.1 хувь нь яаралтай тусламж дээр, 34.8 хувь нь уламжлалт болон лабораторийн тусламж дээр 85.9-с доош оноо авчээ.

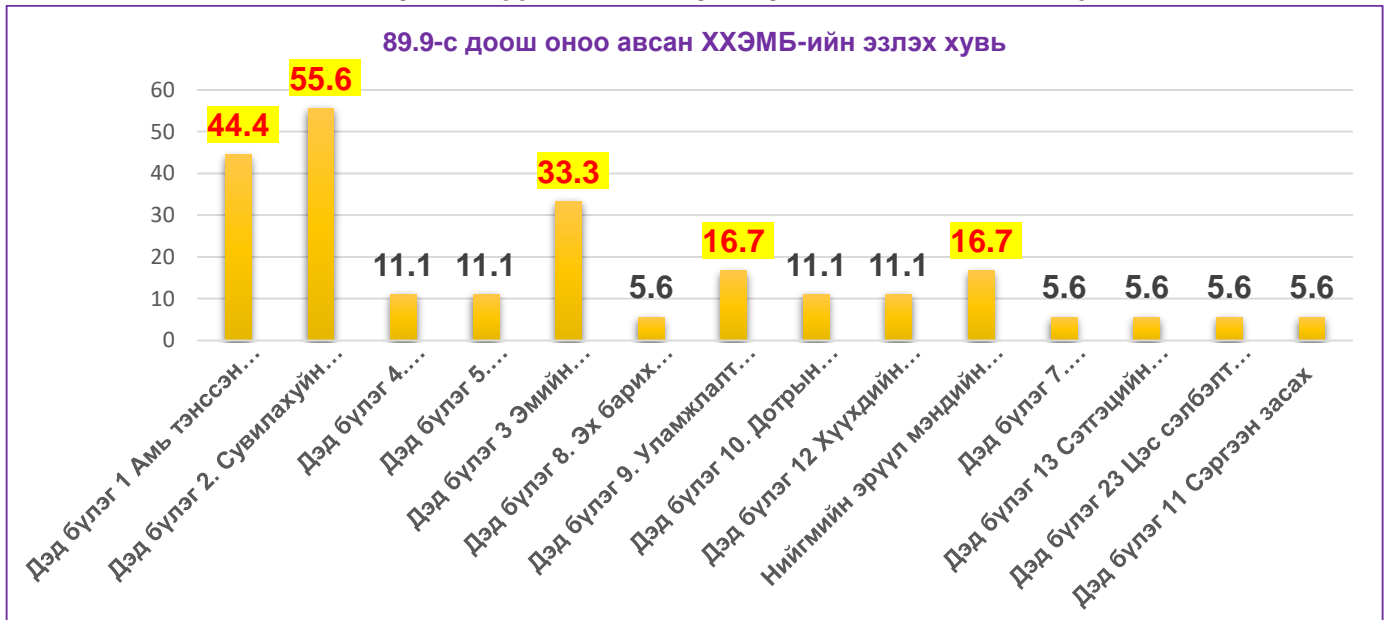
СЭМТ-ийн хувьд 27.6 хувь нь бас эмэн дээр, 25 хувь нь бас яаралтай тусламж дээр, 19.7 хувь нь бас уламжлалт мөн халдварт өвчний тусламж дээр 84.9-с доош оноо авсан байна.

**Бүлэг 3. Эрүүл мэндийн тусламж үйлчилгээ:
Дэд бүлгээр, байгууллагын төрлөөр нийтэд нь (эзлэх хувь)**



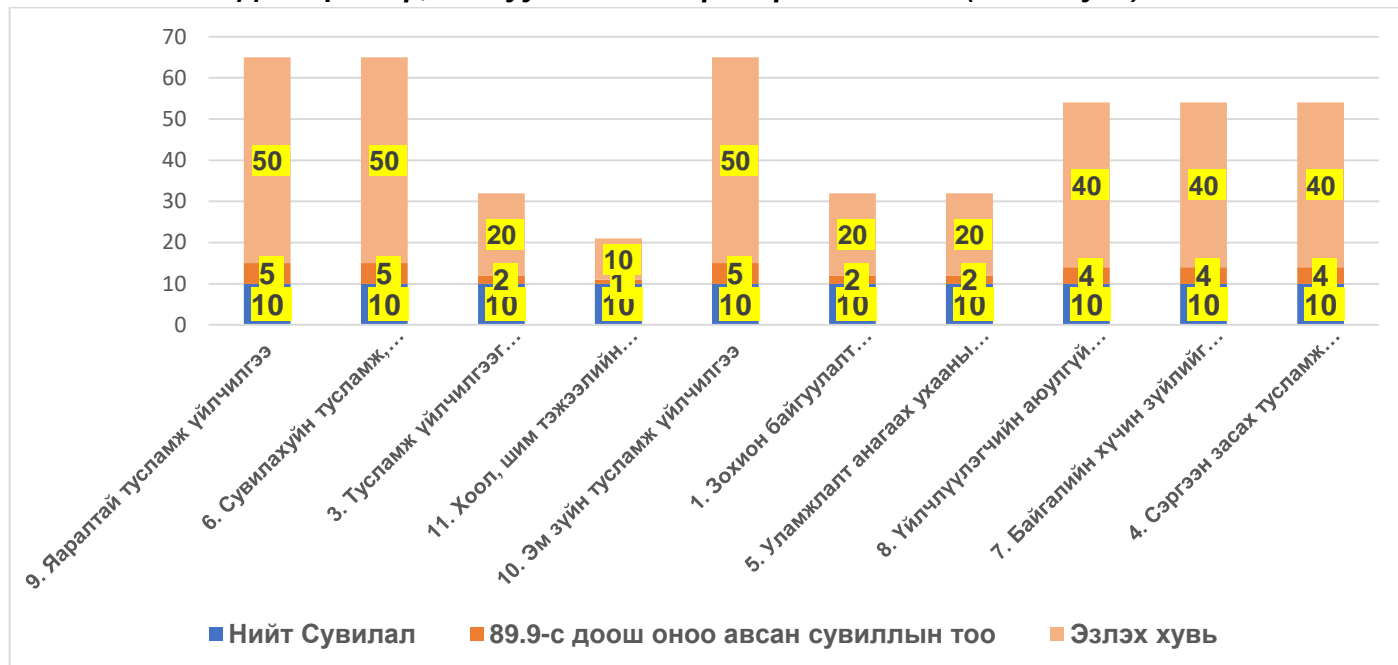
ХХЭМБ-ын хувьд талаас илүү хувь нь буюу 55.6 хувь нь сувилахуйн тусламж дээр, 44.4 хувь нь амь тэнссэн үеийн тусламж дээр, 33.3 хувь нь эмийн менежмент дээр тус тус 89.9-с доош оноо авсан байна.

**Бүлэг 3. Эрүүл мэндийн тусламж үйлчилгээ:
Дэд бүлгээр, байгууллагын төрлөөр нийтэд нь (эзлэх хувь)**



Сувиллын хувьд тал буюу 50 хувь нь эм, яаралтай, сувилахуйн тусламж дээр 89.9-с доош оноог авчээ.

**Бүлэг 3. Эрүүл мэндийн тусламж үйлчилгээ:
Дэд бүлгээр, байгууллагын төрлөөр нийтэд нь (эзлэх хувь)**



НЭГДСЭН ДҮГНЭЛТ:

1. Бүлэг 1 буюу “Үйлчлүүлэгч төвтэй үйлчилгээ”-ний хамгийн өндөр буюу 87.4 (дунджаар) оноог ХХЭМБ авсан бол хамгийн бага буюу 77 оноог (дунджаар) СЭМТ авсан байна. Хэлбэлзэл=10.4
2. Бүлэг 2 буюу “Байгууллагын үйл ажиллагаа”-дээр ӨЭМТ хамгийн бага буюу 63.2 оноо авсан бол ХХЭМБ хамгийн өндөр буюу 87.5 оноо авчээ. Хэлбэлзэл=24.3
3. Бүлэг 3 буюу “Эрүүл мэндийн тусламж үйлчилгээ”-ний хамгийн өндөр оноог (84.3) мөн ХХЭМБ авсан бол хамгийн бага оноог СЭМТ (78.3) авчээ. Хэлбэлзэл=6
4. Байгууллагын төрөл дотор нь харахад: СЭМТ (74.1) болон ӨЭМТ (63.2) аль аль нь бүлэг 2 дээрээ хамгийн бага оноог авсан бол ХХЭМБ (84.3) болон сувилал (82.9) аль аль нь бүлэг 3 дээрээ хамгийн бага оноог тус тус авсан байна.