



СОЁЛЫН ЯАМ

“Алсын хараа 2050”

“Монгол улсын 2021-2025 онд хөгжүүлэх таван жилийн үндсэн чиглэл 1.1.5”

“Монгол улсын засгийн газрын 2020-2024 онд хэрэгжүүлэх үйл ажиллагааны хөтөлбөр 2.6.3.2

”Сонгодог урлаг III” – 3.5.2

Урлаг уран бүтээлийн бодлогын хэрэгжилтийг зохицуулах газар “2022 оны гүйцэтгэлийн төлөвлөгөө” 2.2

## **МЭРГЭЖЛИЙН УРЛАГИЙН БАЙГУУЛЛАГЫН ХҮНИЙ НӨӨЦИЙН НАРИЙВЧИЛСАН СУДАЛГААНЫ ТАЙЛАН**

Урлаг, уран бүтээлийн бодлогын  
хэрэгжилтийг зохицуулах газрын  
ахлах мэргэжилтэн Д.Амарсанаа

2022.08.04

## **Судалгааны арга зүй**

Энэхүү тоон судалгааг асуулгын аргазүйг ашиглан статистик шинжилгээний техникийн аргаар боловсруулж гүйцэтгэлээ.

### **1. Статистик, тоон мэдээллийн судалгаа**

#### **1.1 Судалгааны зорилт**

#### **1.2 Судалгааны аргачлал, мэдээлэл цуглуулалт**

#### **1.3 Статистик, тоон мэдээллийн судалгааны хамрах хүрээ**

#### **1.4 Судалгааны асуулгын бүтэц**

#### **1.5 Мэдээлэл боловсруулалт**

### **1.1 Судалгааны зорилт**

Энэхүү судалгаагаар соёл урлагийн салбар гол цөм болсон төв орон нутгийн театр чуулгад ажиллаж байгаа уран бүтээлчдийн хүний нөөцийн өнөөгийн байдлыг тоон дүнгээр илэрхийлэх, шаардлагатай уран бүтээлчдийн тоог албан тушаал, мэргэжлээр нь гаргаж, боловсролын зэрэг, нас хүйсийн харьцаа зэргийг гаргахыг зорьж ажиллав.

### **1.2 Судалгааны аргачлал, мэдээлэл цуглуулалт**

Мэргэжлийн урлагийн байгууллагын хүний нөөцийн нарийвчилсан судалгааг тоон мэдээлэлд шинжилгээ хийх аргачлалын дагуу боловсруулав. Ингэхдээ төв орон нутгийн харьяа 29 театр чуулгуудаас өгөгдлүүдийг цуглуулан нэгтгэн боловсруулалт хийж гаргалаа.

### **1.3 Статистик, тоон мэдээллийн судалгааны хамрах хүрээ**

Мэргэжлийн урлагийн байгууллагын хүний нөөцийн нарийвчилсан судалгааны хамрах хүрээг төв орон нутгийн 29 театр чуулга тус бүрд үндсэн 7 мэргэжлийн чиглэлээр 4 ангиллын нийт 26 асуулгын тоон мэдээллийн хүрээнд авч үзлээ. Судалгаанд төв, орон нутгийн 29 театр чуулгад ажиллаж буй хөгжимчин, дуучин, бүжигчин, найруулагч, удирдаач, багш, гэрлийн болон дууны найруулагч бүхий нийт 1598 албан хаагчид болон

Соёл Урлагийн Их Сургуулийн Хөгжмийн Урлагийн Сургууль болон Монгол Улсын Консерваторид 2022 оны байдлаар суралцаж буй болон 2022-2025 онд төгсөх төгсөгчдийн тоон мэдээллийг мөн хамруулсан болно.

#### **1.4 Судалгааны асуулгын бүтэц**

Судалгааны асуулгыг судалгааны зорилго, хэрэгцээ, шаардлагад үндэслэн гаргасан. Үүнд:

*Ажиллах хүчний тоо* – Уран бүтээлч, найруулагч багш удирдаач, гэрэл дууны найруулагчдын насны бүлгийг хэсэгчлэн тус бүрийн хүйсийн тоон мэдээлэл;

*Боловсрол* - Уран бүтээлч, найруулагч багш удирдаач, гэрэл дууны найруулагчдын эзэмшсэн боловсролын зэргийн тоон мэдээлэл;

*Тэтгэвэрт гарах уран бүтээлчид* – Уран бүтээлч, найруулагч багш удирдаач, гэрэл дууны найруулагчдын тэтгэвэрт гарах тоон мэдээллийг он тус бүрээр;

*Шаардлагатай* - Уран бүтээлч, найруулагч багш удирдаач, гэрэл дууны найруулагчдын ажлын байрны орон тооны тоон мэдээллийг он тус бүрээр гаргалаа.

#### **1.5 Мэдээлэл боловсруулалт**

Уг судалгааны мэдээллийг Microsoft Office Excel программд шивж оруулан алдааг хянаж статистик, мэдээлэл, нэгтгэл, тайлагнал, дүн шинжилгээ хариуцсан мэргэжилтэнд хүлээлгэн өгч боловсруулалт хийлгэв. Тоон мэдээллийн боловсруулалтыг харьцуулалтын аргаар хийсэн болно.

**МЭРГЭЖЛИЙН УРЛАГИЙН БАЙГУУЛЛАГУУДАД АЖИЛЛАЖ БУЙ  
УРАН БҮТЭЭЛЧДИЙН ТОО**

**СБҮ 12 салбарт ажиллаж буй ажиллах хүчин улсын нийт ажиллах хүчний тоонд эзлэх хувь, /2020 оны байдлаар/**

№	Ажиллах хүчин	Тоо	Эзлэх хувь
1	Улсын нийт ажиллах хүчин	1,162,911	100%
2	СБҮ салбарт ажиллаж буй нийт ажиллах хүчин	33,931	2,9%
3	Дуу хөгжмийн салбарт	<b>1,182</b>	<b>8%</b>

\*Соёлын бүтээлч үйлдвэрлэлийн суурь судалгаа 2021 он. 30 дахь нүүр

Төв орон нутгийн 29 театр чуулгад ажиллаж буй хөгжимчин, дуучин, бүжигчин, найруулагч, удирдаач, багш, гэрлийн болон дууны найруулагч нийт 1598 хүн оролцсон судалгаа

Энэхүү судалгааны ажиллах хүчний дүн /2022 оны байдлаар/

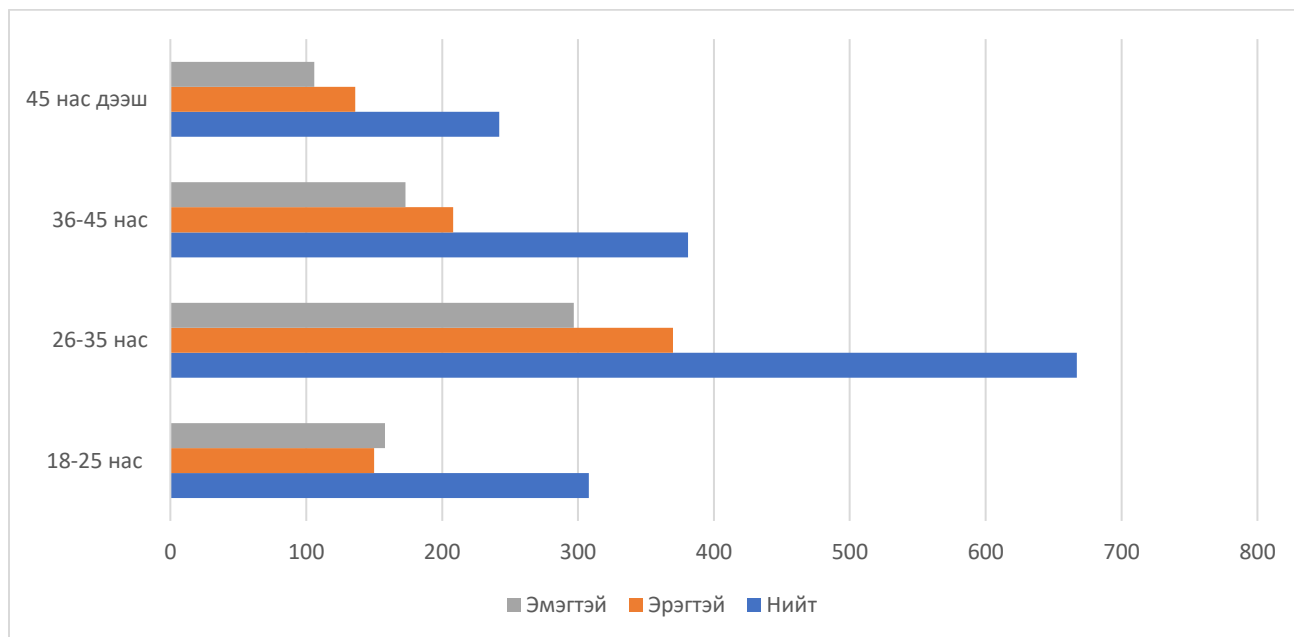
	Ажиллах хүчин	Тоо	Эзлэх хувь
1	Улсын нийт ажиллах хүчин	1,232.900	100%
2	Мэргэжлийн урлагийн байгууллагуудад ажиллаж буй уран бүтээлчдийн тоо Үүнээс: эрэгтэй эмэгтэй	<b>1598</b> <b>864</b> <b>734</b>	
3			

\*Ажиллах хүчний судалгааны 2022 оны I улирлын товч танилцуулга- СҮХ /<https://1212.mn/BookLibrary/>

Нийт 1598 албан хаагчдын нас, хүйсийн харьцаа

№	Ажиллах хүчин	Нийт тоо	Эзлэх хувь
1	Нийт албан хаагч	1598	100
2	Үүнээс: Эрэгтэй	864	54,6
3	Эмэгтэй	734	45,9
<b>Насны ангилал</b>			
4	18-25 нас	308	19,2
5	Үүнээс: Эрэгтэй	150	
6	Эмэгтэй	158	
7	<b>26-35 нас</b>	<b>667</b>	<b>41,7</b>
8	Үүнээс: Эрэгтэй	370	
9	Эмэгтэй	297	
10	36-45 нас	381	23,8
11	Үүнээс: Эрэгтэй	208	
12	Эмэгтэй	173	
13	46 дээш	242	15,1
14	Үүнээс: Эрэгтэй	136	
15	Эмэгтэй	106	

Графикаар харуулбал:



Боловсролын түвшин /Нийт 1598 албан хаагчид/

№	Ажиллах хүчин	Тоо	Эзлэх хувь
1	<b>Нийт</b>	<b>1598</b>	<b>100</b>
2	Доктор	4	0,2
3	Магистр	127	7,9
4	<b>Бакалавр</b>	<b>943</b>	<b>59,0</b>
5	Дипломын дээд	190	11,8
6	Тусгай дунд	200	12,5
7	Бүрэн дунд	134	8,3

Төв орон нутгийн 28 театр чуулгаас тэтгэвэрт гарах уран бүтээлчдийн тоо

Он	2022	2023	2024	2025	2026-2031
Тоо	26	28	27	23	100

Төв орон нутгийн 28 театр чуулгад шаардлагатай байгаа уран бүтээлчдийн тоо

Он	2022	2023	2024	2025	2026-2031
Тоо	238	105	70	65	55

**Дээд боловсролын сургалтын байгууллагад суралцагчдын  
2021/2022 оны хичээлийн жилийн мэдээ**

Мэргэжил	Нийт суралцагчид	Эрэгтэй		Эмэгтэй		Дипломын боловсрол		Эрэгтэй		Эмэгтэй		Бакалаврын боловсрол		Эрэгтэй		Эмэгтэй		Магистрын боловсрол		Эрэгтэй		Эмэгтэй		Докторын боловсрол		Эрэгтэй		Эмэгтэй	
		Эрэгтэй	Эмэгтэй	Эрэгтэй	Эмэгтэй	Эрэгтэй	Эмэгтэй	Эрэгтэй	Эмэгтэй	Эрэгтэй	Эмэгтэй	Эрэгтэй	Эмэгтэй	Эрэгтэй	Эмэгтэй	Эрэгтэй	Эмэгтэй	Эрэгтэй	Эмэгтэй	Эрэгтэй	Эмэгтэй	Эрэгтэй	Эмэгтэй	Эрэгтэй	Эмэгтэй	Эрэгтэй	Эмэгтэй		
Дуу чимээний технологи	95	70	25	0	0	0	0	95	70	25	0	0	0	0	0	0	0	0	0	0	0	0	0	0	0	0	0	0	
Хөгжмийн урлаг	36	23	13	0	0	0	0	36	23	13	0	0	0	0	0	0	0	0	0	0	0	0	0	0	0	0	0		
Хөгжмийн зохиомж	11	7	4	0	0	0	0	0	0	0	11	7	4	0	0	0	0	0	0	0	0	0	0	0	0	0	0		
Найрал хөгжим удирдах урлаг	7	7	0	0	0	0	0	0	0	0	7	7	0	0	0	0	0	0	0	0	0	0	0	0	0	0	0		
Хөгжимдөх урлаг	183	94	89	0	0	0	0	183	94	89	0	0	0	0	0	0	0	0	0	0	0	0	0	0	0	0	0		
Хөгжимдөх урлаг	42	18	24	0	0	0	0	0	0	0	42	18	24	0	0	0	0	0	0	0	0	0	0	0	0	0	0		
Дуулах урлаг	280	131	149	0	0	0	0	280	131	149	0	0	0	0	0	0	0	0	0	0	0	0	0	0	0	0	0		
Дуулах урлаг	54	22	32	0	0	0	0	0	0	0	54	22	32	0	0	0	0	0	0	0	0	0	0	0	0	0	0		

Эх сурвалж:

Мэргэжлийн төрлийн нас хүйсээр /Нийт 1598 албан хаагчид/

Хөгжимчид 463                      Эрэгтэй 235    эмэгтэй 228

№	18-25 нас		26-35 нас		36-45 нас		45-с дээш	
	Эр	эм	Эр	эм	Эр	эм	Эр	эм
2	44	64	95	77	49	43	47	44

Дуучид 325                              Эрэгтэй 171    эмэгтэй 154

№	18-25 нас		26-35 нас		36-45 нас		45-с дээш	
	Эр	эм	Эр	эм	Эр	эм	Эр	эм
2	19	12	92	60	45	59	15	23

Бүжигчид 310                              Эрэгтэй 142    эмэгтэй 168

№	18-25 нас		26-35 нас		36-45 нас		45-с дээш	
	Эр	эм	Эр	эм	Эр	эм	Эр	эм
2	51	58	61	86	26	24	4	

Найруулагч, багш, удирдаач, хормэйстер, балетмэйстер 117,

Эрэгтэй 86 эмэгтэй 31

№	18-25 нас		26-35 нас		36-45 нас		45-с дээш	
	Эр	эм	Эр	эм	Эр	эм	Эр	эм
	4	0	20	7	27	8	34	16

Гэрэлтүүлгийн албан хаагч 28 Эрэгтэй 20 эмэгтэй 8

№	18-25 нас		26-35 нас		36-45 нас		45-с дээш	
	Эр	эм	Эр	эм	Эр	эм	Эр	эм
	4	0	10	3	5	2	12	4

Дуу, шумны албан хаагч 19 Эрэгтэй 18 эмэгтэй 1

	18-25 нас		26-35 нас		36-45 нас		45-с дээш	
	Эр	эм	Эр	эм	Эр	эм	Эр	эм
	1	0	9	0	12	1	8	0

**Мэргэжлийн боловсролын зэрэг /Нийт 1598 албан хаагчид/**

Хөгжимчид 463

Нийт	Бүрэн дунд	Тусгай дунд	Дипломын дээд	Бакалавр	Магистр	Доктор
463	36	81	61	238	45	1

Дуучид 325

Нийт	Бүрэн дунд	Тусгай дунд	Дипломын дээд	Бакалавр	Магистр	Доктор
325	31	14	8	249	24	

Бүжигчид 310

Нийт	Бүрэн дунд	Тусгай дунд	Дипломын дээд	Бакалавр	Магистр	Доктор
310	37	51	48	161	13	

Найруулагч, багш, удирдаач, хормэйстер, балетмэйстер 117,

Нийт	Бүрэн дунд	Тусгай дунд	Дипломын дээд	Бакалавр	Магистр	Доктор
117	3	7	4	72	26	1

Гэрлийн найруулагч 28

Нийт	Бүрэн дунд	Тусгай дунд	Дипломын дээд	Бакалавр	Магистр	Доктор
28	11	15	2	12		

Дуу, шумны албан хаагч 19

Нийт	Бүрэн дунд	Тусгай дунд	Дипломын дээд	Бакалавр	Магистр	Доктор
19	7	11	1	11	1	

Тэтгэвэрт гарах уран бүтээлчид /Нийт 1598 албан хаагчид/

Хөгжимчид 463

Нийт	2022	2023	2024	2025	2026-2031
463	8	7	7	10	22

Дуучид 325

Нийт	2022	2023	2024	2025	2026-2031
325	5	10	7	6	23

Бүжигчид 310

Нийт	2022	2023	2024	2025	2026-2031
310	2	7	6	3	27



Найруулагч, багш, удирдаач, хормэйстер, балетмэйстер 117,

Нийт	2022	2023	2024	2025	2026-2031
117	8	0	2	1	15

Гэрэлтүүлгийн албан хаагч 28

Нийт	2022	2023	2024	2025	2026-2031
28	1				

Дуу, шумны албан хаагч 19

Нийт	2022	2023	2024	2025	2026-2031
19		1			3

**Мэргэжлийн төрлөөр шаардлагатай уран бүтээлчид /Нийт 1598 албан хаагчид/**

Хөгжимчид

	2022	2023	2024	2025	2026-2031
	90	32	16	22	12

Дуучид

	2022	2023	2024	2025	2026-2031
	31	20	25	15	10

Бүжигчид

	2022	2023	2024	2025	2026-2031
	58	30	15	14	7

Найруулагч, багш, удирдаач, хормэйстер, балетмэйстер

	2022	2023	2024	2025	2026-2031
	21	4	2	2	15

Гэрлийн найруулагч

2022	2023	2024	2025	2026-2031
7	1	3	3	

Дуу, шумны албан хаагч

2022	2023	2024	2025	2026-2031
2		1		2

2022 ОНД МОНГОЛ УЛСЫН КОНСЕРВАТОРТ СУРАЛЦАГЧ БОЛОН ТӨГСӨГЧДИЙН  
ТООН СУДАЛГАА

Үзүүлэлт	Нийт	Эрэгтэй	Эмэгтэй	2022 онд төгсөх	2023 онд төгсөх	2024 онд төгсөх	2025 онд төгсөх
Нийт суралцагчдын тоо	136	75	61	42	33	23	38
<b>Үндэсний хөгжим:</b>	<b>37</b>	<b>19</b>	<b>18</b>	<b>14</b>	<b>2</b>	<b>10</b>	<b>11</b>
Морин хуур	13	12	1	3	1	4	5
Хуучир	6	2	4	3	1	1	1
Ёочин	3		3	2		1	
Шударга	4		4	1		1	2
Ятга	3		3	3			
Лимбэ	4	1	3	1		1	2
Эвэр бүрээ							
Бишгүүр /а,б/	1	1		1			
Их хуур	3	3				2	1
<b>Үлээвэр, цохивор хөгжим:</b>	<b>12</b>	<b>5</b>	<b>7</b>	<b>6</b>	<b>0</b>	<b>2</b>	<b>4</b>
Фагот							
Кларнет	2		2	1			1
Гобой	2	1	1	2			
Туба							
Труба	2	1	1			1	1
Цохивор	2	2		2			
флейт	2		2			1	1
Саксафон	1		1				1
Валторн	1	1		1			
Тромбон							
<b>Сонгодог хөгжим:</b>	<b>16</b>	<b>7</b>	<b>9</b>	<b>3</b>	<b>7</b>	<b>1</b>	<b>5</b>
Төгөлдөр хуур	8	4	4	1	5		2
Хийл	5	1	4		2	1	2
Эрдүү хийл	2	1	1	2			

Морин хийл	1	1					1
Контрабас							
<b>Дуучин:</b>	48	25	23	18	13	7	10
Дуурь	36	19	17	13	11	4	8
Урт	9	3	6	5	1	2	1
жазз дуулаач	3	3			1	1	1
<b>Бүжгийн багш, дасгалжуулагч:</b>							
Бүжгийн багш, дасгалжуулагч	3		3	2	1		
<b>Хөгжмийн урлаг:</b>	14	11	3	1	10	1	2
Хөгжмийн зохиомж	14	11	3	1	10	1	2
Хөгжмийн судлал							
<b>Жазз:</b>	9	8	1		1	2	6
Хөгжим	9	8	1		1	2	6
<b>Төгсөгчдийн боловсролын зэрэг</b>							
Бакалавр	<b>229</b>	<b>142</b>	<b>124</b>	<b>86</b>	<b>66</b>	<b>44</b>	<b>70</b>
Магистр				10	27		
Доктор	22	13	9				

Эх сурвалж: Монгол Улсын Консерватори хянасан: СБЗГ-ын дарга И.Ариунаа  
Нэгтгэсэн: СБЗГ-ын Б.Нандин-Эрдэнэ 2022.05.05

**СОЁЛ УРЛАГИЙН СУРГУУЛИЙН ХӨГЖМИЙН УРЛАГИЙН СУРГУУЛЬД СУРАЛЦАГЧ  
БОЛОН ТӨГСӨГЧДИЙН ТООН СУДАЛГАА /2022. 05 САР/**

№	Үзүүлэлт	Суралцагчдын тоо	Хүйс		2022 онд төгсөх	2023 онд төгсөх	2024 онд төгсөх	2025 онд төгсөх
			эр	эм				
	Нийт суралцагчдын тоо	261	98	163	73	63	57	68
1	<b>Ардын хөгжим:</b>	<b>47</b>	<b>23</b>	<b>24</b>	<b>11</b>	<b>8</b>	<b>12</b>	<b>16</b>
	Морин хуур	27	19	8	5	6	8	8
	Хуучир	1	1	0	0	0	0	1
	Ёочин	4	0	4	1	2	1	0
	Шудрага	4	0	4	1	0	1	2
	Ятга	6	0	6	2	0	1	3
	Лимбэ	2	2	0	1	0	0	1
	Эвэр бүрээ	1	1	0	1	0	0	0
	Бишгүүр /а,б/	0	0	0	0	0	0	0
	Их хуур	2	0	2	0	0	1	1
2	<b>Үлээвэр, цохивор хөгжим</b>	<b>10</b>	<b>9</b>	<b>1</b>	<b>10</b>	<b>0</b>	<b>0</b>	<b>0</b>
	Үлээвэр	8	8	0	8	0	0	0
	Цохивор	2	1	1	2	0	0	0
3	<b>Сонгодог хөгжим</b>	<b>30</b>	<b>11</b>	<b>19</b>	<b>8</b>	<b>8</b>	<b>6</b>	<b>8</b>



Хөгжмийн зохиомж	0	0	0	0	0	0	0	0	0	0	0	0	0	0	0
Найрал хөгжим удирдах урлаг	0	0	0	0	0	0	0	0	0	0	0	0	0	0	0
Хөгжимдөх урлаг	62	37	25	0	0	0	46	31	15	16	6	10	0	0	0
Дуулах урлаг	74	37	37	0	0	0	61	34	27	13	3	10	0	0	0
Хөгжмийн урлаг	10	8	2	0	0	0	10	8	2	0	0	0	0	0	0
Удирдаач	4	4	0	0	0	0	0	0	0	4	4	0	0	0	0
Бүжгийн багш	5	2	3	0	0	0	0	0	0	5	2	3	0	0	0
<b>Нийт</b>	<b>260</b>	149	111				206			54			0		

Эх сурвалж:

Хүснэгтээс харахад нийт төгсөгчдийн 79,2 хувь нь бакалаврын зэрэгтэй, 20,7 хувь нь магистрын зэрэгтэй, харин дипломын болон докторын зэрэгтэй төгсөгч байхгүй байгаа нь бусад мэргэжлийг бодвол 1-рт олон жил зарцуулж сурдаг нарийн мэргэжил, 2-рт сургууль төгсөөд ажлын байр хангалттай байдаг, 3-рт тасралтгүй тууштай хөдөлмөрлөж байж ур чадвар сайжирдаг буюу ур чадвараа дээшлүүлдэг, тасралтгүй хөдөлмөрлөхийг шаарддаг хөгжимчин хэмээх нарийн мэргэжилтэй холбоотой. Өдөр бүрийн бэлтгэл сургуулилтыг тасалдуулбал асар богинохон хугацаанд ур чадвараа алддаг эмзэг мэргэжил юм.

Дээрх үзүүлэлтүүдийг нэгтгэн харуулбал:

Үзүүлэлт	2022		2023		2024		2025	
	Хэрэгцээ	Нийт төгсөгч	Хэрэгцээ	Нийт төгсөгч	Хэрэгцээ	Нийт төгсөгч	Хэрэгцээ	Нийт төгсөгч
Хөгжимчид	90	52	32	25	16	34	22	69
Дуучид	31	58	20	60	25	46	15	48

Хүснэгтээс харахад 2024, 2025 онуудад хэрэгцээ багасаж, төгсөлт ихсэж байгаа нь хэрэгцээг нь тухайн онд тэтгэвэрт гарах уран бүтээлчдийн тоогоор, төгсөгчдийг нь тухайн жилийн элсэгчдийн тоогоор илэрхийлэгдэж байгаа үзүүлэлтүүд болно. Тэтгэвэрт гарах уран бүтээлчдийн тоо өөрчлөгдөхгүй ч төгсөгчдийн тоо багасах магадлал өндөр байна. Учир нь дээрх хоёр сургуулийн элсэгчийн тоо нь төгсөгчийн тооноос ямагт бага байна.

## ДҮГНЭЛТ

Энэхүү судалгаанд төв орон нутгийн 28 театр чуулгад ажиллаж буй хөгжимчин, дуучин, бүжигчин, найруулагч, удирдаач, багш, гэрлийн болон дууны найруулагч нийт **1598** хүн оролцлоо. Судалгаа нь соёл урлагийн салбар гол цөм болсон төв орон нутгийн театр чуулгад ажиллаж байгаа уран бүтээлчдийн хүний нөөцийн өнөөгийн байдлыг 28 театр чуулга тус бүрд хөгжимчин, дуучин, бүжигчин, найруулагч, удирдаач, багш, гэрлийн болон дууны найруулагч гэсэн үндсэн 7 мэргэжлийн чиглэлээр насны 4 ангиллаар нийт 26 асуулгын тоон мэдээллийн хүрээнд уран бүтээлчдийн хүний нөөцийн өнөөгийн байдлыг тоон дүнгээр илэрхийлэх, шаардлагатай уран бүтээлчдийн тоог албан тушаал, мэргэжлээр нь гаргаж, боловсролын зэрэг, нас хүйсийн харьцаа зэргийг гаргахыг зорьж ажиллалаа.

Дээрх үзүүлэлтэд 2022 онд шаардлагатай байгаа дуучид 31, харин төгсөх дуучин 58, 2023 онд шаардлагатай байгаа дуучид 20, харин төгсөх дуучин 60 байгаа нь хүний нөөцийн илүүдэл байгааг харуулж байна.

Үүнээс дүгнэхэд олон жил суралцаж нарийн мэргэжил эзэмшсэн уран бүтээлч 2025 он хүртэл театр чуулгуудын орон тооны хэрэгцээг хангахгүй бөгөөд хөгжмийн нарийн мэргэжил эзэмших хүсэлтэй суралцагч, элсэгчдийн тоог нэмэгдүүлэх шаардлагатай байгааг харуулж байна.

# Хавсралт 1.

№	Аймаг, байгууллагын нэр	Үзүүлэлт	Хүний тоо	Хүйс		18-25 нас		26-35 нас		36-45 нас		45 дээш		Боловсрол					Тэтгэвэрт гарах уран бүтээлчид					Шавардлагатай							
				эр	эм	эр	эм	эр	эм	эр	эм	эр	эм	Бүрэн дунд	Тусгай дунд	Дипломын дээд	Бакалавр	Магистр	Доктор	2022	2023	2024	2025	2026-2031	2022	2023	2024	2025	2026-2031		
1	Архангай	Бүгд	35	21	14	3	3	9	8	3	1	6	2	0	9	0	26	0	0	1	0	0	0	0	18	0	0	0	0		
2	Баян-Өлгий	Бүгд	44	28	16	0	1	10	9	6	4	12	2	0	17	0	27	0	0	0	0	0	0	0	11	0	0	0	0		
3	Баянхонгор	Бүгд	44	22	22	4	3	9	11	5	4	4	4	19	0	8	16	1	0	0	0	0	0	0	0	0	0	0	0		
3	Баянхонгор	Тэмүүжин хүүхдийн театр	0	0	0	0	0	0	0	0	0	0	0	0	0	0	0	0	0	0	0	0	0	0	0	0	0	0	0		
4	Булган	Бүгд	27	13	14	4	2	7	6	1	5	1	1	0	11	0	16	0	0	3	0	0	1	5	10	0	0	0	0		
5	Говь-Алтай	Бүгд	41	23	18	8	6	10	7	4	4	1	1	2	0	27	10	2	0	0	0	0	0	0	0	0	0	0	0		
6	Говьсүмбэр	Бүгд	35	18	17	3	4	11	6	3	6	1	1	0	13	0	18	4	0	0	2	0	0	1	10	0	0	0	0		
7	Дархан-Уул	Бүгд	57	28	29	4	2	8	8	9	14	7	5	1	14	0	36	6	0	1	1	0	0	0	57	0	0	0	0		
8	Дорноговь	Бүгд	41	20	21	1	1	8	15	10	4	1	1	8	1	6	26	0	0	0	0	1	0	1	0	0	0	0	0		
9	Дорнод	Бүгд	55	30	25	5	4	15	10	4	7	6	4	9	2	7	34	3	0	1	0	0	0	0	0	0	0	0	0		
10	Дундговь	Бүгд	38	24	14	2	1	13	8	4	3	5	2	6	9	0	21	2	0	1	3	0	0	3	12	0	0	0	0		
10	Дундговь	Тэнгэрийн тэмдэг хүүхдийн театр	10	5	5	2	0	2	1	0	1	1	3	4	2	0	4	0	0	0	0	0	1	0	12	12	12	12	12		
11	Завхан	Бүгд	37	22	15	2	2	10	9	8	4	2	0	0	6	3	24	4	0	0	0	0	0	0	1	2	0	0	0		
12	Орхон	Бүгд	18	12	6	0	0	4	3	6	2	2	1	0	0	4	14	0	0	0	0	0	1	0	0	0	0	0	0	0	
13	Өвөрхангай	Бүгд	36	19	17	4	5	11	6	3	4	1	2	0	5	0	30	1	0	0	0	1	1	0	22	0	1	1	0		
14	Өмнөговь	Бүгд	51	25	26	8	8	11	11	6	7	0	0	16	0	0	34	1	0	0	1	0	0	3	18	0	0	0	0		
15	Сүхбаатар	Бүгд	53	28	25	4	6	11	10	10	3	3	6	22	5	1	24	1	0	0	0	0	0	0	0	0	0	0	0	0	
16	Сэлэнгэ	Бүгд	36	19	17	2	1	4	6	4	6	9	4	4	7	0	24	1	0	2	2	1	0	12	24	24	24	24	24		
16	Сэлэнгэ	Мөнгөн хараа чуулга	36	19	17	2	2	0	8	12	6	5	1	15	0	0	21	0	0	0	0	0	2	0	0	0	0	0	0	0	
17	Төв	Бүгд	45	30	15	0	0	12	6	11	7	7	2	0	3	0	38	4	0	0	0	2	0	2	19	0	0	0	0	0	
18	Увс	Бүгд	56	28	28	5	0	13	16	5	9	5	3	5	14	1	35	1	0	0	2	0	0	0	0	0	0	0	0	0	
19	Ховд	Бүгд	50	27	23	6	5	7	9	14	7	0	2	10	1	4	33	2	0	1	1	1	1	6	4	4	4	4	8		
20	Хөвсгөл	Бүгд	36	21	15	5	2	9	9	4	3	3	1	1	8	7	18	2	0	0	0	0	0	0	0	0	0	0	0	0	
21	Хэнтий	Бүгд	42	21	21	2	7	10	7	6	4	3	3	8	2	0	31	1	0	0	1	0	4	3	1	47	10	0	0	0	
22	Үндэсний Урлагийн Их Театр	Бүгд	296	152	144	36	42	75	67	27	17	14	18	0	20	122	136	16	2	2	2	5	4	4	2	2	6	8	0		
23	Дуурь бүжгийн эрдмийн театр	Бүгд	198	101	97	23	32	48	19	14	26	16	20	2	24	0	128	42	2	10	9	12	8	52	18	15	11	16	10		
24	Монгол Улсын Филармони	Бүгд	119	72	47	11	17	30	13	19	7	12	10	0	26	0	71	22	0	3	2	2	0	3	0	0	0	0	1		
24	Монгол Улсын Филармони	Симфони найрал хөгжим	69	35	34	7	15	11	12	9	1	8	6	0	23	0	37	9	0	3	2	2	0	3	0	0	0	0	0	0	
24	Монгол Улсын Филармони	Морин хуурын чуулга	32	19	13	1	2	12	1	4	6	2	4	0	0	0	23	9	0	0	0	0	0	0	0	0	0	0	0	0	
24	Монгол Улсын Филармони	Баян Монгол чуулга	18	18	0	3	0	7	0	6	0	2	0	0	3	0	11	4	0	0	0	0	0	0	0	0	0	0	1	0	
25	Драммын эрдмийн театр	Бүгд	48	30	18	3	2	12	7	8	4	7	5	2	0	0	35	11	0	1	1	0	0	0	0	0	0	0	0	0	
26	Хүүхэлдэйн театр	Бүгд	14	6	8	1	0	1	2	2	4	2	2	0	1	0	13	0	0	0	1	0	0	5	0	0	0	0	0	0	0
		БҮГД	1598	864	734	150	158	370	297	208	173	136	106	134	200	190	943	127	4	26	28	25	23	100	238	105	70	65	55		