



# НИЙСЛЭЛИЙН ГАЗАР ЗОХИОН БАЙГУУЛАЛТЫН АЛБА

НИЙСЛЭЛИЙН ЗАСАГ ДАРГЫН ХЭРЭГЖҮҮЛЭГЧ АГЕНТЛАГ

## БАЯНГОЛ ДҮҮРЭГ





НИЙСЛЭЛИЙН ГАЗАР  
ЗОХИОН БАЙГУУЛАЛТЫН  
АЛБА

# БАЯНГОЛ ДҮҮРЭГ, ДУГУЙН ЗАМЫН СУДАЛГАА



Баянгол дүүргийн нутаг дэвсгэр дэх төв зам дагуух  
зөвшөөрөлгүй байршуулсан түргэн үйлчилгээний цэгүүдийн  
судалгаа /НИЙТ-266 ТҮЦ/

ᠨᠢᠶᠢᠯᠢᠯᠢᠨ ᠭᠠᠰᠠᠷ  
ᠵᠣᠬᠢᠨ ᠪᠠᠶᠢᠭᠤᠯᠠᠯᠲᠤᠨ  
ᠠᠯᠪᠠ





# БАЯНГОЛ ДҮҮРЭГ, ДУГУЙН ЗАМЫН СУДАЛГАА

НИЙСЛЭЛИЙН ГАЗАР  
ЗОХИОН БАЙГУУЛАЛТЫН  
АЛБА



Таван шарын автобусны буудлаас баруун 4 зам хүртэлх  
/Москвагийн гудамж, Энхтайваны өргөн чөлөө/  
113 ширхэг зөвшөөрөлгүй түргэн үйлчилгээний цэг

ᠨᠢᠶᠢᠰᠯᠡᠯᠢᠨ ᠭᠠᠰᠠᠷ  
ᠵᠣᠬᠢᠨ ᠪᠠᠶᠢᠭᠤᠯᠠᠯᠲᠤᠨ  
ᠠᠯᠪᠠ



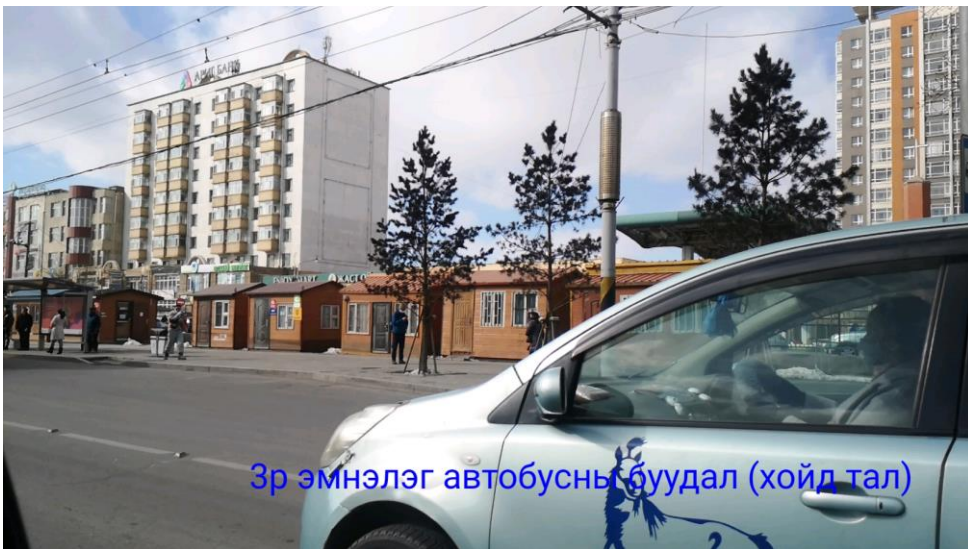


# БАЯНГОЛ ДҮҮРЭГ, ЗӨВШӨӨРӨЛГҮЙ БАЙРШУУЛСАН ТҮРГЭН ҮЙЛЧИЛГЭЭНИЙ ЦЭГИЙН СУДАЛГАА





# БАЯНГОЛ ДҮҮРЭГ, ЗӨВШӨӨРӨЛГҮЙ БАЙРШУУЛСАН ТҮРГЭН ҮЙЛЧИЛГЭЭНИЙ ЦЭГИЙН СУДАЛГАА

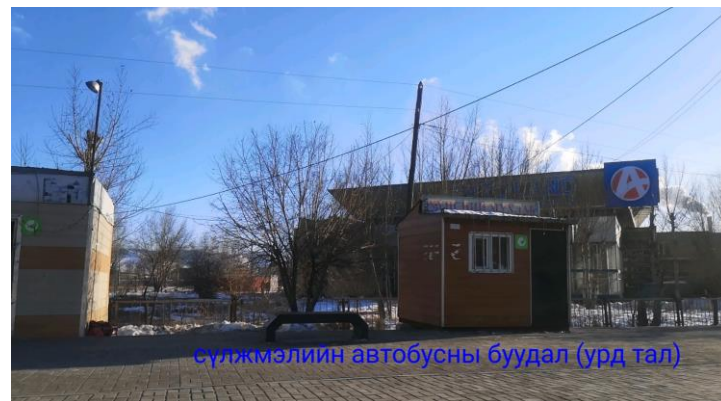




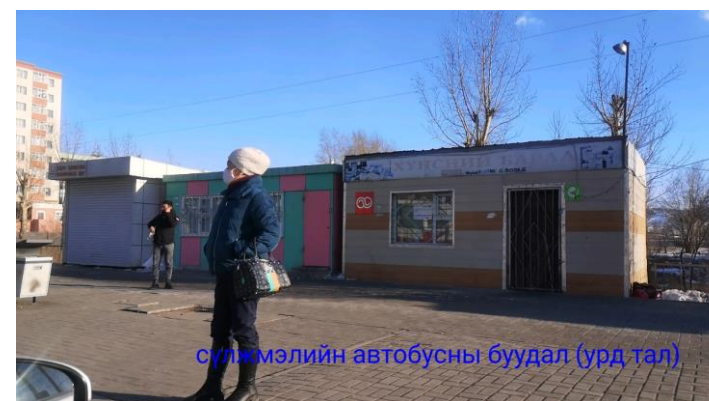
# БАЯНГОЛ ДҮҮРЭГ, ЗӨВШӨӨРӨЛГҮЙ БАЙРШУУЛСАН ТҮРГЭН ҮЙЛЧИЛГЭЭНИЙ ЦЭГИЙН СУДАЛГАА



5н шарын автобусны буудал (урд тал)



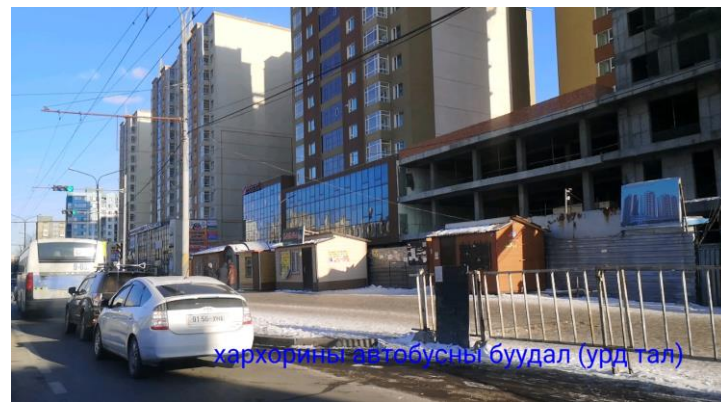
сүлжмэлийн автобусны буудал (урд тал)



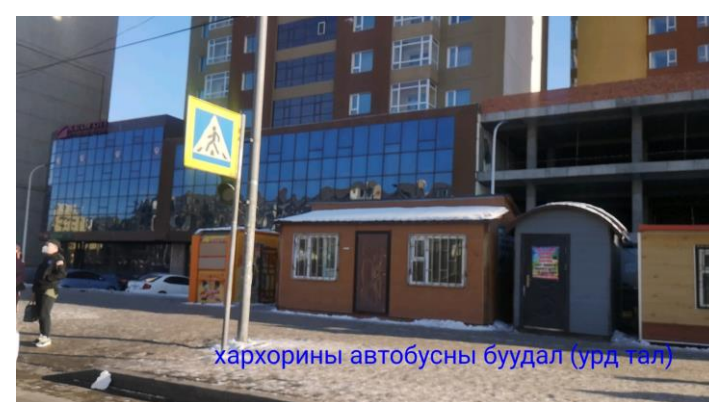
сүлжмэлийн автобусны буудал (урд тал)



32р байрны автобусны буудал (урд тал)



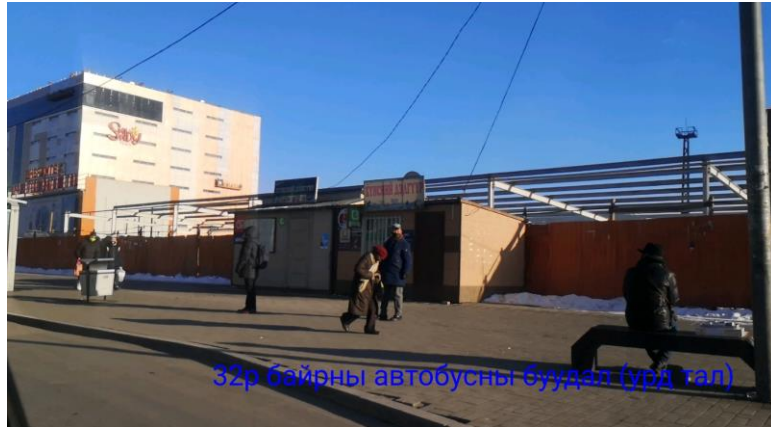
хархорины автобусны буудал (урд тал)



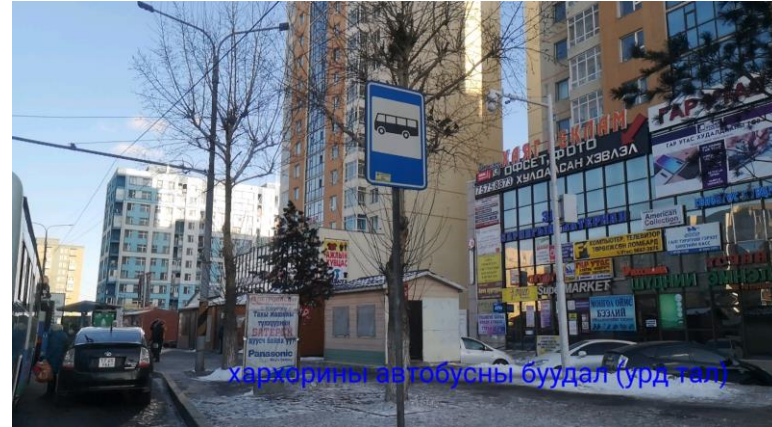
хархорины автобусны буудал (урд тал)



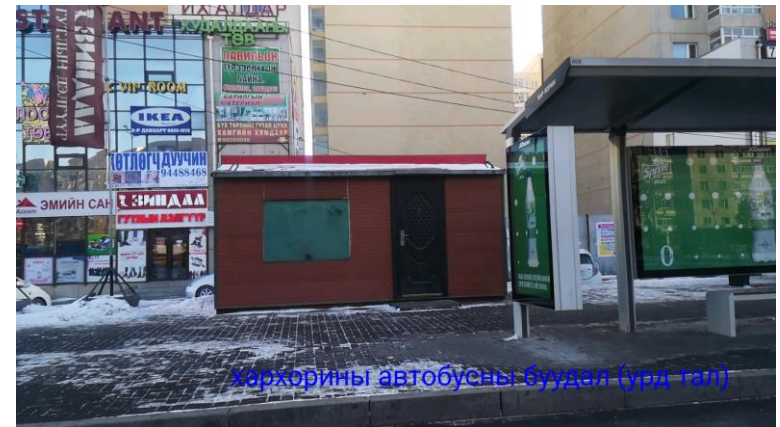
# БАЯНГОЛ ДҮҮРЭГ, ЗӨВШӨӨРӨЛГҮЙ БАЙРШУУЛСАН ТҮРГЭН ҮЙЛЧИЛГЭЭНИЙ ЦЭГИЙН СУДАЛГАА



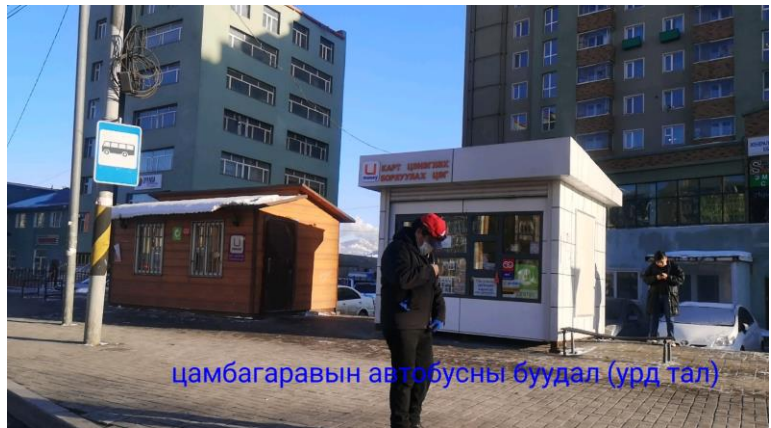
32р байрны автобусны буудал (урд тал)



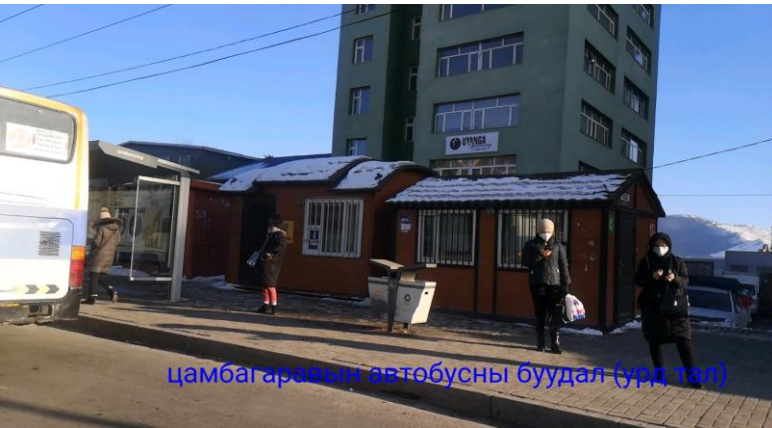
хархорины автобусны буудал (урд тал)



хархорины автобусны буудал (урд тал)



цамбагаравын автобусны буудал (урд тал)



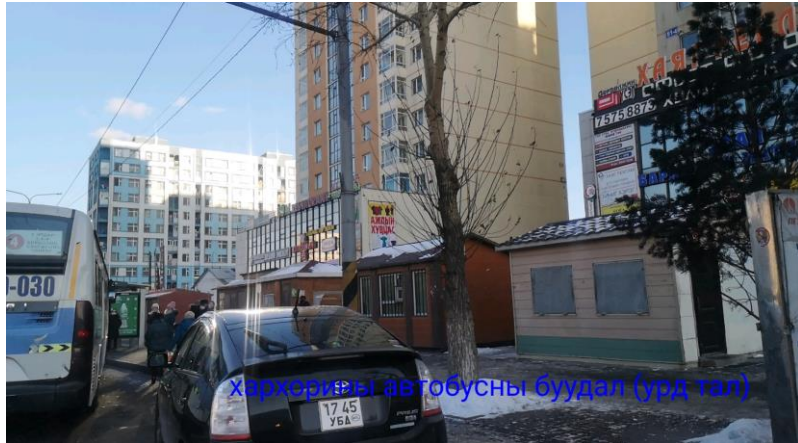
цамбагаравын автобусны буудал (урд тал)



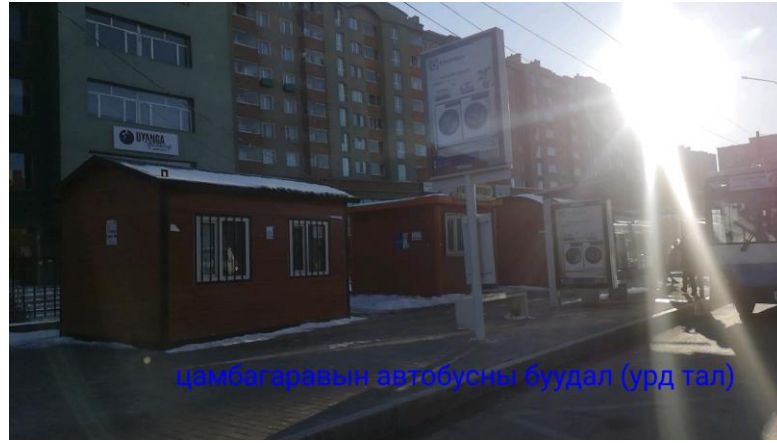
цамбагаравын автобусны буудал (урд тал)



# БАЯНГОЛ ДҮҮРЭГ, ЗӨВШӨӨРӨЛГҮЙ БАЙРШУУЛСАН ТҮРГЭН ҮЙЛЧИЛГЭЭНИЙ ЦЭГИЙН СУДАЛГАА



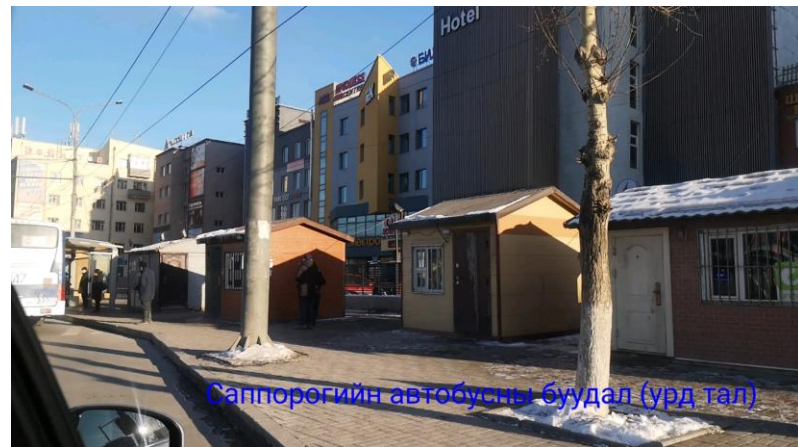
Хархориний автобусны буудал (урд тал)



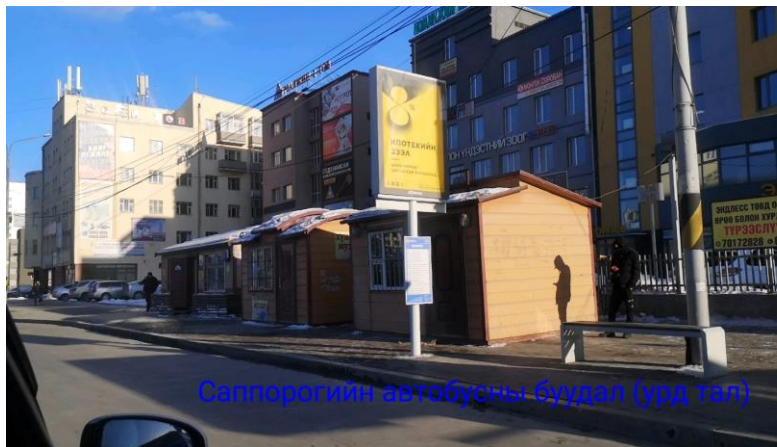
цамбагаравын автобусны буудал (урд тал)



Саппорогийн автобусны буудал (урд тал)



Саппорогийн автобусны буудал (урд тал)



Саппорогийн автобусны буудал (урд тал)

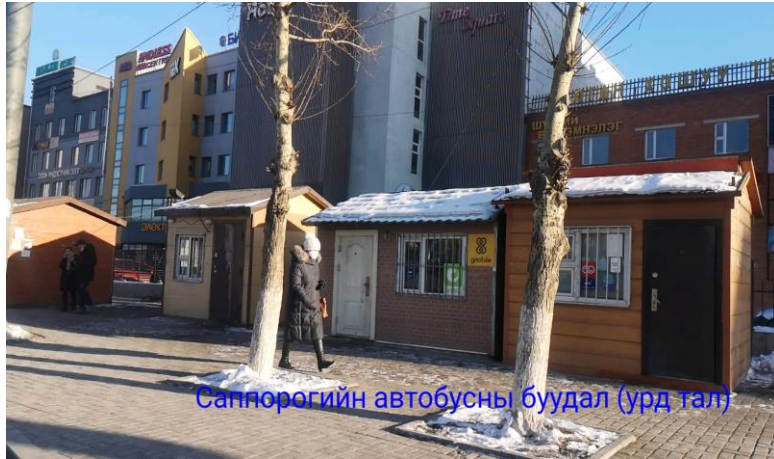


Зр эмнэлэгийн автобусны буудал (урд тал)





# БАЯНГОЛ ДҮҮРЭГ, ЗӨВШӨӨРӨЛГҮЙ БАЙРШУУЛСАН ТҮРГЭН ҮЙЛЧИЛГЭЭНИЙ ЦЭГИЙН СУДАЛГАА



Саикханжаргийн автобусны буудал (урд тал)



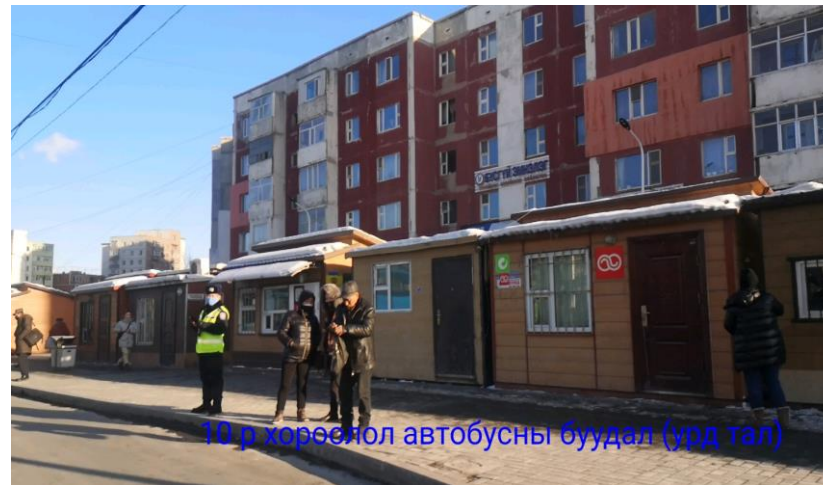
Зр эмнэлэгийн автобусны буудал (урд тал)



10 р хороолол автобусны буудал (урд тал)



10 р хороолол автобусны буудал (урд тал)



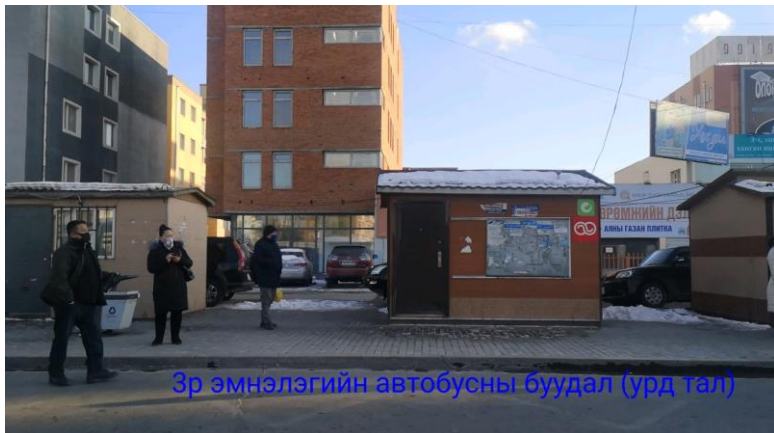
10 р хороолол автобусны буудал (урд тал)



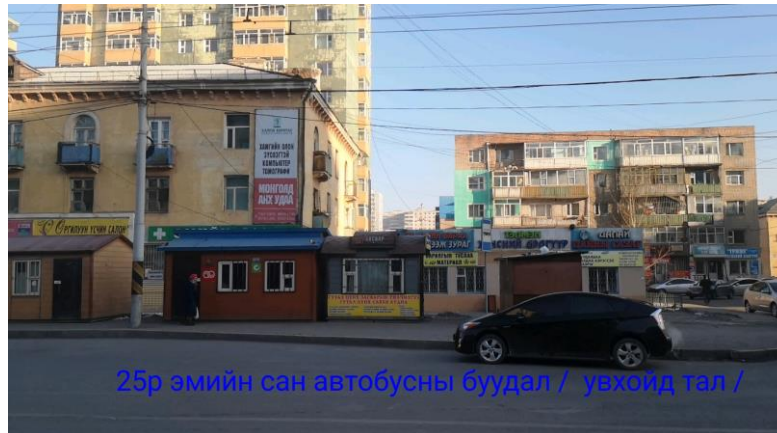
10 р хороолол автобусны буудал (урд тал)



# БАЯНГОЛ ДҮҮРЭГ, ЗӨВШӨӨРӨЛГҮЙ БАЙРШУУЛСАН ТҮРГЭН ҮЙЛЧИЛГЭЭНИЙ ЦЭГИЙН СУДАЛГАА



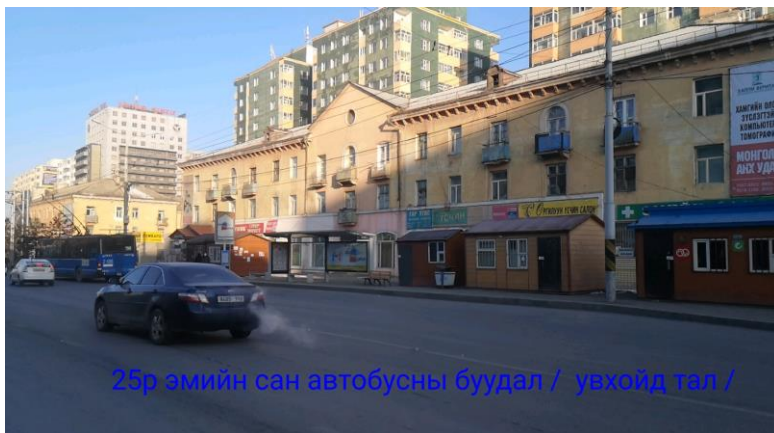
Зр эмнэлэгийн автобусны буудал (урд тал)



25р эмийн сан автобусны буудал / увхойд тал /



25р эмийн сан автобусны буудал / увхойд тал /



25р эмийн сан автобусны буудал / увхойд тал /



25р эмийн сан автобусны буудал / увхойд тал /



# БАЯНГОЛ ДҮҮРЭГ, ДУГУЙН ЗАМЫН СУДАЛГАА

НИЙСЛЭЛИЙН ГАЗАР  
ЗОХИОН БАЙГУУЛАЛТЫН  
АЛБА



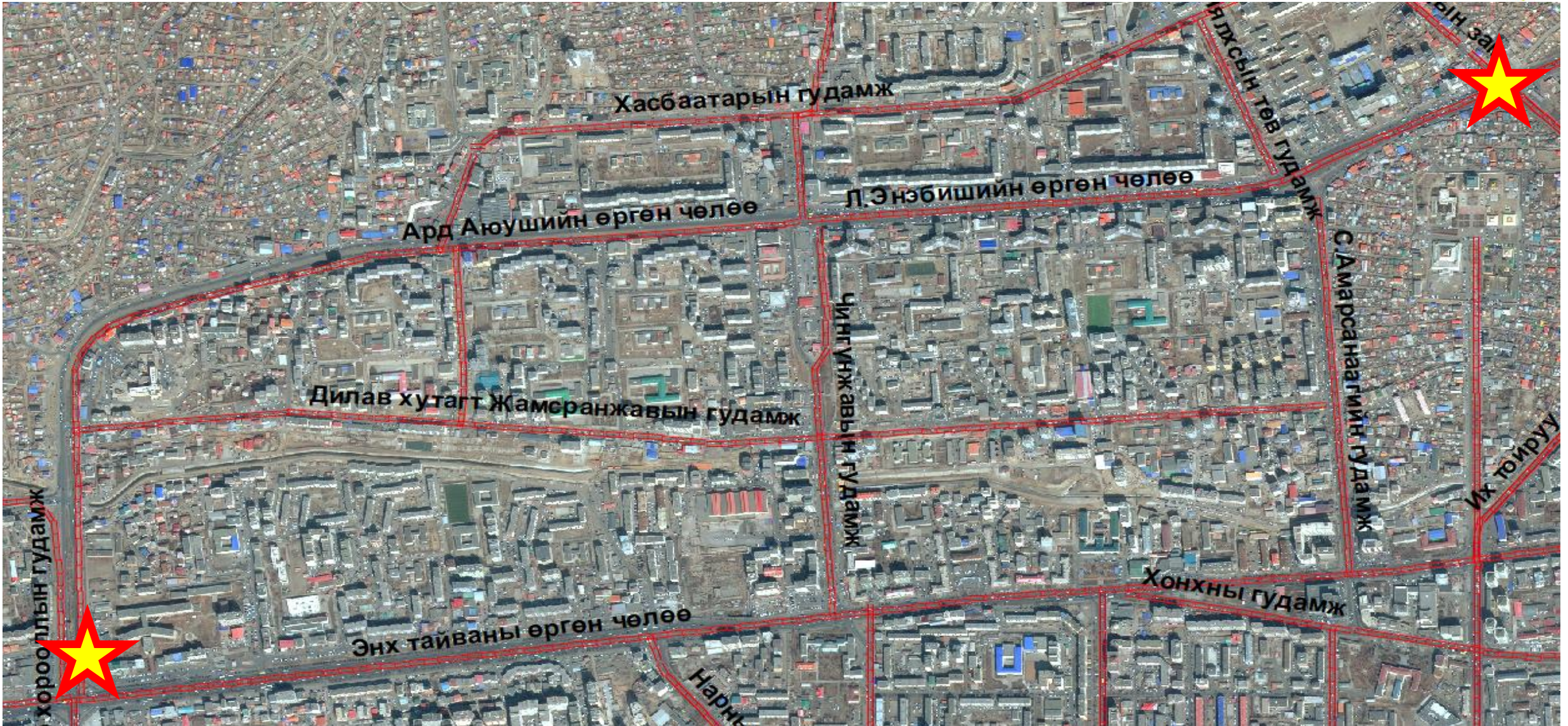
Шастины нэрэмжит Клиникийн нэгдсэн 3-р эмнэлэгээс  
Гандангийн хойд талын автобусны буудал хүртэлх  
/Ард Аюушийн өргөн чөлөө, Л.Энэбишийн өргөн чөлөө/  
74 ширхэг зөвшөөрөлгүй түргэн үйлчилгээний цэг

ᠨᠢᠶᠢᠰᠯᠡᠯᠢᠨ ᠭᠠᠰᠠᠷ  
ᠵᠣᠬᠢᠨ ᠪᠠᠶᠢᠭᠤᠯᠠᠯᠲᠤᠨ  
ᠠᠯᠪᠠ





# БАЯНГОЛ ДҮҮРЭГ, ЗӨВШӨӨРӨЛГҮЙ БАЙРШУУЛСАН ТҮРГЭН ҮЙЛЧИЛГЭЭНИЙ ЦЭГИЙН СУДАЛГАА





# БАЯНГОЛ ДҮҮРЭГ, ЗӨВШӨӨРӨЛГҮЙ БАЙРШУУЛСАН ТҮРГЭН ҮЙЛЧИЛГЭЭНИЙ ЦЭГИЙН СУДАЛГАА



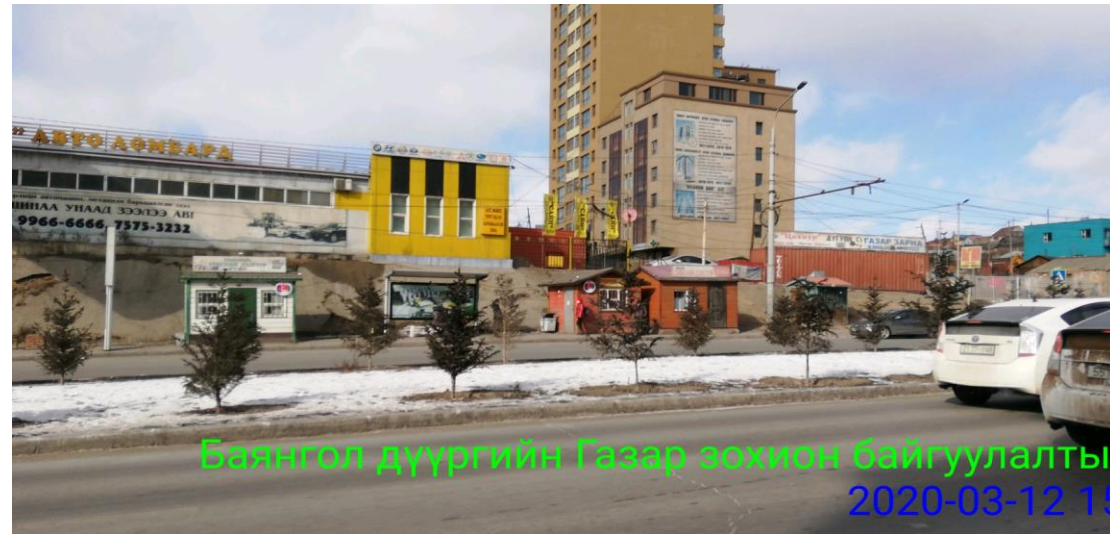
Баянгол дүүргийн Газар зохион байгуулалтын алба  
2020-03-12 15:11:30



Баянгол дүүргийн Газар зохион байгуулалтын алба  
2020-03-12 15:19:10



Баянгол дүүргийн Газар зохион байгуулалтын алба  
2020-03-12 15:11:40



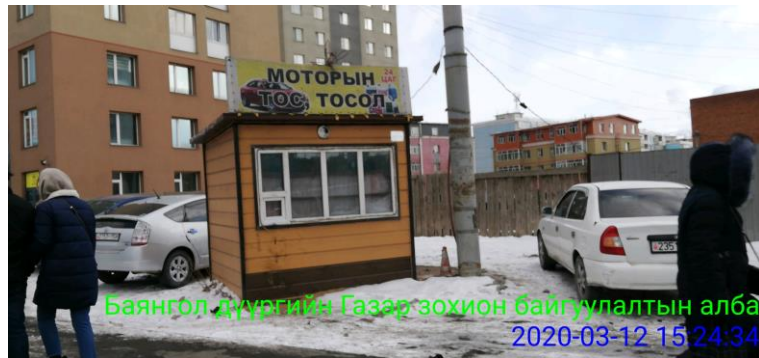
Баянгол дүүргийн Газар зохион байгуулалтын алба  
2020-03-12 15:11:40



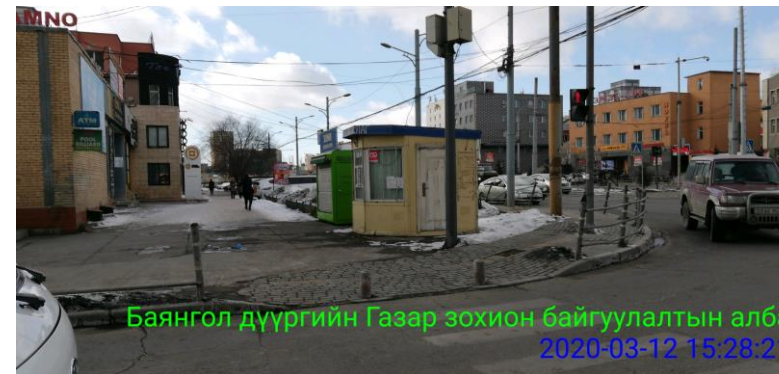
# БАЯНГОЛ ДҮҮРЭГ, ЗӨВШӨӨРӨЛГҮЙ БАЙРШУУЛСАН ТҮРГЭН ҮЙЛЧИЛГЭЭНИЙ ЦЭГИЙН СУДАЛГАА



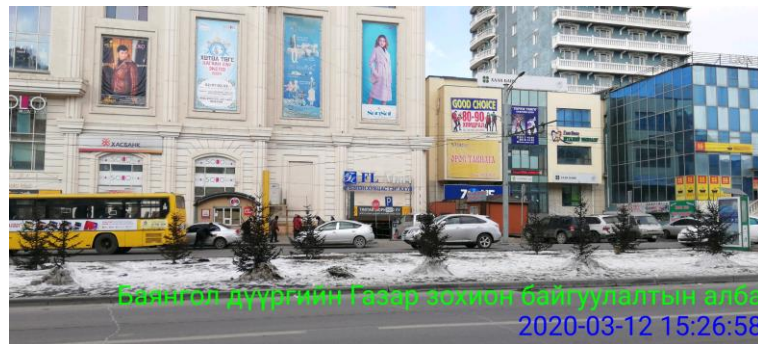
Баянгол дүүргийн Газар зохион байгуулалтын алба  
2020-03-12 15:24:13



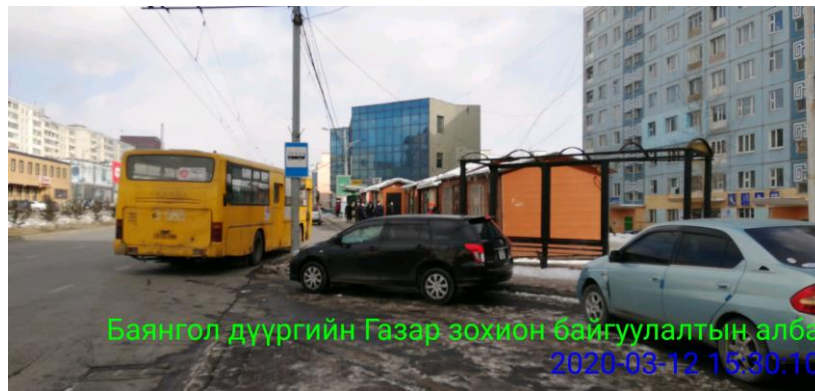
Баянгол дүүргийн Газар зохион байгуулалтын алба  
2020-03-12 15:24:34



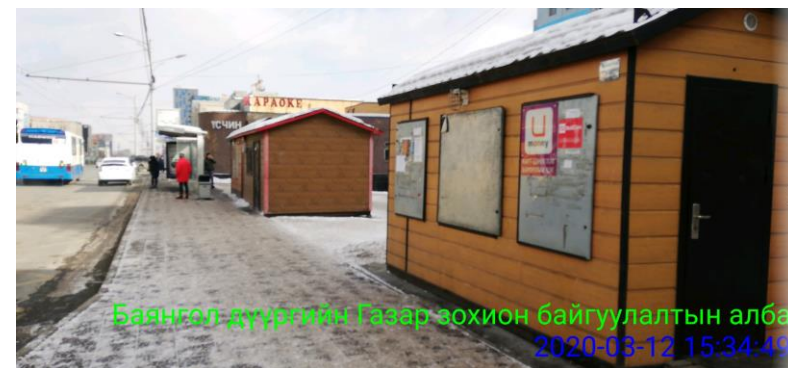
Баянгол дүүргийн Газар зохион байгуулалтын алба  
2020-03-12 15:28:21



Баянгол дүүргийн Газар зохион байгуулалтын алба  
2020-03-12 15:26:58



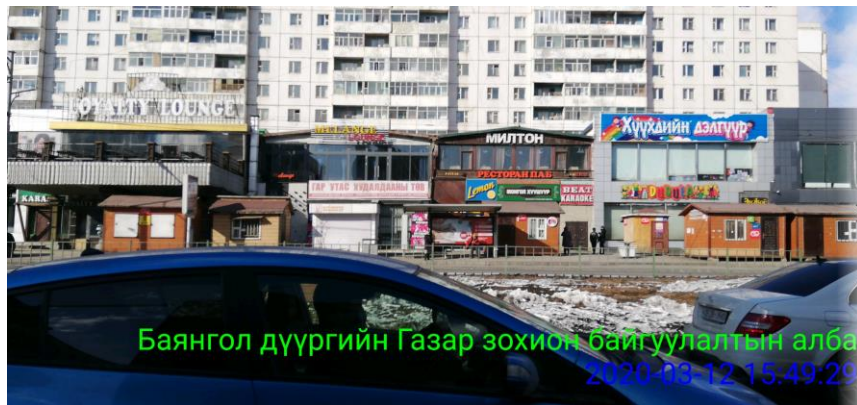
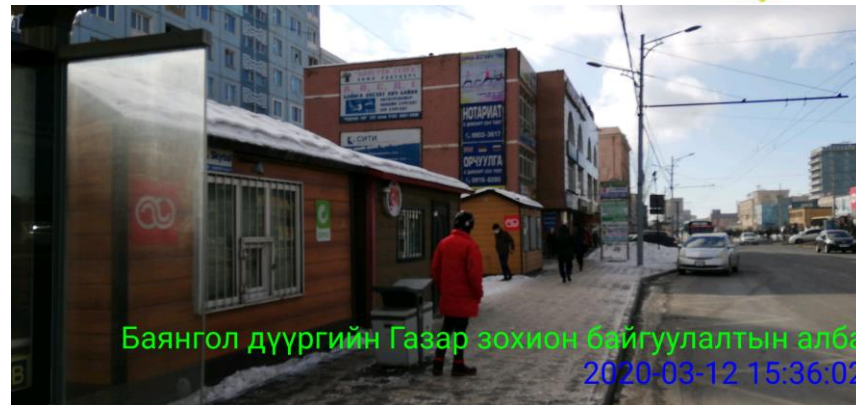
Баянгол дүүргийн Газар зохион байгуулалтын алба  
2020-03-12 15:30:10



Баянгол дүүргийн Газар зохион байгуулалтын алба  
2020-03-12 15:34:49

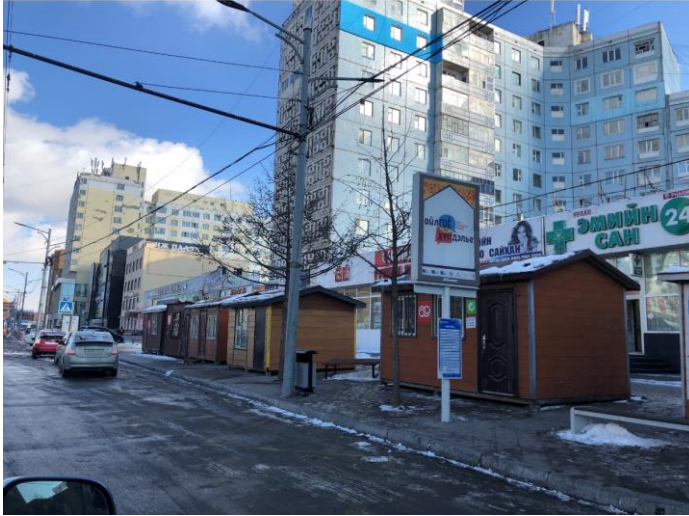


# БАЯНГОЛ ДҮҮРЭГ, ЗӨВШӨӨРӨЛГҮЙ БАЙРШУУЛСАН ТҮРГЭН ҮЙЛЧИЛГЭЭНИЙ ЦЭГИЙН СУДАЛГАА





# БАЯНГОЛ ДҮҮРЭГ, ЗӨВШӨӨРӨЛГҮЙ БАЙРШУУЛСАН ТҮРГЭН ҮЙЛЧИЛГЭЭНИЙ ЦЭГИЙН СУДАЛГАА







# БАЯНГОЛ ДҮҮРЭГ, ДУГУЙН ЗАМЫН СУДАЛГАА

НИЙСЛЭЛИЙН ГАЗАР  
ЗОХИОН БАЙГУУЛАЛТЫН  
АЛБА



3, 4 дүгээр хорооллын автобусны эцсээс Монголын үндэсний  
олон нийтийн радио телевизийн уулзвар хүртэлх  
/Хасбаатарын гудамж/  
5 ширхэг зөвшөөрөлгүй түргэн үйлчилгээний цэг

ᠨᠢᠶᠢᠰᠯᠡᠯᠢᠨ ᠭᠠᠰᠠᠷ  
ᠵᠣᠬᠢᠨ ᠪᠠᠶᠢᠭᠤᠯᠠᠯᠲᠤᠨ  
ᠠᠯᠪᠠ





# БАЯНГОЛ ДҮҮРЭГ, ЗӨВШӨӨРӨЛГҮЙ БАЙРШУУЛСАН ТҮРГЭН ҮЙЛЧИЛГЭЭНИЙ ЦЭГИЙН СУДАЛГАА





# БАЯНГОЛ ДҮҮРЭГ, ЗӨВШӨӨРӨЛГҮЙ БАЙРШУУЛСАН ТҮРГЭН ҮЙЛЧИЛГЭЭНИЙ ЦЭГИЙН СУДАЛГАА





# БАЯНГОЛ ДҮҮРЭГ, ДУГУЙН ЗАМЫН СУДАЛГАА

НИЙСЛЭЛИЙН ГАЗАР  
ЗОХИОН БАЙГУУЛАЛТЫН  
АЛБА



Гэмтэл согог Сэргээн засалтын клиникийн эмнэлэгийн баруун  
урд талын уулзвараас Гандангийн баруун талын уулзвар хүртэлх  
/Дилав хутагт Жамсранжавын гудамж/  
19 ширхэг зөвшөөрөлгүй түргэн үйлчилгээний цэг

ᠨᠢᠶᠢᠰᠯᠡᠯᠢᠨ ᠭᠠᠰᠠᠷ  
ᠵᠣᠬᠢᠨ ᠪᠠᠶᠢᠭᠤᠯᠠᠯᠲᠤᠨ  
ᠠᠯᠪᠠ



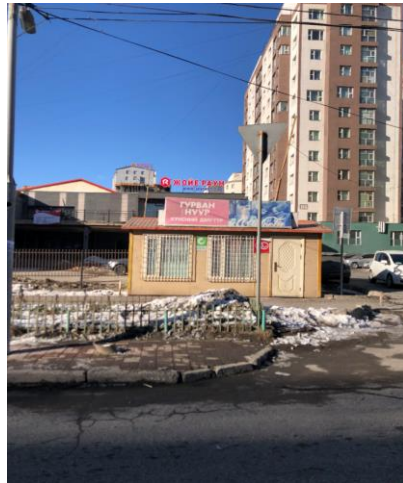
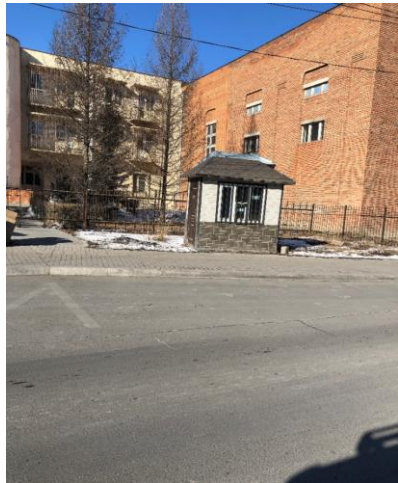
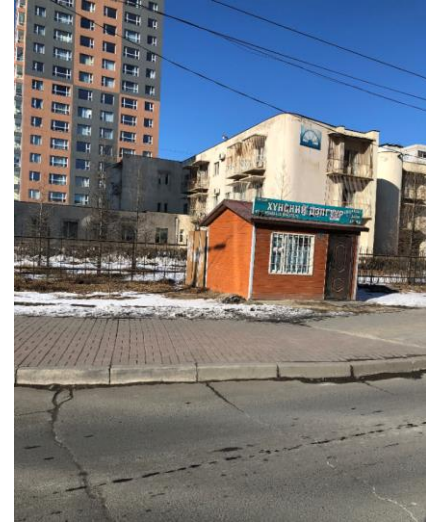
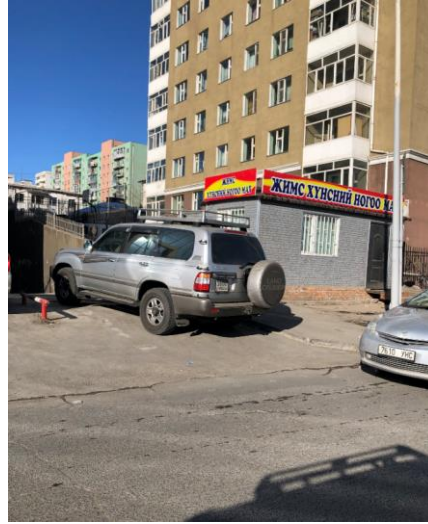


**БАЯНГОЛ ДҮҮРЭГ,  
ЗӨВШӨӨРӨЛГҮЙ БАЙРШУУЛСАН ТҮРГЭН ҮЙЛЧИЛГЭЭНИЙ ЦЭГИЙН  
СУДАЛГАА**



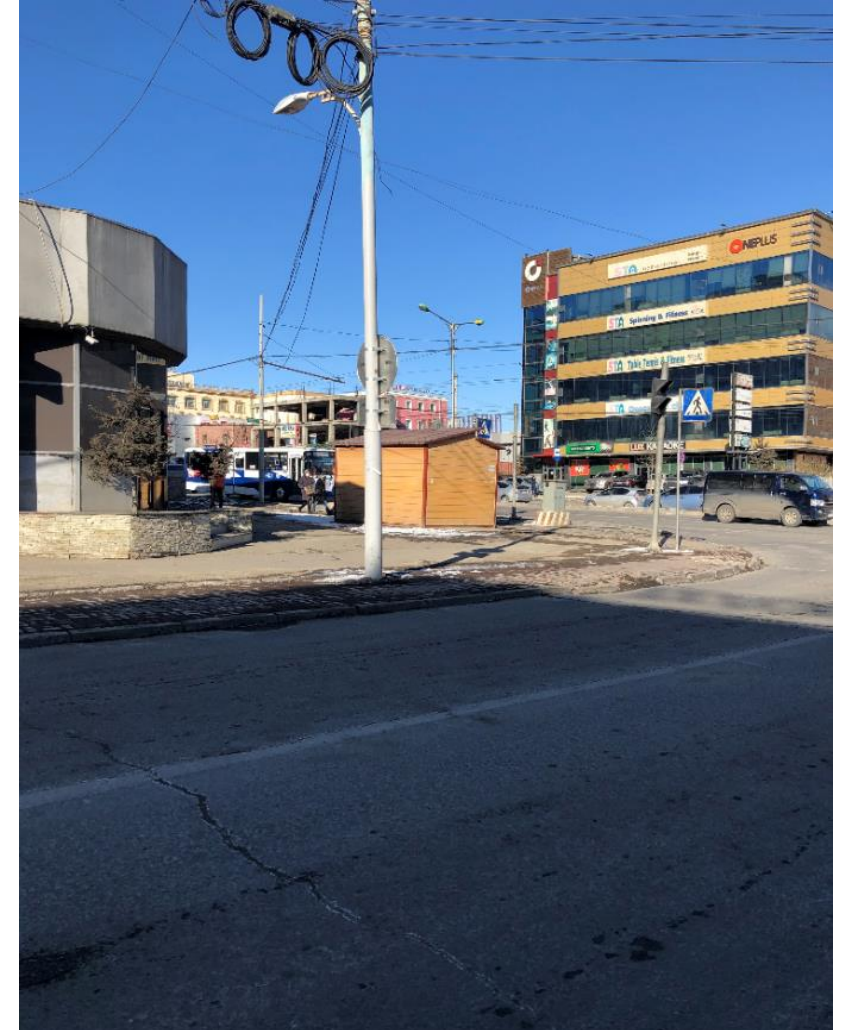
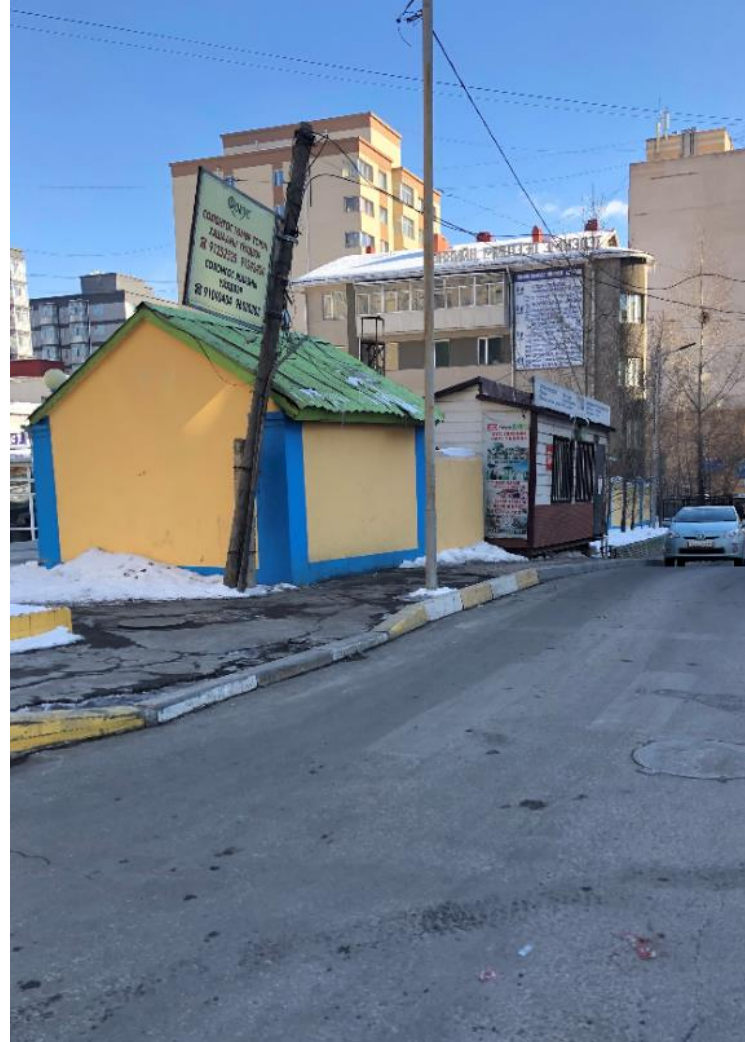


# БАЯНГОЛ ДҮҮРЭГ, ЗӨВШӨӨРӨЛГҮЙ БАЙРШУУЛСАН ТҮРГЭН ҮЙЛЧИЛГЭЭНИЙ ЦЭГИЙН СУДАЛГАА





# БАЯНГОЛ ДҮҮРЭГ, ЗӨВШӨӨРӨЛГҮЙ БАЙРШУУЛСАН ТҮРГЭН ҮЙЛЧИЛГЭЭНИЙ ЦЭГИЙН СУДАЛГАА





# БАЯНГОЛ ДҮҮРЭГ, ДУГУЙН ЗАМЫН СУДАЛГАА

НИЙСЛЭЛИЙН ГАЗАР  
ЗОХИОН БАЙГУУЛАЛТЫН  
АЛБА



Өргөө кино театрын зүүн хойд талын уулзвараас 25 дугаар  
эмийн сангийн уулзвар хүртэлх  
/Өргөө гудамж, Чингүнжавын гудамж/  
11 ширхэг зөвшөөрөлгүй түргэн үйлчилгээний цэг

ᠨᠢᠶᠢᠰᠯᠡᠯᠢᠨ ᠭᠠᠰᠠᠷ  
ᠵᠣᠬᠢᠨ ᠪᠠᠶᠢᠭᠤᠯᠠᠯᠲᠤᠨ  
ᠠᠯᠪᠠ





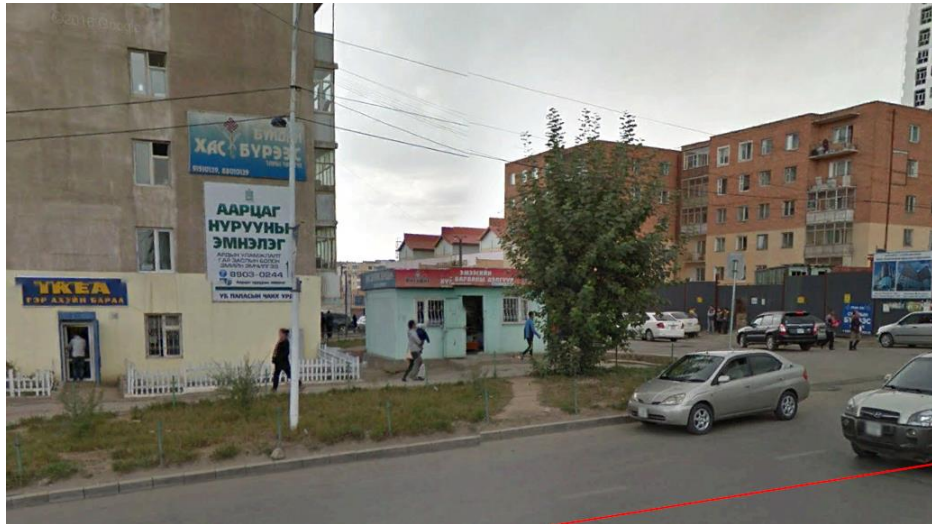


# БАЯНГОЛ ДҮҮРЭГ, ЗӨВШӨӨРӨЛГҮЙ БАЙРШУУЛСАН ТҮРГЭН ҮЙЛЧИЛГЭЭНИЙ ЦЭГИЙН СУДАЛГАА





# БАЯНГОЛ ДҮҮРЭГ, ЗӨВШӨӨРӨЛГҮЙ БАЙРШУУЛСАН ТҮРГЭН ҮЙЛЧИЛГЭЭНИЙ ЦЭГИЙН СУДАЛГАА





# БАЯНГОЛ ДҮҮРЭГ, ДУГУЙН ЗАМЫН СУДАЛГАА

НИЙСЛЭЛИЙН ГАЗАР  
ЗОХИОН БАЙГУУЛАЛТЫН  
АЛБА



Гэсэр сүмийн уулзвараас Барс захын уулзвар хүртэлх  
/Их тойруу, Үндсэн хуулийн гудамж/  
5 ширхэг зөвшөөрөлгүй түргэн үйлчилгээний цэг

ᠨᠢᠶᠢᠰᠯᠡᠯᠢᠨ ᠭᠠᠰᠠᠷ  
ᠵᠣᠬᠢᠨ ᠪᠠᠶᠢᠭᠤᠯᠠᠯᠲᠤᠨ  
ᠠᠯᠪᠠ



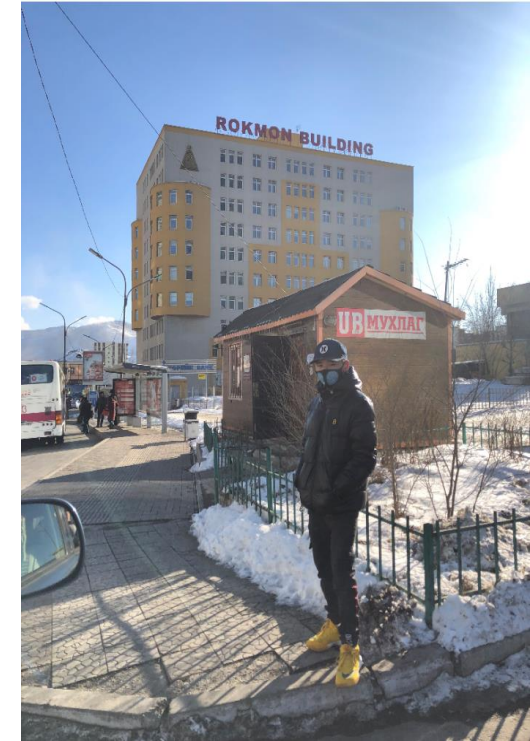


# БАЯНГОЛ ДҮҮРЭГ, ЗӨВШӨӨРӨЛГҮЙ БАЙРШУУЛСАН ТҮРГЭН ҮЙЛЧИЛГЭЭНИЙ ЦЭГИЙН СУДАЛГАА





# БАЯНГОЛ ДҮҮРЭГ, ЗӨВШӨӨРӨЛГҮЙ БАЙРШУУЛСАН ТҮРГЭН ҮЙЛЧИЛГЭЭНИЙ ЦЭГИЙН СУДАЛГАА





# БАЯНГОЛ ДҮҮРЭГ, ДУГУЙН ЗАМЫН СУДАЛГАА

НИЙСЛЭЛИЙН ГАЗАР  
ЗОХИОН БАЙГУУЛАЛТЫН  
АЛБА



Эх нялхсын төв эмнэлэгийн зүүн хойд талын уулзвараас  
Махтал дэлгүүрийн уулзвар хүртэлх  
/Эх нялхсын төв гудамж, С.Амарсанаагийн гудамж/  
19 ширхэг зөвшөөрөлгүй түргэн үйлчилгээний цэг

ᠨᠢᠶᠢᠰᠯᠡᠯᠢᠢᠨ ᠭᠠᠰᠠᠷ  
ᠵᠣᠬᠢᠨ ᠪᠠᠶᠢᠭᠤᠯᠠᠯᠲᠤᠨ  
ᠠᠯᠪᠠ



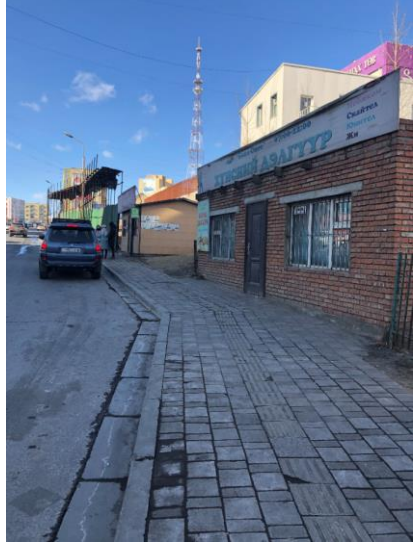


# БАЯНГОЛ ДҮҮРЭГ, ЗӨВШӨӨРӨЛГҮЙ БАЙРШУУЛСАН ТҮРГЭН ҮЙЛЧИЛГЭЭНИЙ ЦЭГИЙН СУДАЛГАА





# БАЯНГОЛ ДҮҮРЭГ, ЗӨВШӨӨРӨЛГҮЙ БАЙРШУУЛСАН ТҮРГЭН ҮЙЛЧИЛГЭЭНИЙ ЦЭГИЙН СУДАЛГАА







# БАЯНГОЛ ДҮҮРЭГ, ДУГУЙН ЗАМЫН СУДАЛГАА

НИЙСЛЭЛИЙН ГАЗАР  
ЗОХИОН БАЙГУУЛАЛТЫН  
АЛБА



/Хонхны гудамж-4 түц, Хатанбаатар Магсаржавын гудамж-2 түц,  
Замчдын гудамж-2 түц, П.Жасрайн гудамж-1 түц, Нарны зам  
дагуу төмөр замын автовокзалын автобусны буудал дээр-13 түц/  
Нийт 22 ширхэг зөвшөөрөлгүй түргэн үйлчилгээний цэг

ᠨᠢᠶᠢᠰᠯᠡᠯᠢᠨ ᠭᠠᠰᠠᠷ  
ᠵᠣᠬᠢᠨ ᠪᠠᠶᠢᠭᠤᠯᠠᠯᠲᠤᠨ  
ᠠᠯᠪᠠ





# БАЯНГОЛ ДҮҮРЭГ, ЗӨВШӨӨРӨЛГҮЙ БАЙРШУУЛСАН ТҮРГЭН ҮЙЛЧИЛГЭЭНИЙ ЦЭГИЙН СУДАЛГАА





# БАЯНГОЛ ДҮҮРЭГ, ЗӨВШӨӨРӨЛГҮЙ БАЙРШУУЛСАН ТҮРГЭН ҮЙЛЧИЛГЭЭНИЙ ЦЭГИЙН СУДАЛГАА



ТБД Андуудын автобусны буудал (урд тал)



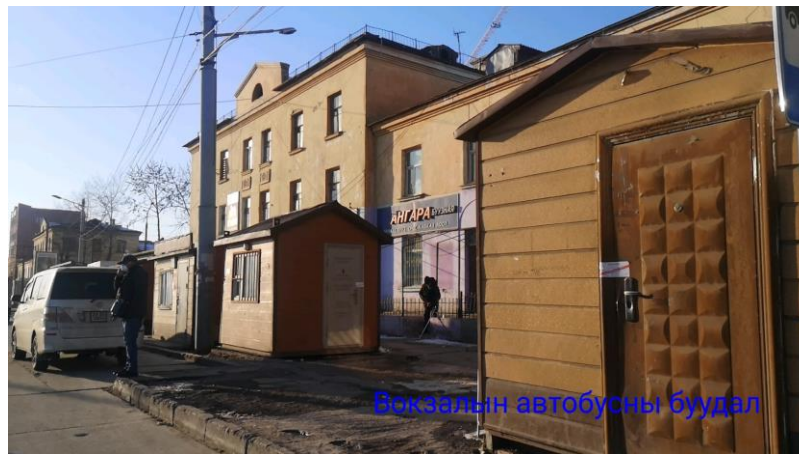
ТБД Андуудын автобусны буудал (урд тал)



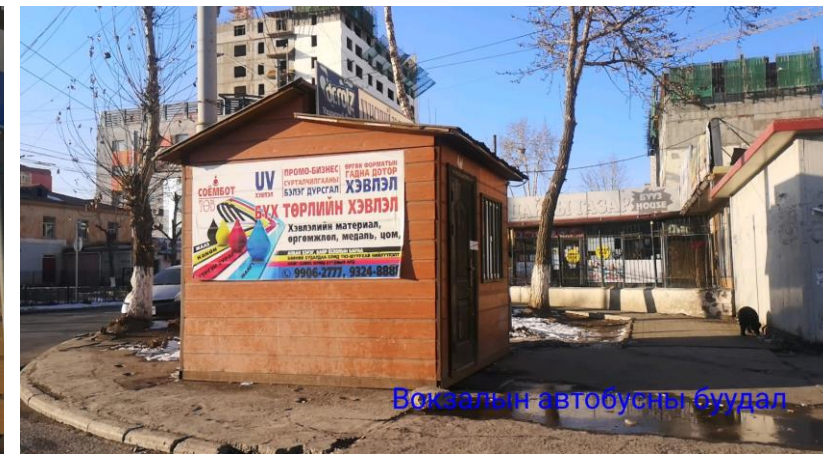
Вокзалын автобусны буудал



Вокзалын автобусны буудал



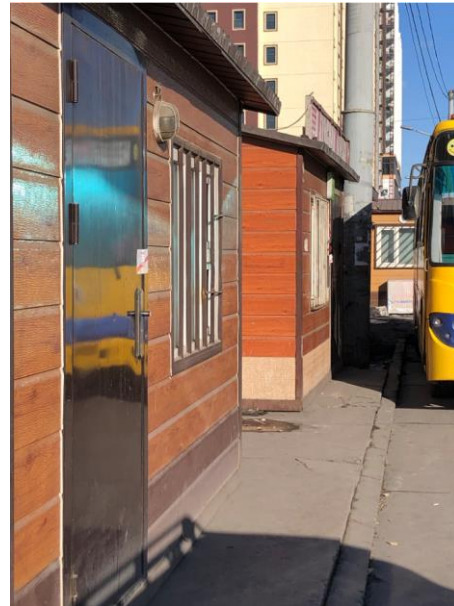
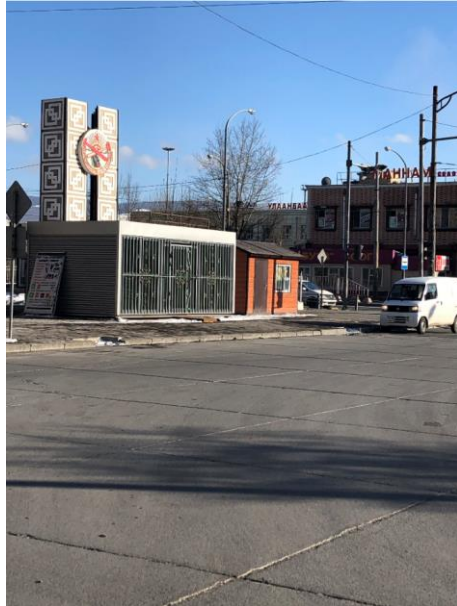
Вокзалын автобусны буудал



Вокзалын автобусны буудал



# БАЯНГОЛ ДҮҮРЭГ, ЗӨВШӨӨРӨЛГҮЙ БАЙРШУУЛСАН ТҮРГЭН ҮЙЛЧИЛГЭЭНИЙ ЦЭГИЙН СУДАЛГАА



бөгд арын автобусны буудал





НИЙСЛЭЛИЙН ГАЗАР  
ЗОХИОН БАЙГУУЛАЛТЫН  
АЛБА



ئىشلەپچىقىرىش ۋە ياساشنى تەشۋىش قىلىش ئورگانى



**АНХААРАЛ ХАНДУУЛСАНД БАЯРЛАЛАА.**

